

Руководство по изготовлению и установке адресных табличек на территории города Белгорода



Тип А. Плоская

Адресная табличка представляет собой единую цельную конструкцию, состоящую из основы и накладных шрифтовых элементов.

Основа изготавливается из алюминиевого композитного материала высотой 175 мм. Длина выбирается в зависимости от размера текста. Буквы изготавливаются из цветного светопрозрачного матового акрилового стекла, с антибликовым эффектом.

А-1: 735×175мм, 5—8 знаков
А-2: 1000×175мм, 9—13 знаков
А-3: 1300×175мм, 14—20 знаков

Отступы и размер шрифта одинаковы для всех трёх типов.

Размещается на частных домах, технических помещениях, временных постройках.



улица
Сумская 378

улица
Чапаева 14

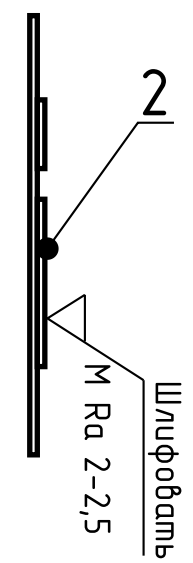
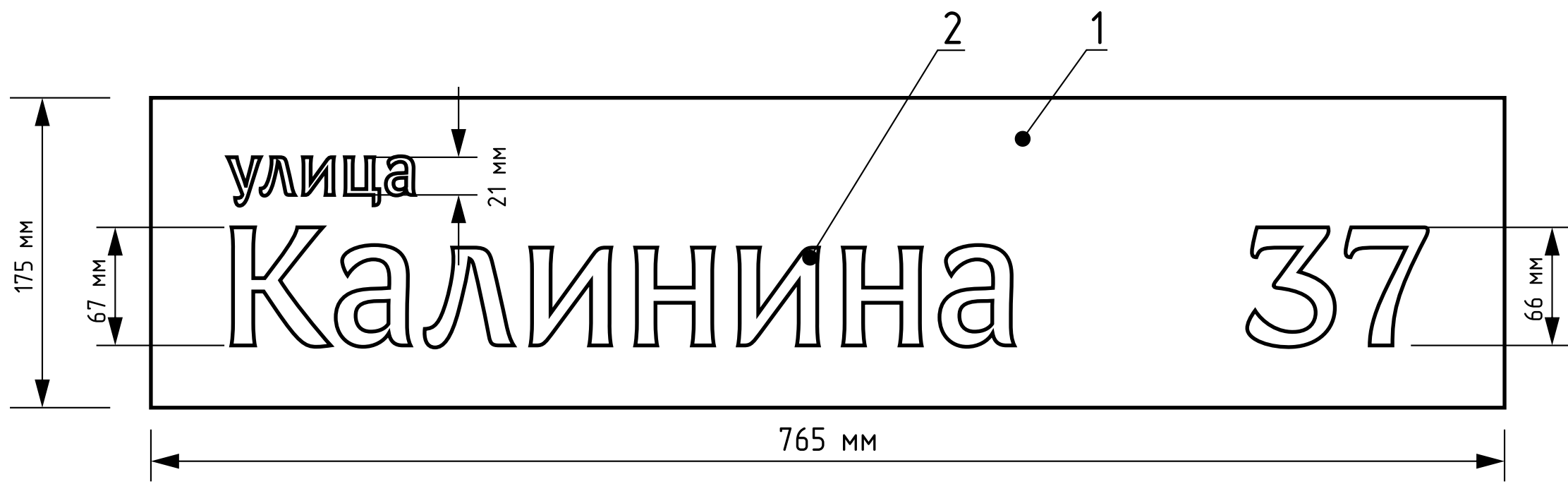
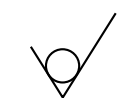
урочище
Липки 132

урочище
Сосновка 133

улица
60 лет Октября 4

улица
Дальняя Тихая 2Б

улица
Озембловского 1



- 1. АКП-3мм, RAL 9003
- 2. СБ-III

					Адресная табличка Тип 1 (плоская)			Лист.	Масса	Масштаб
Изм:	Лист	№ докум.	Подп.	Дата						1:4
Разраб.										
Пров.										
Т. контр										
Н. контр										
Утв								Лист 1	Листов 3	

Тип В. Световая

Адресная табличка представляет собой единую цельную конструкцию в виде светового короба. Основа лицевой поверхности — плафон сформированный на термоформовочном оборудовании из акрилового светорассеивающего матового стекла.

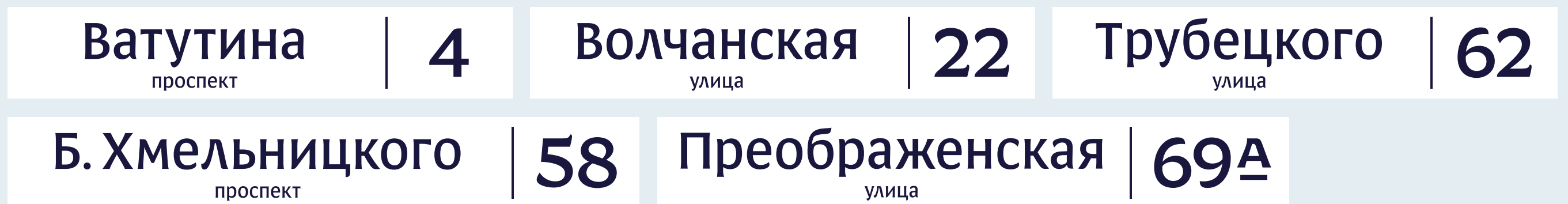
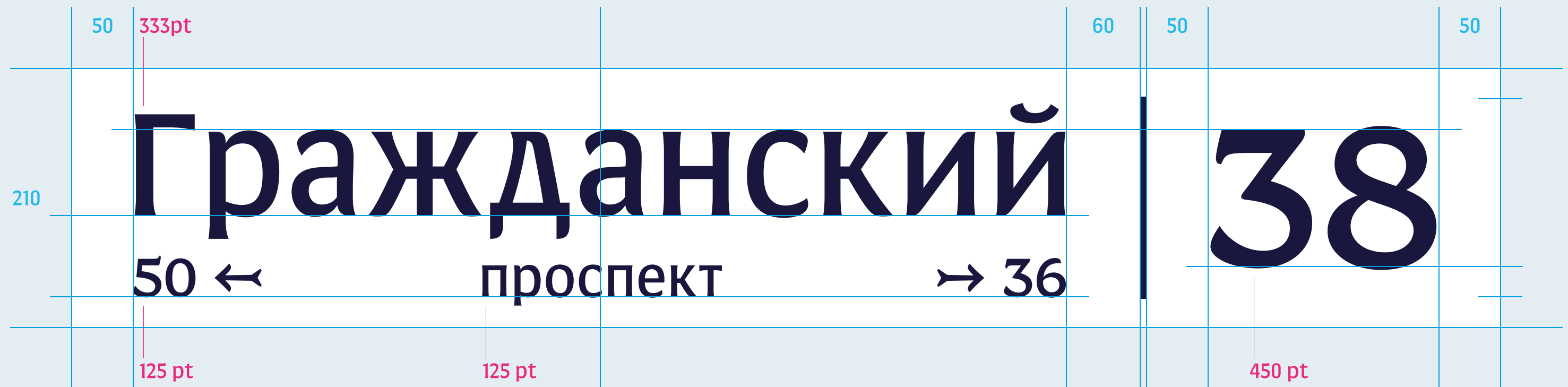
Длина выбирается в зависимости от размера текста. Буквы изготавливаются из цветного светопрозрачного матового акрилового стекла, с антибликовым эффектом.

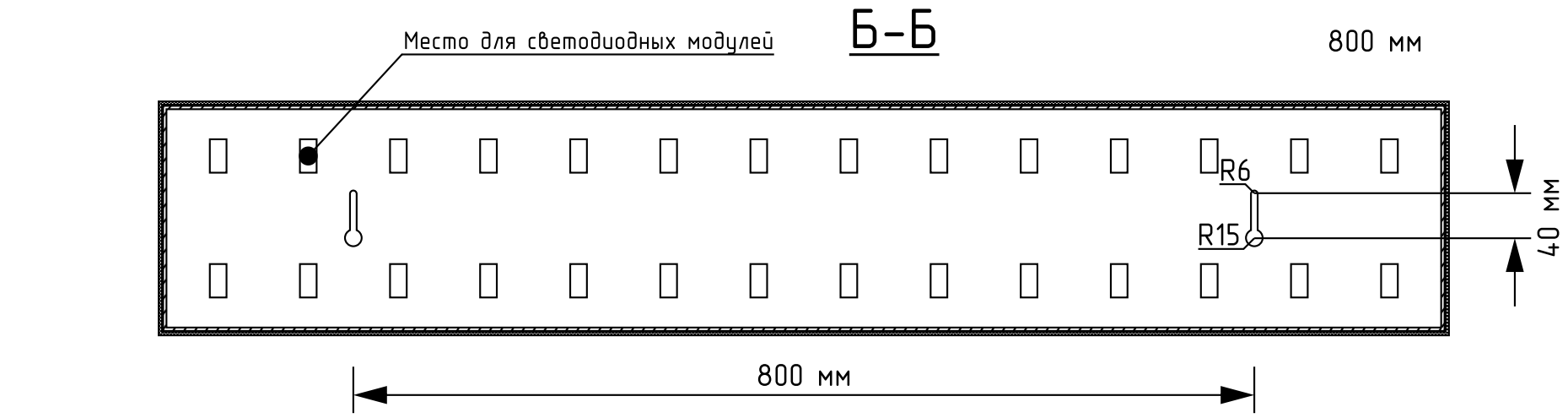
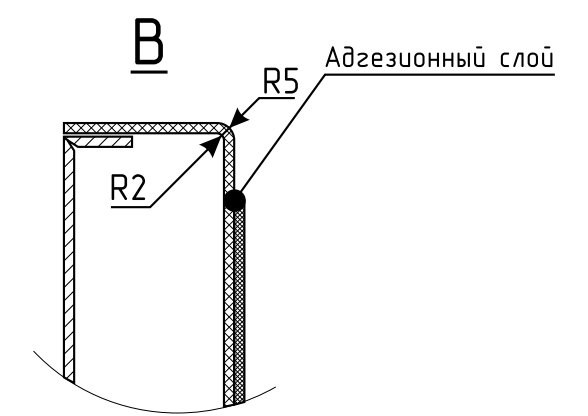
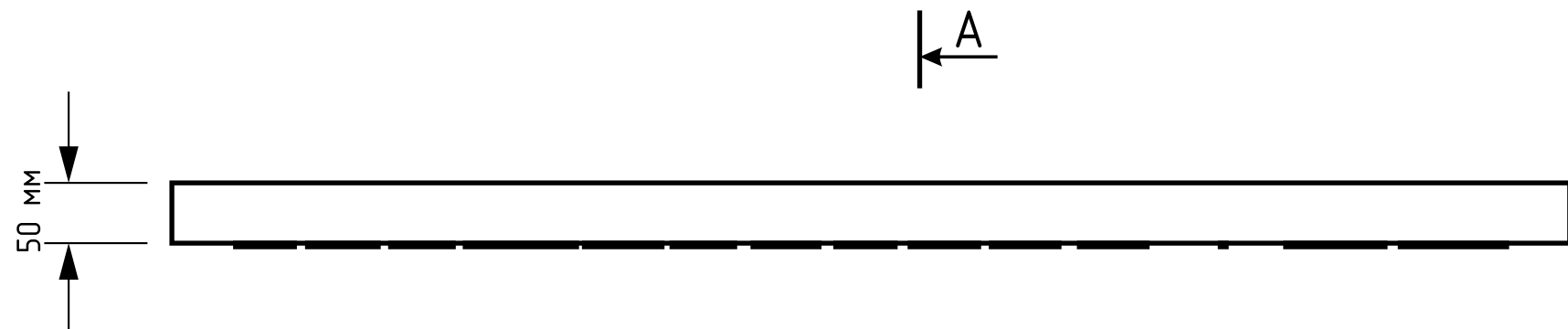
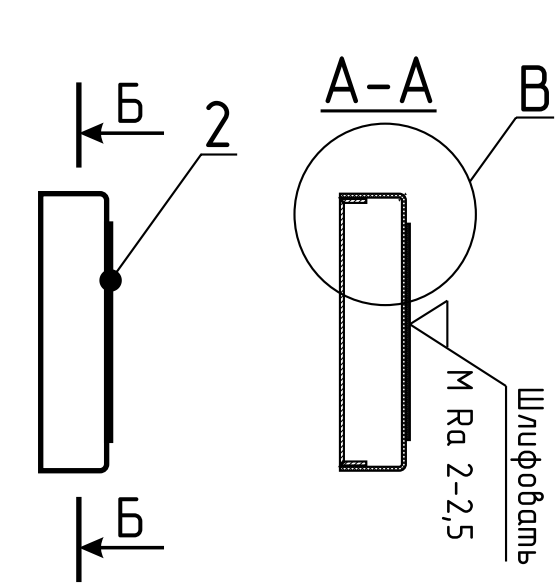
Задняя стенка основы выполняется из АКП с сформированными рёбрами жесткости по периметру. На задней стенке предусмотрены отверстия для навесного крепежа, не ослабляющих несущей способности основы и не мешающих размещению подсветки.

В-1: 1160×210мм, 5—11 знаков
В-2: 1610×210мм, 12—20 знаков

Отступы и размер шрифта одинаковы для обоих типов.

Размещается вдоль магистралей или улиц с движением более двух полос в одну сторону





- 1. АКП-3мм, RAL 9003
- 2. СЭ-IV

Изм:	Лист	№ докум.	Подп.	Дата
Разраб.				
Пров.				
Т. контр				
Н. контр				
Утв				

Адресная табличка
Тип 3 (световая)

Лист	Масса	Масштаб
Лист 3	Листов 3	1:4

Тип С. Объёмная

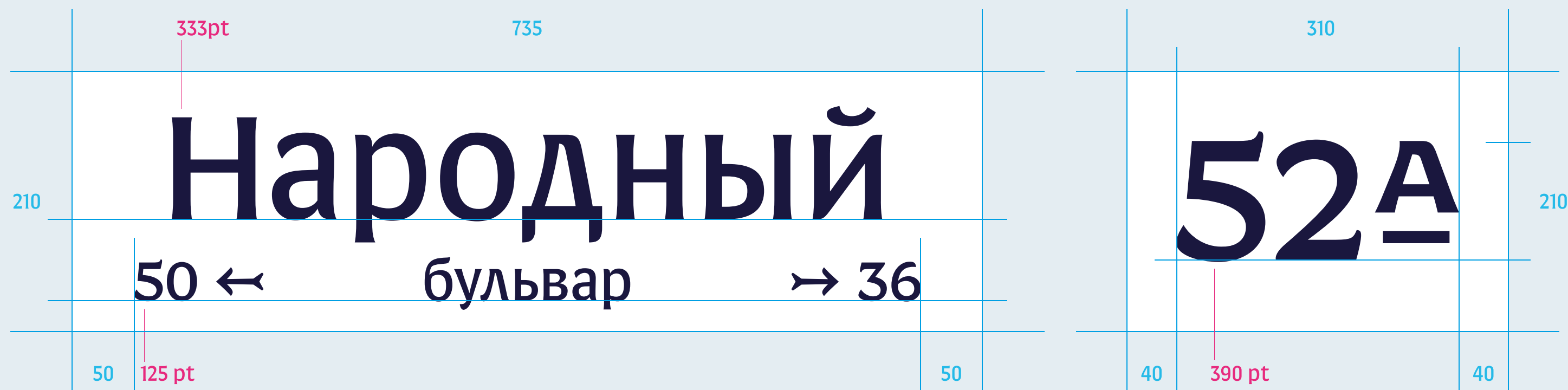
Адресная табличка представляет собой блок из двух отдельных элементов — название улицы и номер дома. Основа — сформированные из алюминиевого композитного материала планшеты глубиной 25 мм с завернутыми внутрь полками. Угловые соединения должны быть неразрывными. Стыки переносятся на внутренние и горизонтальные поверхности.

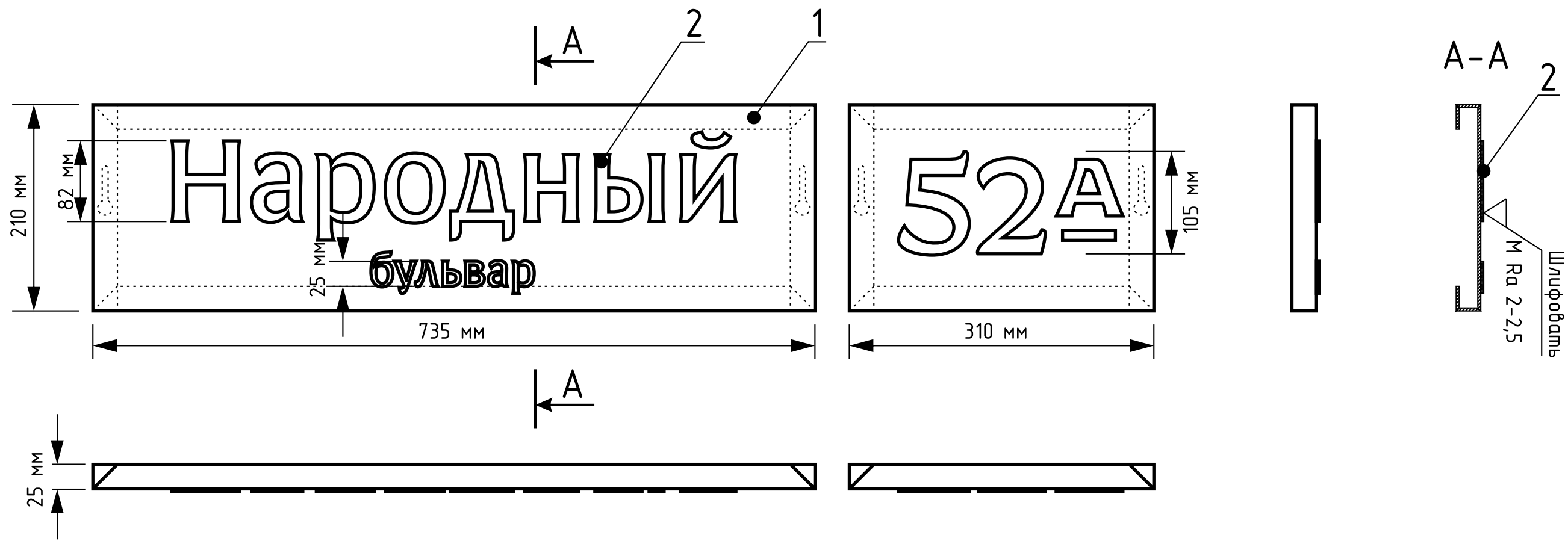
На обратной стороне должны быть предусмотрены отверстия под скрытый навесной крепёж не влияющий на несущую способность основы. Длина выбирается в зависимости от размера текста. Буквы изготавливаются из цветного светопрозрачного матового акрилового стекла, с антибликовым эффектом.

С-1: 735×210мм, 5—9 знаков
 С-2: 1070×210мм, 10—14 знаков
 С-3: 1400×210мм, 15—20 знаков
 С-4: 1400×320мм, более 20 знаков
 С-N: 310×210, номера домов
 С-N2: 320×320, номера домов

Отступы и размер шрифта одинаковы для обоих типов.

Размещается в пешеходных зонах и на обычных городских улицах с односторонним движением, не более двух полос в обе стороны.





- 1. АКП-3мм, RAL 9003
- 2. СБ-III

Изм:	Лист	№ докум.	Подп.	Дата	Адресная табличка Тип 2 (объемная)	Лист	Масса	Масштаб
Разраб.								1:4
Пров.								
Т. контр						Лист 2	Листов 3	
Н. контр								
Утв								

5	Щепкина	Урицкого	Тополиная	Молодёжная	Гражданский	Автодорожная	Рассветный 3й	Автодорожный 3й
Новая	8	Хихлушки	Тургенева	Н. Анощенко	Декабристов	Архиерейская	Рассветный 4й	Автодорожный 2й
Славы	1 Салюта	Чичерина	Урожайная	Н. Голицына	Депутатская	Белгородская	Рассветный 5й	Первомайский 2й
Тихая	1й Малый	Чумичёва	Урожайный	Н. Лихарева	Дзержинский	Белгородский	Слободской 1й	Слобожанский 2й
Труда	1й Новый	Шевченко	Цветочный	Набережная	Добролюбова	Владимирский	Слободской 2й	Супруновский 6й
Щорса	1й Южный	Шершнёва	Черникова	Павловский	Железнякова	Володарского	Слободской 3й	Первомайский 1й
Южная	2й Малый	Школьная	Чефранова	Пионерская	Зареченская	Дзержинского	Слободской 4й	Слобожанский 1й
6	2й Новый	Шумилова	Шаландина	Пономарева	Корочанская	К. Заслонова	Стрелецкий 1й	Супруновский 1й
Артема	2й Южный	Энгельса	Юбилейная	Привольная	Котельщиков	К. Лиманского	Стрелецкий 2й	Супруновский 2й
Банный	3й Малый	9	Юбилейная	Просторная	Маяковского	Коммунальная	Стрелецкий 3й	Супруновский 3й
Гоголя	3й Новый	1й Житный	Юннская	Просторная	Октябрьская	Левобережная	Сургутский 1й	Супруновский 4й
Дачная	3й Южный	1й Лесной	Юрьевский	Радиальная	Пригородный	Локомотивная	Сургутский 2й	Супруновский 5й
Дружбы	4й Малый	1й Летний	10	Раздольная	Пригородная	Луначарского	Сургутский 3й	16
Конева	4й Новый	1й Мирный	1й Вольный	Родниковая	Разуменская	Михайловский	Сургутский 4й	Автодорожный 1й
Лебеда	5й Малый	2й Лесной	1й Зелёный	Славянская	Самохвалова	Михайловское	Сургутский 5й	Автодорожный 2й
Лесная	Анощенко	2й Летний	1й Земский	Соловьиный	Суздальский	Первомайская	Черняховского	Автодорожный 3й
Лесной	Ватутина	2й Мирный	1й Лучевой	Спортивная	Театральный	Пролетарская	14	Дальняя Садовая
Мирная	Весенняя	3й Мирный	1й Майский	Сторожевая	Харьковская	Промышленная	60 лет Октября	Железнодорожная
Победы	Выгонная	4й Мирный	1й Широкий	Сторожевой	Харьковский	Промышленный	Автомобилистов	Княгини Волковой
Попова	Гагарина	5 Августа	2й Вольный	Сургутская	Челюскинцев	Раздобаркина	Б. Хмельницкого	Красноармейская
Разина	Гастелло	5й Новый	2й Зелёный	Тавровская	Шагаровский	Серафимовича	Декабристов 1й	Первомайский 1й
Репина	Горелика	Бассейная	2й Земский	Тавровский	Энергетиков	Студенческая	Декабристов 2й	Первомайский 2й
Речная	Горького	Бассейный	2й Лучевой	Тимирязева	12	Супруновская	Декабристов 3й	Северо-Донецкая
Речной	Донецкая	Березовая	2й Майский	Трубецкого	1й Бирюзовый	Транспортная	Зелёная Поляна	Слобожанский 1й
Фрунзе	Дорожный	Буденного	2й Садовый	11	1й Заводской	Холмогорский	Индустриальная	Слобожанский 2й
Чехова	Заветная	Восточная	2й Широкий	1й Донецкий	1й Карьерный	Циолковского	Корочанский 1й	Старокрепостная
Юности	Западный	Высоцкого	3й Вольный	1й Ключевой	1й Кирпичный	13	Корочанский 2й	Супруновский 1й
7	Засечная	Газовиков	3й Земский	1й Кутузова	1й Ковыльный	Академическая	Котлозаводская	Супруновский 2й
8 Марта	Казацкий	Дегтярева	3й Лучевой	1й Окружной	1й Куйбышева	Архангельская	Красносельская	Супруновский 3й
Веселая	Калинина	Измаилова	3й Майский	1й Ореховый	1й Лопанский	Архитектурный	Мичуринский 1й	Супруновский 4й
Горовца	Кленовая	Кашарский	4й Лучевой	1й Открытый	1й Огородный	Везельский 1й	Мичуринский 2й	Супруновский 5й
Губкина	Кольцова	Кирпичная	5й Лучевой	1й Портový	1й Окраинный	Везельский 2й	Мичуринский 3й	Супруновский 6й
Дальний	Комарова	Кирпичный	6й Лучевой	1й Почтовый	1й Подлесный	Воеводский 1й	Н. Островского	Энергомашевская
Дальняя	Королёва	Колхозная	А. Невского	1й Северный	1й Полянский	Воеводский 2й	Поэтический 1й	17
Дзгоева	Крупской	Кольцевая	Апанасенко	1й Тенистый	1й Солнечный	Воеводский 3й	Поэтический 2й	Индустриальный 1й
Есенина	Кутузова	Короленко	Б. Окуджавы	1й Школьный	1й Тополиный	Волчанский 1й	Поэтический 3й	Индустриальный 2й
Зелёная	Мичурина	Костюкова	Белинского	2й Донецкий	1й Успенский	Волчанский 2й	Поэтический 4й	Индустриальный 3й
Красная	Мишенина	Кузнецкий	Везельская	2й Ключевой	1я Шоссейная	Волчанский 3й	Преображенская	Индустриальный 4й
Красный	Морозова	Кузнецный	Вокзальная	2й Кутузова	2й Бирюзовый	Волчанский 4й	Придорожный 1й	Индустриальный 5й
Крылова	Нагорная	Куйбышева	Вокзальная	2й Окружной	2й Заводской	Волчанский 5й	Придорожный 2й	Котлозаводской 1й
Курская	Народный	Купянская	Волчанская	2й Ореховый	2й Карьерный	Дальняя Тихая	Свято-Троицкий	Котлозаводской 2й
Луговая	Овражная	Купянский	Ворошилова	2й Открытый	2й Кашарский	Комсомольская	Семёна Чайкина	Красногвардейская
Меловая	Открытая	Литвинова	Г. Ломакина	2й Портový	2й Кирпичный	Кооперативная	Старгородская	Новостроевский 1й
Озерная	Отрадная	Макаренко	Гатчинский	2й Почтовый	2й Ковыльный	Лермонтова 1й	Старгородский	Новостроевский 2й
Озерный	Парковая	Матросова	Гостинская	2й Северный	2й Куйбышева	Лермонтова 2й	Центральная 1й	Новостроевский 3й
Павлова	Песчаная	Мечникова	Гостенский	2й Тенистый	2й Лопанский	Лирический 1й	Центральный 2й	Новостроевский 4й
Полевая	Песчаный	Муравская	Д. Бедного	2й Школьный	2й Огородный	Лирический 2й	Центральный 1й	18
Пушкина	Пирогова	Некрасова	Драгунская	3й Ключевой	2й Подлесный	Лирический 3й	Центральный 2й	Красноармейский 1й
Рабочая	Портовая	Новоселов	Живописный	3й Кутузова	2й Полянский	Магистральная	Шагаровский 1й	Красноармейский 2й
Рабочий	Почтовая	Пейзажная	Жуковского	3й Ореховый	2й Солнечный	Механизаторов	Шагаровский 2й	Красноармейский 3й
Садовая	Пугачева	Плеханова	Загородняя	3й Портový	3й Бирюзовый	Непроезжий 1й	Шагаровский 3й	19
Садовый	Радищева	Подгорная	Закомарный	3й Почтовый	3й Заводской	Непроезжий 2й	Шагаровский 4й	Белгородского полка
Светлая	Радужная	Покатаева	Извилистая	3й Северный	3й Ковыльный	Непроезжий 3й	Шагаровский 5й	Молодогвардейцев 1й
Семашко	Северная	Полянская	Извилистый	3й Тенистый	3й Огородный	Озембловского	15	Молодогвардейцев 2й
Степная	Соборная	Пушкарная	Котовского	4й Кутузова	3й Подлесный	Порубежный 1й	Княгини Волковой	
Сумская	Соколова	Свободная	Лермонтова	4й Портový	3й Солнечный	Порубежный 2й	Красноармейская	
Трунова	Сосновая	Свободный	Лиманского	4й Почтовый	4й Бирюзовый	Порубежный 3й	Энергомашевская	
Чапаева	Сосновка	Сиреневая	Ломоносова	4й Северный	4й Заводской	Порубежный 4й	Северо-Донецкая	
Чкалова	Тельмана	Советская	Машковцева	5й Северный	4й Ковыльный	Просторный 2й	Железнодорожная	
Широкая	Толстого	Советский	Мелзавод 2	Благодатная	4й Солнечный	Р. Люксембург	Дальняя Садовая	
Широкий	Троицкий	Совхозная	Менделеева	Вологодский	5й Заводской	Рассветный 1й	Старокрепостная	
Шишкина	Узенькая	Танкистов	Мокроусова	Гражданская	5й Солнечный	Рассветный 2й	Автодорожный 1й	

Принципы сокращения

улица Булата Окуджавы → **улица Б. Окуджавы**

Отчество опускается, а первая буква имени пишется перед фамилией

проспект Богдана Хмельницкого → **проспект Б. Хмельницкого**

улица Им. Героя СССР Орлова А. И. → **улица А. Орлова**

Регалии и должности опускаются.
Им. — опускается.

улица Лейтенанта Мишенина → **улица Мишенина**

улица Им. декабриста Раевского В. Ф. → **улица В. Раевского**

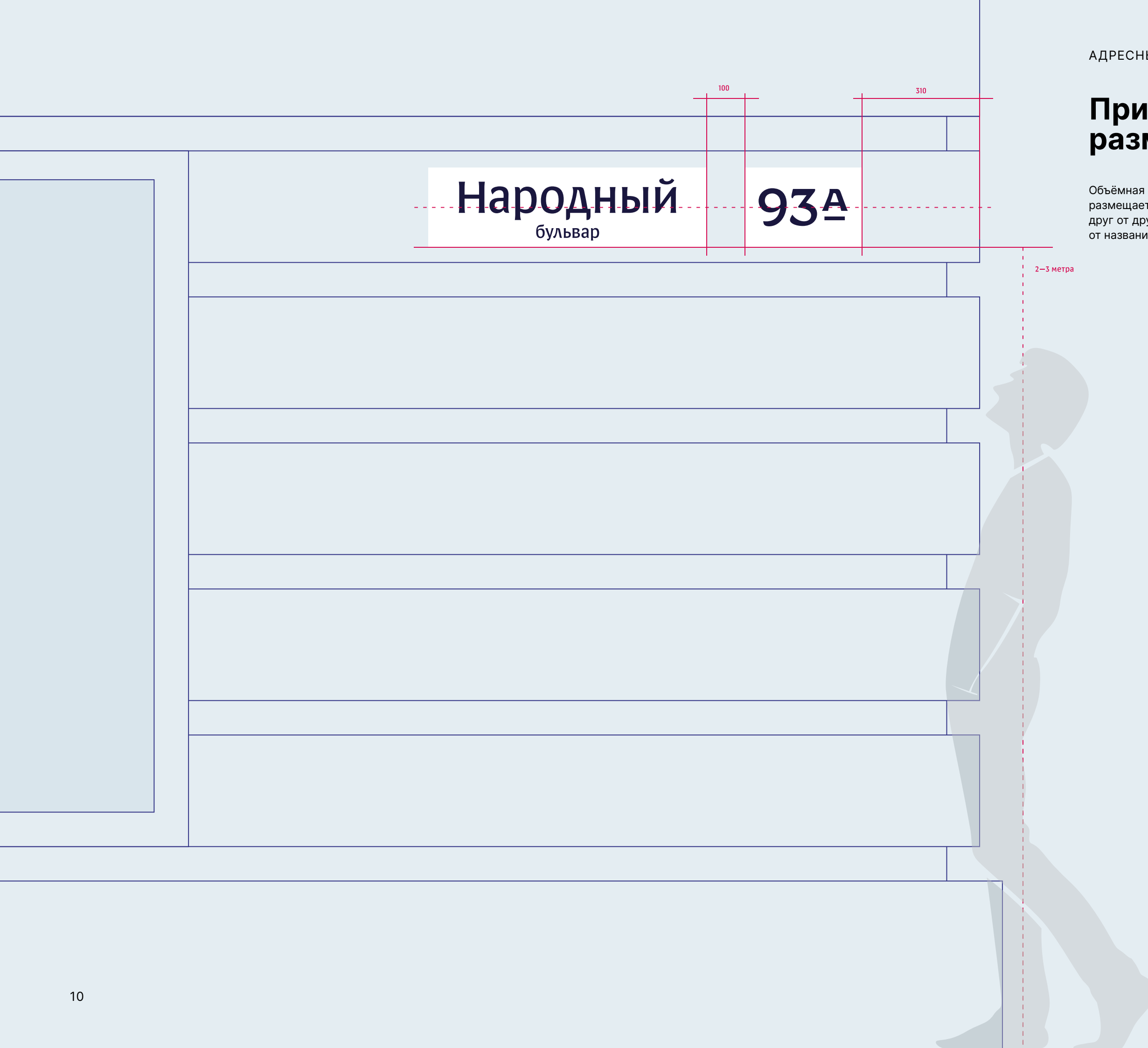
улица Князя Трубецкого → **улица Трубецкого**

улица 89 Стрелковой Дивизии → **улица 89 стр. Дивизии**

Если с удалением слова теряется смысл названия, то его можно сократить

Принципы размещения

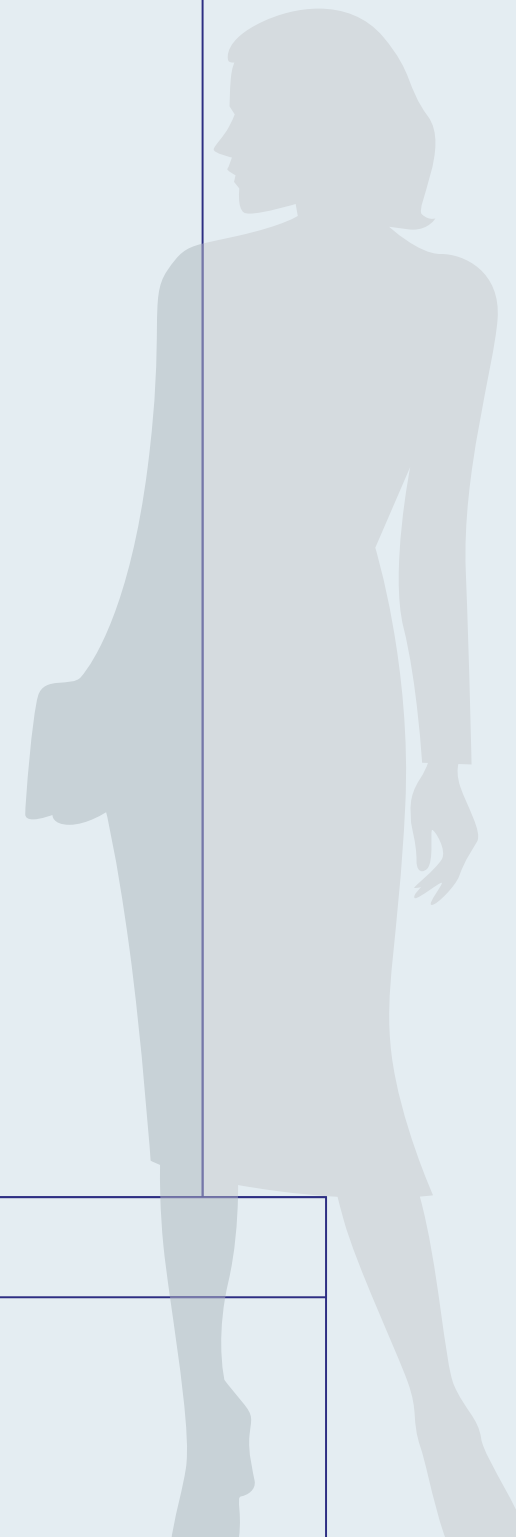
Объёмная табличка с номером дома и названием улицы размещается на одном уровне и на расстоянии в 100мм друг от друга. Номер дома всегда размещается справа от названия улицы. Таблички выравниваются по центру.



Мичурина
улица | 39

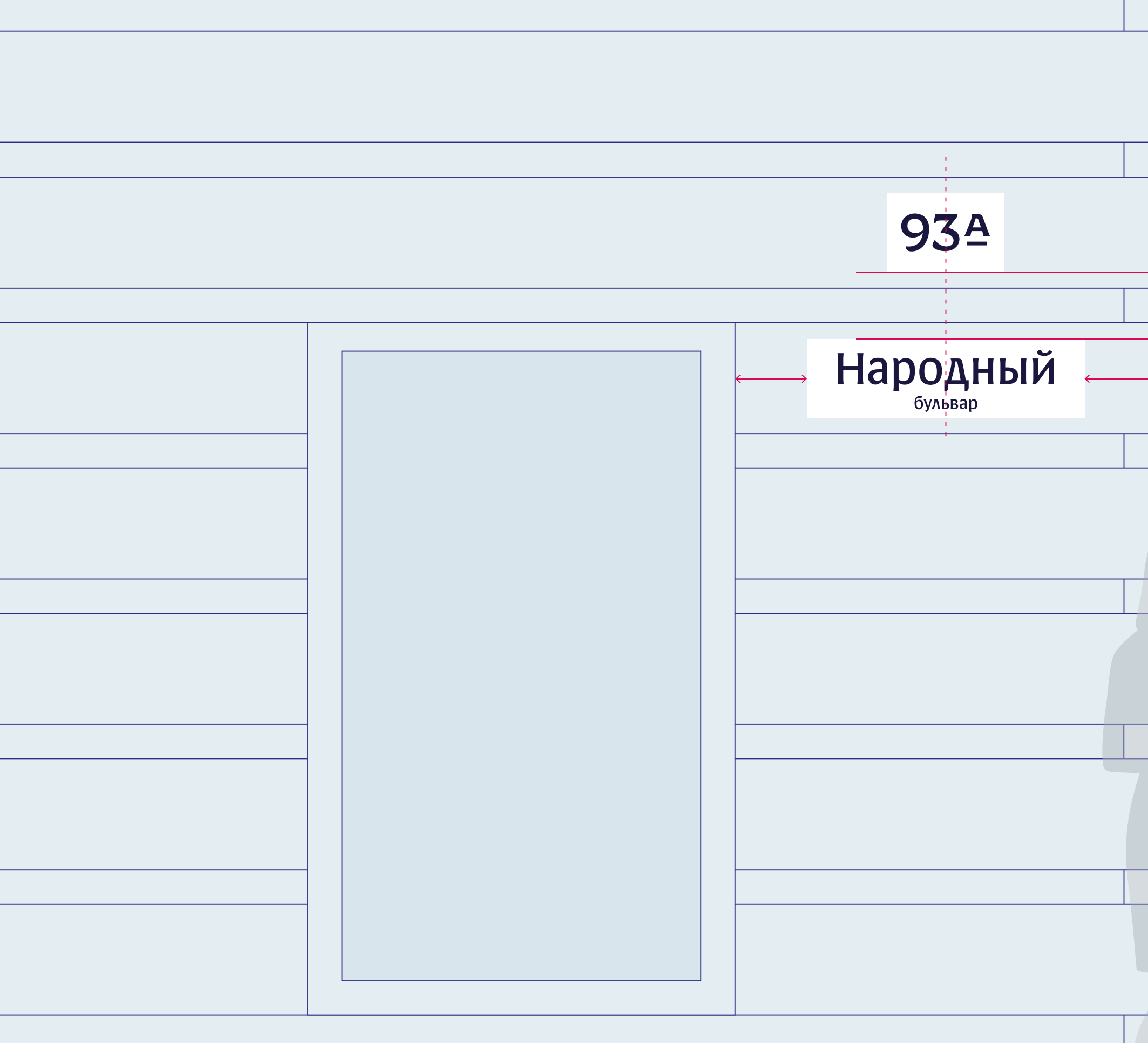
Принципы размещения

Рекомендуется размещать таблички вровень с декоративными элементами фасада — окна, вывески, дверные проёмы на высоте от 2 до 3 метров.



Принципы размещения

Если особенности фасада не позволяют разместить таблички на одном уровне, то номер дома ставят над названием улицы. Таблички выравниваются по центру. Расстояние между табличками зависит от деталей фасада, но не менее 100мм.



Принципы размещения

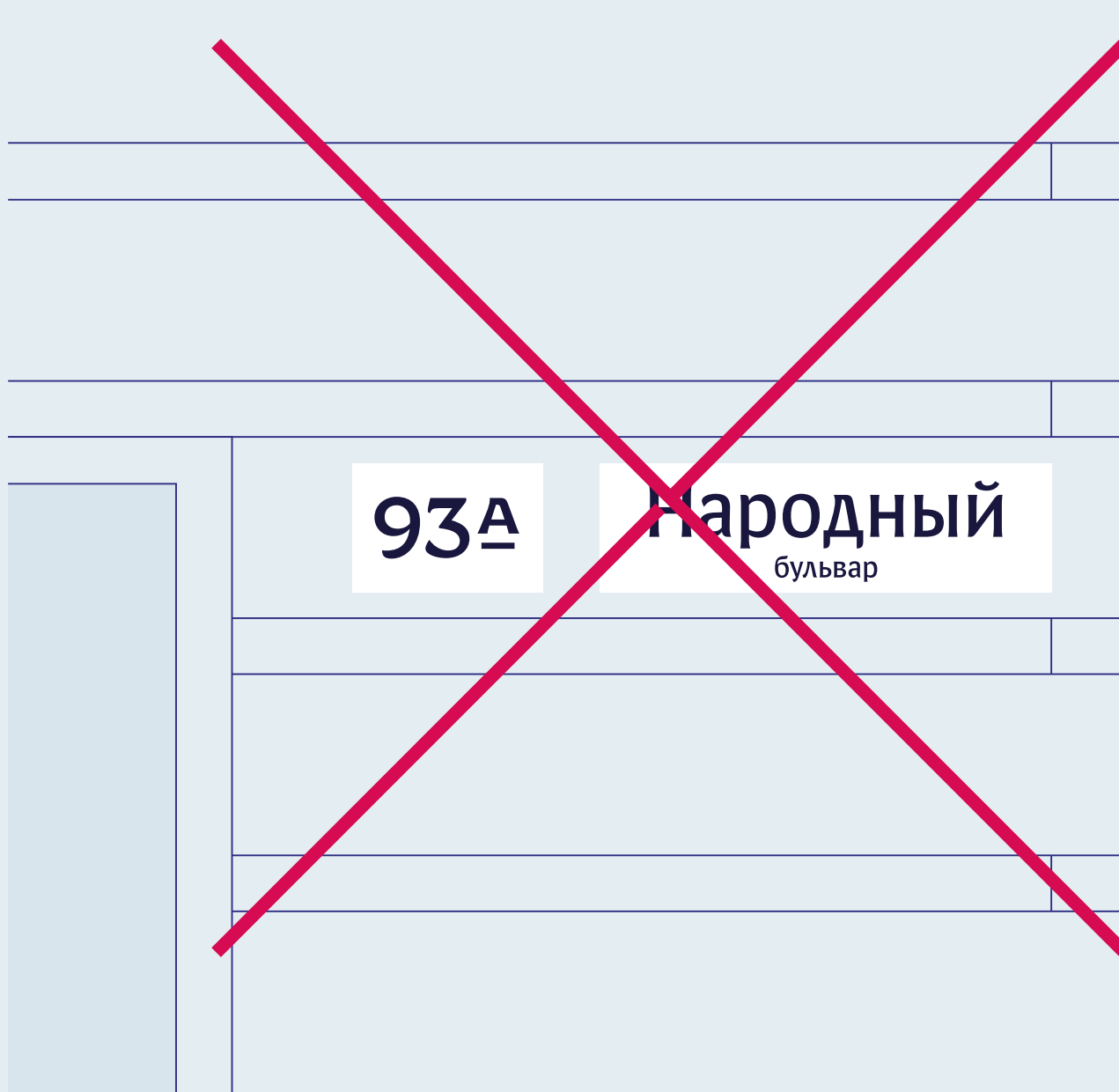
Если у адреса несколько корпусов, расположенных вблизи друг от друга, то табличка с названием улицы размещается только на первом здании. На последующих размещаются только таблички с номером

Народный
бульвар

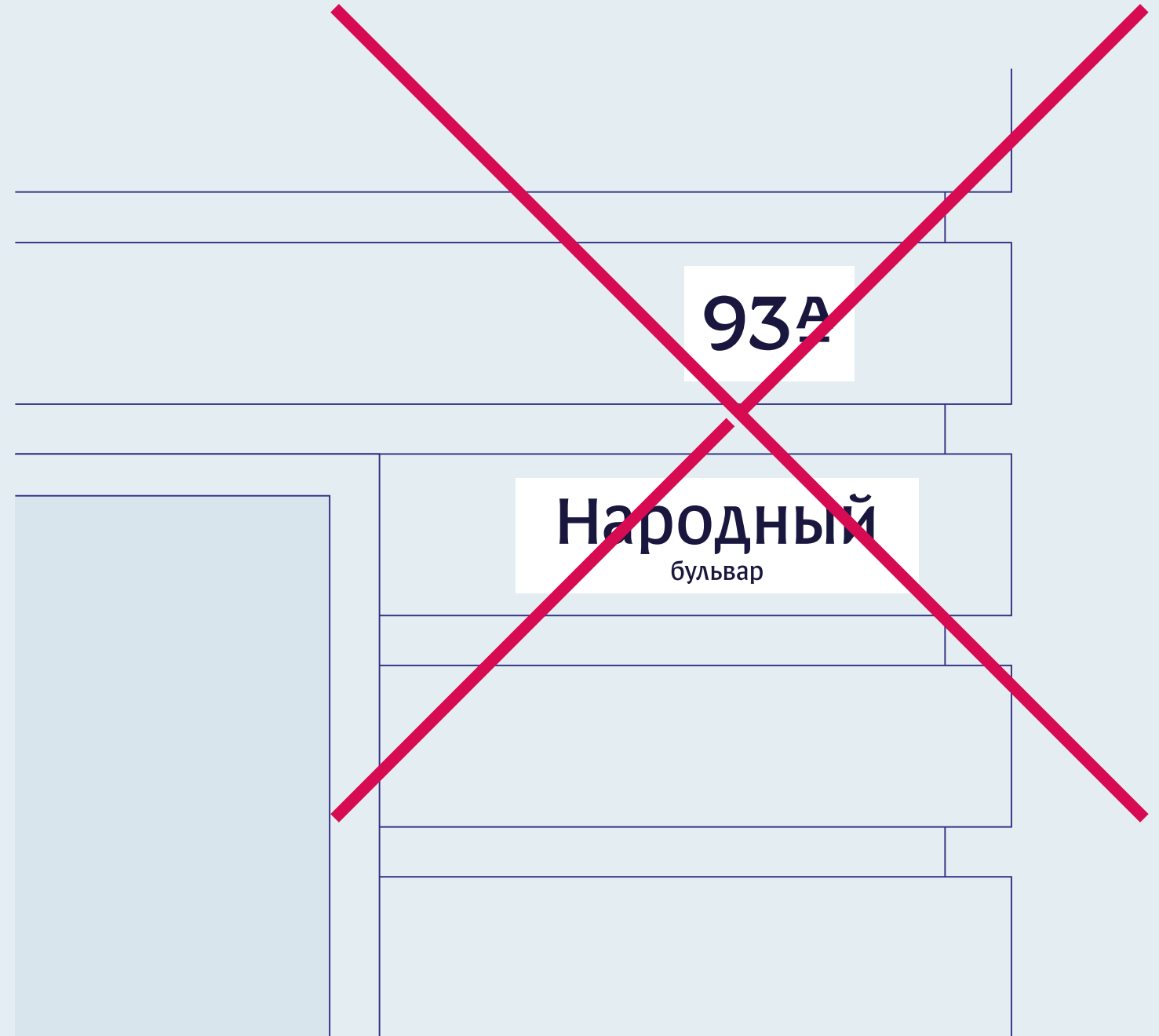
93А

93Б

Недопустимые варианты



Номер дома не должен стоять слева от названия улицы



Номер дома и улица выровнены не по центру

Недопустимые варианты



Номер дома не должен стоять слишком далеко от названия улицы

Недопустимые варианты



Нельзя устанавливать таблички на зазоры между элементами фасада