

*Наименование,
реквизиты проектной организации*

Новое строительство.

ПРОЕКТНОЕ ПРЕДЛОЖЕНИЕ ТОРГОВОГО ЗДАНИЯ И БЛАГОУСТРОЙСТВА СКВЕРА



*Подпись руководителя
проектной организации /
автора проекта*

ЛИСТ №2: ОБЩИЕ ДАННЫЕ, ТЭП, ПОЯСНИТЕЛЬНАЯ ЗАПИСКА

| Ведомость чертежей | | |
|--------------------|--|------------|
| №, п/п | Наименование | Примечание |
| 1 | Титульный | |
| 2 | Общие данные, ТЭП, пояснительная записка | |
| 3 | Ситуационная схема размещения объекта | |
| 4 | Фотофиксация современного состояния участка | |
| 5 | Схема планировочной организации земельного участка | М 1:500 |
| 6 | Схема благоустройства территории | М 1:500 |
| 7 | План на отм. 0.000 | М 1:200 |
| 8 | План кровли | М 1:200 |
| 9 | Разрез 1-1, разрез 2-2 | М 1:200 |
| 10 | Схема разверток фасадов | |
| 11 | Фасады 1-13; А-Б; 13-1, Б-А, ведомость наружной отд. | М 1:200 |
| 12 | Схема фрагментов фасада | |
| 13 | Общий вид 1 | |
| 14 | Общий вид 2 | |
| 15 | Общий вид 3 | |
| 16 | Общий вид 4 | |
| 17 | Общий вид 5 | |
| 18 | Общий вид 6 | |
| 19 | Общий вид 7 | |
| 20 | Общий вид 8 | |
| 21 | Ночной вид 1 | |
| 22 | Ночной вид 2 | |

| Технико-экономические показатели зем. участка | | | |
|---|-------------------------------------|---------|--------|
| №, п/п | Наименование | Ед.изм. | Кол-во |
| 1 | Площадь участка | кв.м | |
| 2 | Площадь участка под благоустройство | кв.м | |

| Технико-экономические показатели объекта | | | |
|--|-------------------------------------|---------|--------|
| №, п/п | Наименование | Ед.изм. | Кол-во |
| 1 | Площадь застройки | кв.м | |
| 2 | Этажность | | |
| 3 | Высота здания | | |
| 4 | Общая площадь здания | кв.м | |
| 5 | Общая площадь торговых помещений | кв.м | |
| 6 | Общая площадь подсобных помещений | кв.м | |
| 7 | Общая площадь технических помещений | кв.м | |

| Технико-экономические показатели благоустройства | | | |
|--|--|---------|--------|
| №, п/п | Наименование | Ед.изм. | Кол-во |
| 1 | Площадь территории земельного участка | кв. м | |
| 2 | Тротуарная плитка (проезд) | кв. м | |
| 3 | Мощение тротуарной плиткой | кв. м | |
| 4 | Площадь озеленения | кв. м | |
| 5 | Открытые стоянки для временного хранения автомобилей | м/м | |
| 6 | Садово-парковый светильник | шт. | |
| 7 | Скамья (МАФ) | шт. | |
| 8 | Количество урн | шт. | |

Пояснительная записка

Архитектурно-градостроительный облик торгового здания по ул. _____ в городе Белгороде разработан на основе техзадания, функционального назначения здания в увязке с окружающей застройкой.

Участок для строительства с кадастровым номером: 31:16: _____ Общая площадь составляет _____ кв.м. Общая площадь участка с прилегающей территорией составляет _____ кв.м (под благоустройство - _____ кв.м.). Здание располагается вдоль ул. _____, основные парковки размещены с торца здания (ул. _____), а перед главным фасадом запроектирована остановка общественного транспорта. Структура дорожно-пешеходной сети спроектирована таким образом, чтобы дать возможность транзитным пешеходам максимально удобно проходить данный отрезок через общественные пространства с качественным мощением, мебелью, освещением и озеленением.

На территории размещены 8 парковочных машиномест, в т.ч. 2 машиномест для маломобильных групп населения. Вся территория участка запроектирована с учетом комфортной и безопасной среды на путях движения пешеходов, обустроена пандусами и спланирована вертикальной планировкой. Броды в здании запроектированы в одной отметке с тротуарным покрытием.

Композиционные и объемно-пространственные решения объекта лаконичны и выбраны с учетом конструктивной унифицированности и рациональных затрат. Основная выразительность достигается за счет света-тени и пластики фасада (выступающие объемные элементы и детализация фасадных элементов: карнизы, пилоны). Цветовая гамма подобрана таким образом, чтобы максимально гармонично сочетаться с цветовой гаммой существующей застройки, максимально вписывалась в контекст.

Информационные вывески предполагается выполнять из светящихся объемных букв без подложки.

Конструктивная система здания - каркасная. Крыша - плоская. Отделка фасадов - композитные панели (бесшовные), прямоугольной формы (с ведомостью наружной отделки). Остекление - витражная система (окрашенный алюминиевый профиль), декоративные элементы металлический профиль композит. Внутренняя отделка помещений согласно функциональному назначению помещений: стены - штукатурка и керамогранит, полы - керамогранит, потолки - реечная потолочная система и "Армстронг".

Расчет количества автомобильных мест

Согласно местных нормативов градостроительного проектирования городского округа "Город Белгород", от «23» июля 2019 года № 131, расчетный показатель объектов парковки составляет:

Объекты торгового назначения с широким ассортиментом товаров периодического спроса продовольственной и (или) непродовольственной групп (торговые центры, торговые комплексы, супермаркеты, универсамы, универмаги и т.п.) - 1 м/м на 40-50 м² общей площади. **Принят показатель - 1 м/м на 40 м².**

Расчет:

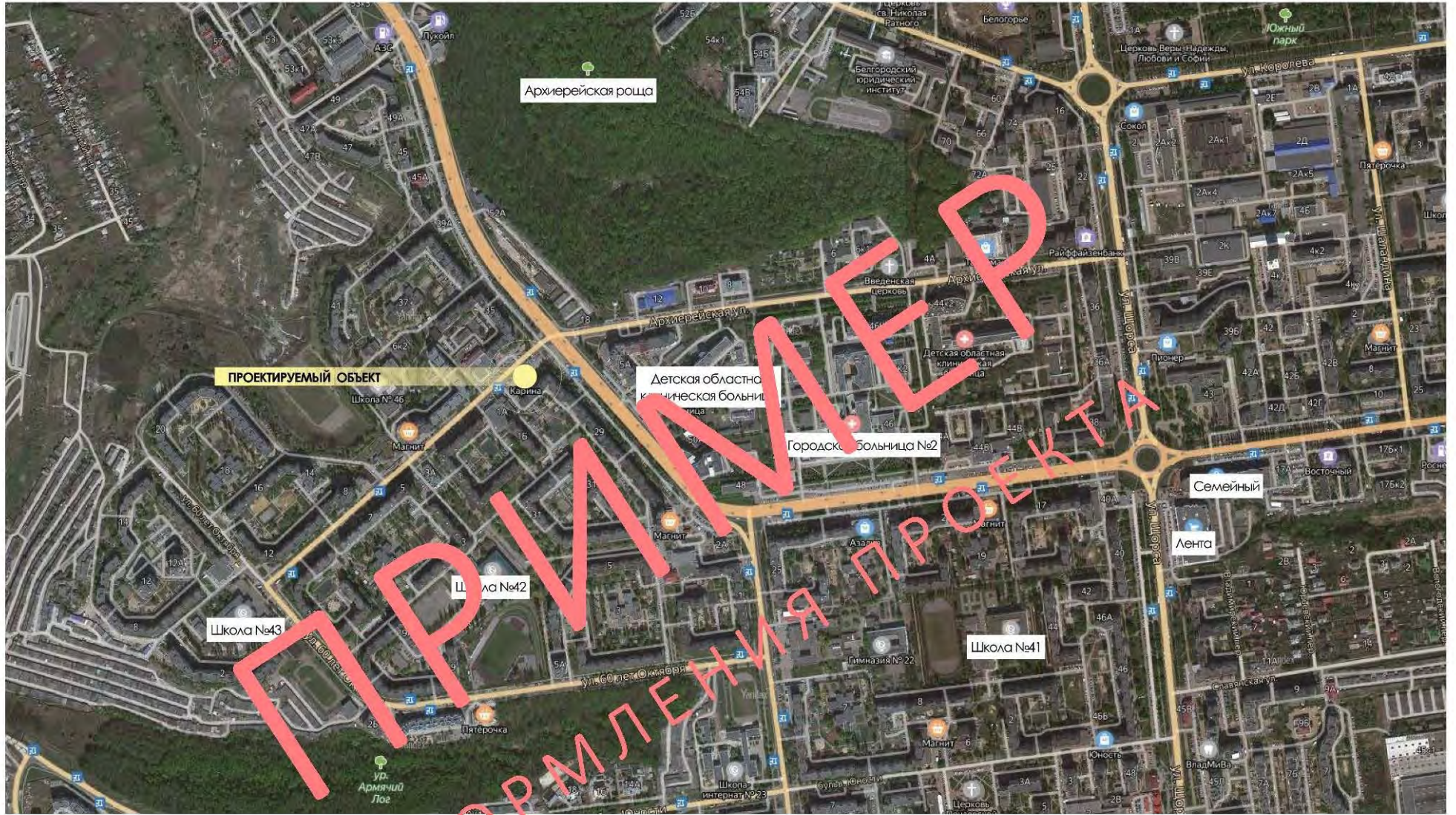
Для торговой площади: $709,1 \text{ м}^2 / 40 \text{ м}^2 = 17,73$. Принимаем - **18 м/м.**

Общее количество (неоформим.) - 18 м/м (в том числе 2 для МГН). Общее количество (проектир.) - 8 м/м (в том числе 2 для МГН)

| Ведомость зеленых насаждений | | | |
|------------------------------|---|----------|--------|
| №, п/п | Наименование | Ед. изм. | Кол-во |
| 1 | Клен краснолистный (возраст: 5-7 лет) | шт. | |
| 2 | Можжевельник казацкий (возраст: 3-5 лет) | шт. | |
| 3 | Можжевельник "Глобоза" (возраст: 3-5 лет) | шт. | |
| 4 | Туя западная Смарагда - моб. озелен. (возраст: 3-5 лет) | шт. | |
| 5 | Овсяница голубая (возраст: 3-5 лет) | шт. | |
| 6 | Плющ колхидский (возраст: 3-5 лет) | шт. | |

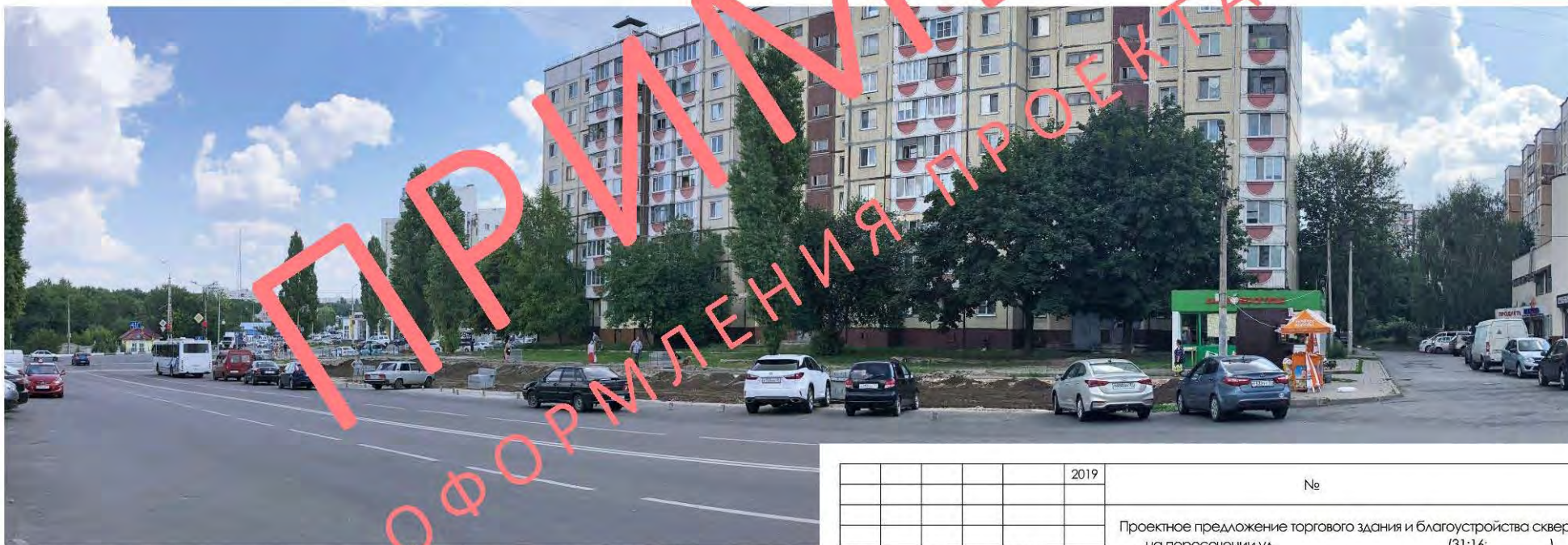
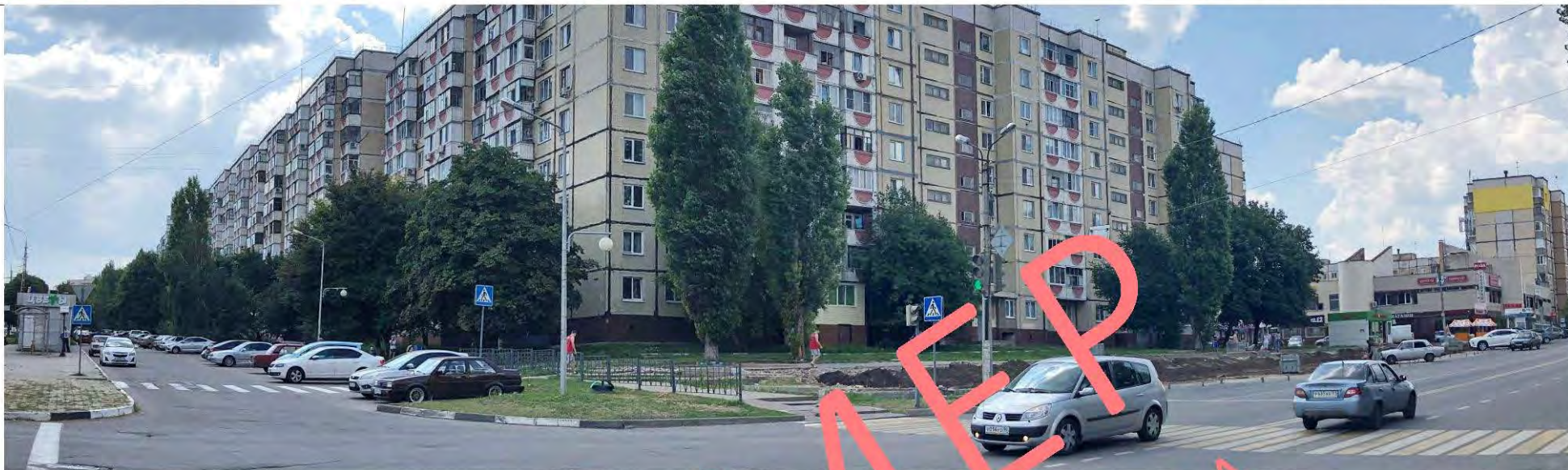
| | | | | | | 2019 | | | |
|------------|--------|------|-------|-------|------|---|----------------------------|------|--------|
| | | | | | | № | | | |
| | | | | | | Проектное предложение торгового здания и благоустройства сквера на пересечении ул. _____ (31:16: _____) | | | |
| Изм. | Кол-во | Лист | Надк. | Подп. | Дата | | | | |
| | | | | | | Материалы архитектурно-градостроительного облика | Стадия | Лист | Листов |
| | | | | | | | ЭП | 2 | |
| Разработал | | | | | | Общие данные, ТЭП, пояснительная записка | Проектная организация / ИП | | |
| | | | | | | | | | |

ЛИСТ №3: СИТУАЦИОННАЯ СХЕМА (С УКАЗАНИЕМ УЛИЦ И ОСОБО-ЗНАЧИМЫХ ОБЪЕКТОВ)



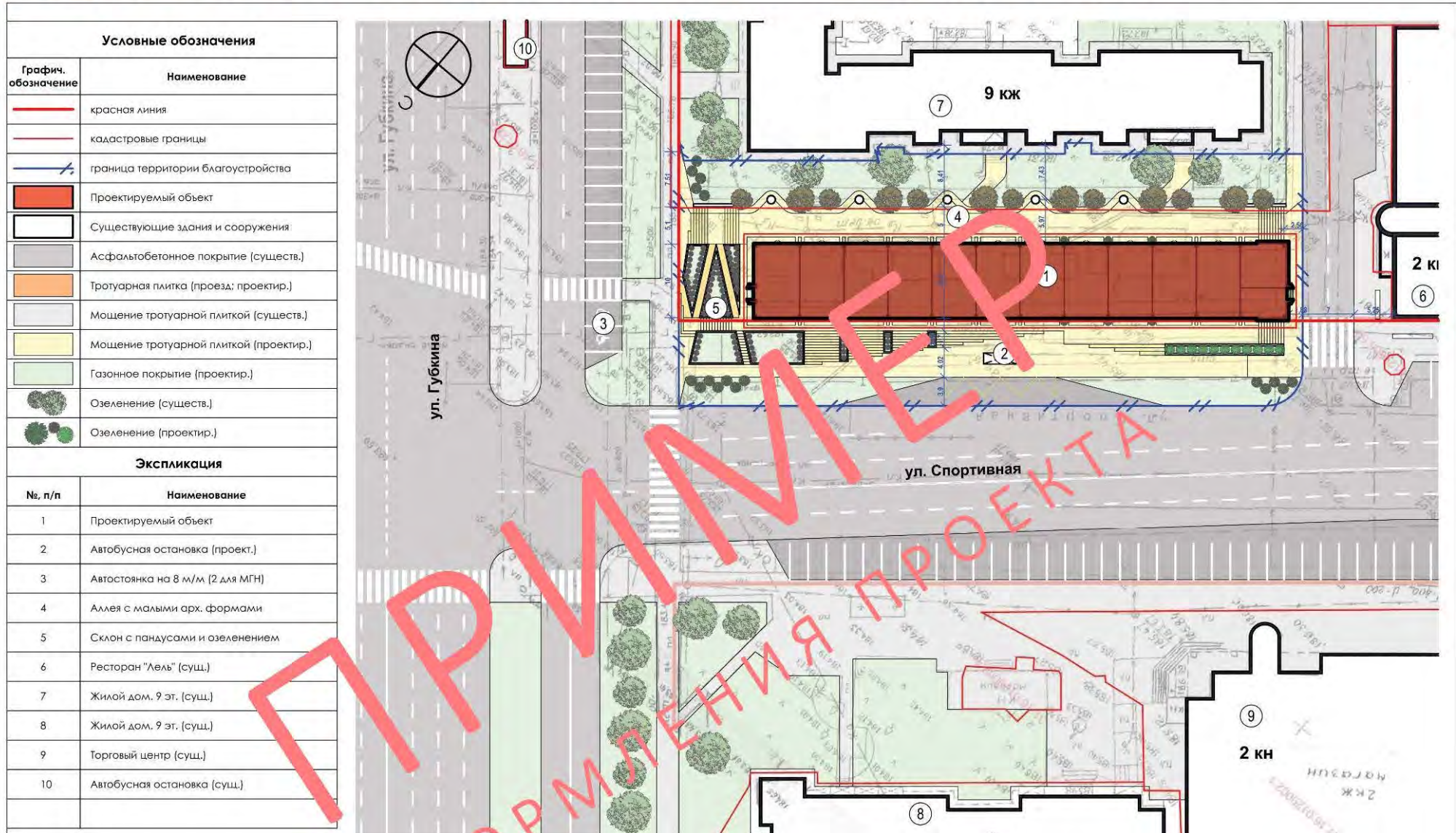
| | | | | | | | | | |
|------------|--------|------|-------|-------|------|--|----------------------------|-----------|--------|
| | | | | | 2019 | № | | | |
| | | | | | | Проектное предложение торгового здания и благоустройства сквера на пересечении ул. (31:16:) | | | |
| Изм. | Колуч. | Лист | №Док. | Подп. | Дата | Материалы архитектурно-градостроительного облика | Стадия ЭП | Лист 3 | Листов |
| Разработал | | | | | | Ситуационная схема размещения объекта капитального строительства | Проектная организация / ИП | | |

ЛИСТ №4: ФОТОФИКСАЦИЯ ФАКТИЧЕСКОГО СОСТОЯНИЯ ТЕРРИТОРИИ (ОБЪЕКТА)



| | | | | | | | | | | |
|------------|--------|------|-------|-------|------|--|-----------------------------------|------|--------|--|
| | | | | | 2019 | № | | | | |
| | | | | | | Проектное предложение торгового здания и благоустройства сквера на пересечении ул. (31:16:) | | | | |
| Изм. | Колуч. | Лист | Надк. | Подп. | Дата | Материалы архитектурно-градостроительного облика | Стадия | Лист | Листов | |
| | | | | | | | ЭП | 4 | | |
| Разработал | | | | | | Фотофиксация современного состояния участка (дата съемки:) | Проектная организация / ИП | | | |

ЛИСТ №5: СХЕМА ПЛАНИРОВОЧНОЙ ОРГАНИЗАЦИИ ЗЕМЕЛЬНОГО УЧАСТКА



| Условные обозначения | |
|----------------------|--|
| Графич. обозначение | Наименование |
| | красная линия |
| | кадастровые границы |
| | граница территории благоустройства |
| | Проектируемый объект |
| | Существующие здания и сооружения |
| | Асфальтобетонное покрытие (существ.) |
| | Тротуарная плитка (проезд; проектир.) |
| | Мощение тротуарной плиткой (существ.) |
| | Мощение тротуарной плиткой (проектир.) |
| | Газонное покрытие (проектир.) |
| | Озеленение (существ.) |
| | Озеленение (проектир.) |

| Экспликация | |
|-------------|----------------------------------|
| №, п/п | Наименование |
| 1 | Проектируемый объект |
| 2 | Автобусная остановка (проект.) |
| 3 | Автостоянка на 8 м/м (2 для МГН) |
| 4 | Аллея с малыми арх. формами |
| 5 | Склон с пандусами и озеленением |
| 6 | Ресторан "Лель" (сущ.) |
| 7 | Жилой дом, 9 эт. (сущ.) |
| 8 | Жилой дом, 9 эт. (сущ.) |
| 9 | Торговый центр (сущ.) |
| 10 | Автобусная остановка (сущ.) |

Согласно местных нормативов градостроительного проектирования городского округа "Город Белгород", от «23» июля 2019 года № 131, расчетные показатели объектов парковки составляют:

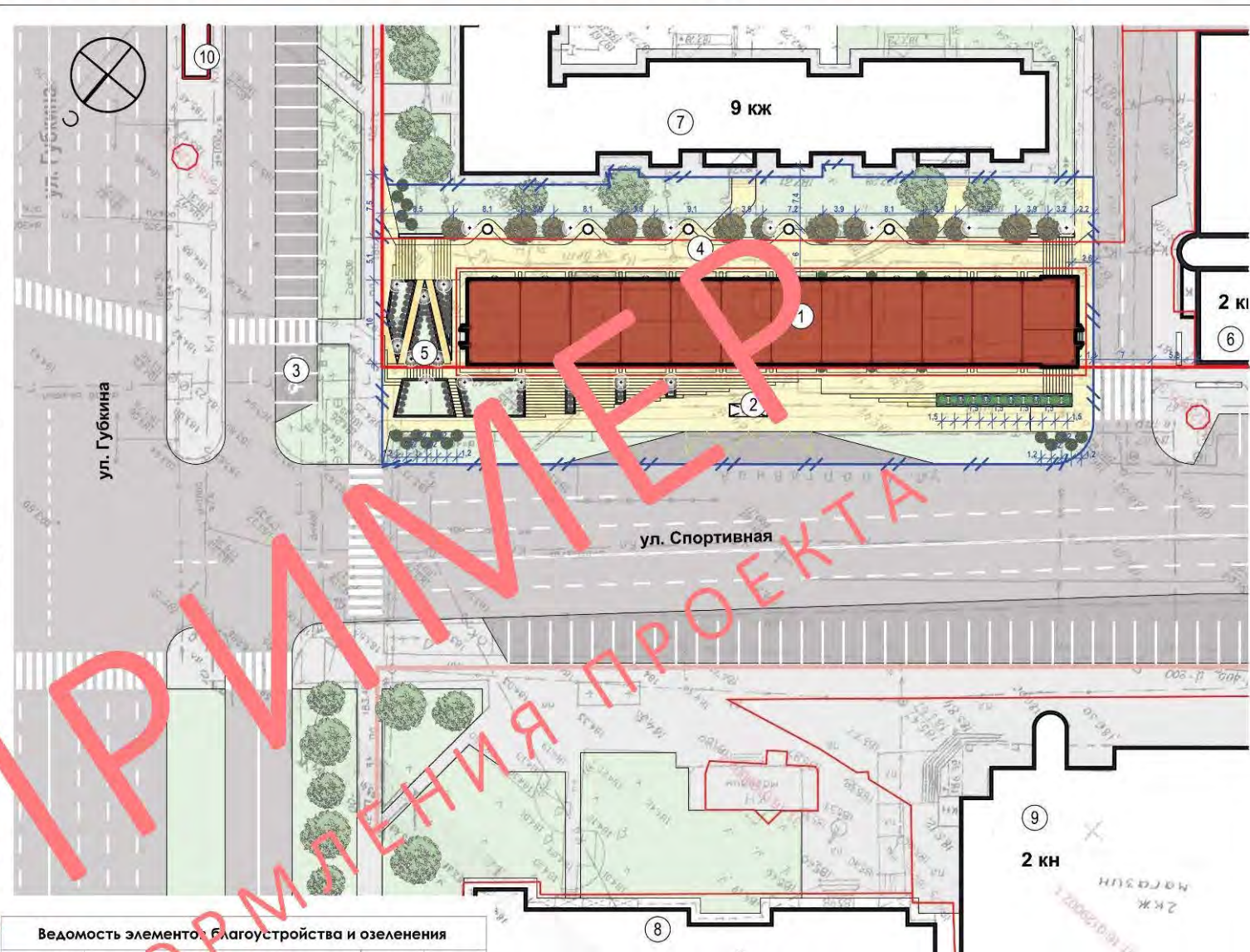
Объекты торгового назначения с широким ассортиментом товаров периодического спроса продовольственной и (или) непродовольственной групп (торговые центры, торговые комплексы, супермаркеты, универсамы, универмаги и т.п.) - 1 м/м на 40-50 м² общей площади. Принят показатель - 1 м/м на 40 м².

Расчет:
Для торговой площади: 709,1 м²/40 м² = 17,73. Принимаем - **18 м/м.**
Общее количество (необходим.) - 18 м/м (в том числе 2 для МГН). Общее количество (проектир.) - 8 м/м (в том числе 2 для МГН)

| | | | | | | | | | |
|------------|---------|------|-------|-------|------|--|--|--|--|
| | | | | | 2019 | | | | № |
| | | | | | | | | | Проектное предложение торгового здания и благоустройства сквера на пересечении ул. (31:16:) |
| Изм. | Кол.уч. | Лист | Надк. | Подп. | Дата | | | | Материалы архитектурно-градостроительного облика |
| | | | | | | | | | Стадия |
| | | | | | | | | | Лист |
| | | | | | | | | | Листов |
| | | | | | | | | | ЭП |
| | | | | | | | | | 5 |
| Разработал | | | | | | | | | Схема планировочной организации земельного участка, М 1:500 |
| | | | | | | | | | Проектная организация / ИП |

ЛИСТ №6: СХЕМА БЛАГОУСТРОЙСТВА ТЕРРИТОРИИ (С ЭЛЕМЕНТАМИ ОЗЕЛЕНЕНИЯ)

| Условные обозначения | |
|----------------------|--|
| Графич. обозначение | Наименование |
| | красная линия |
| | кадастровые границы |
| | граница территории благоустройства |
| | Проектируемый объект |
| | Существующие здания и сооружения |
| | Асфальтобетонное покрытие (существ.) |
| | Тротуарная плитка (проезд; проектир.) |
| | Мощение тротуарной плиткой (существ.) |
| | Мощение тротуарной плиткой (проектир.) |
| | Газонное покрытие (проектир.) |
| | Озеленение (существ.) |
| | Озеленение (проектир.) |
| | Садово-парковый светильник |
| | Скамья (МАФ) |
| | Урна |
| Экспликация | |
| №, п/п | Наименование |
| 1 | Проектируемый объект |
| 2 | Автобусная остановка (проектир.) |
| 3 | Автостоянка на 8 м/м (2 для МГН) |
| 4 | Аллея с малыми арх. формами |
| 5 | Склон с пандусами и озеленением |
| 6 | Ресторан "Лель" (сущ.) |
| 7 | Жилой дом, 9 эт. (сущ.) |
| 8 | Жилой дом, 9 эт. (сущ.) |
| 9 | Торговый центр (сущ.) |
| 10 | Автобусная остановка (сущ.) |



Ведомость элементов благоустройства и озеленения

| Графич. обозначение | Наименование | Ед. изм. | Кол-во |
|---------------------|--|----------|--------|
| | Клен расколистный (возраст: 5-7 лет) | шт. | 13 |
| | Можжевельник казацкий (возраст: 3-5 лет) | шт. | 17 |
| | Можжевельник "Глобоза" (возраст: 3-5 лет) | шт. | 11 |
| | Туя западная Смарагд - мобильн. озелен. (возраст: 3-5 лет) | шт. | 6 |
| | Овсяница голубая (возраст: 3-5 лет) | шт. | 75 |
| | Плющ колхидский (возраст: 3-5 лет) | шт. | 6 |

Технико-экономические показатели:
 Общая площадь здания - 709,1 м²
 Общая площадь благоустройства - 2 141 м²

| | | | | | | | | | |
|------------|--------|------|-------|-------|------|--|---|--------|--|
| | | | | | | 2019 | № | | |
| | | | | | | Проектное предложение торгового здания и благоустройства сквера на пересечении ул. (31:16:) | | | |
| Изм. | Колуч. | Лист | Надк. | Подп. | Дата | Материалы архитектурно-градостроительного облика | | | |
| | | | | | | ЭП | 6 | Листов | |
| Разработал | | | | | | Схема благоустройства территории, М 1:500 | | | |
| | | | | | | Проектная организация / ИП | | | |

ЛИСТ №7: ОБЩИЙ ВИД В СУЩЕСТВУЮЩЕЙ ЗАСТРОЙКЕ (ВИД СВЕРХУ, + ПОЯСНЕНИЯ)



| | | | | | | | | |
|----------|---------|------|-------|-------|------|--|--------------------------------|----------------------------|
| | | | | | 2019 | ул. | г. Белгород, Белгородская обл. | Россия |
| Изм. | Коп.уч. | Лист | №Док. | Подп. | Дата | | | |
| Выполнил | I | | | | | | | ЭП |
| | | | | | | Общий вид в существующей застройке, вид сверху | | Лист 5.1 |
| | | | | | | | | Листов 24 |
| | | | | | | | | Проектная организация / ИП |

ЛИСТ №8-11: ОБЩИЕ ВИДЫ (ВИЗУАЛИЗАЦИИ ПРОЕКТНЫХ РЕШЕНИЙ)



ПРИМЕР
ОФОРМЛЕНИЯ ПРОЕКТА

| | | | | | | | | | |
|------------|--------|------|--------|-------|------|--|----------------------------|------|--------|
| | | | | | 2019 | № | | | |
| | | | | | | Проектное предложение торгового здания и благоустройства сквера на пересечении ул. (31:16:) | | | |
| Изм. | Колуч. | Лист | № док. | Подп. | Дата | Материалы архитектурно-градостроительного облика | Стадия | Лист | Листов |
| | | | | | | | ЭП | 13 | |
| Разработал | | | | | | Общий вид 1 | Проектная организация / ИП | | |

ЛИСТ №12-13: ОБЩИЕ ВИДЫ ВЕЧЕРНЕЙ ПОДСВЕТКИ ОБЪЕКТА



ПРИММЕР
ОФОРМЛЕНИЯ ПРОЕКТА

| | | | | | | | | | |
|------------|--------|------|--------|-------|------|--|----------------------------|------|--------|
| | | | | | 2019 | № | | | |
| | | | | | | Проектное предложение торгового здания и благоустройства сквера на пересечении ул. (31:16:) | | | |
| Изм. | Кол.ч. | Лист | № док. | Подп. | Дата | Материалы архитектурно-градостроительного облика | Стадия | Лист | Листов |
| | | | | | | | ЭП | 21 | |
| Разработал | | | | | | Ночной вид 1 | Проектная организация / ИП | | |

ЛИСТ №14: РАЗВЕРТКА УЛИЦЫ (ФРАГМЕНТА УЛИЦЫ) С УЧЕТОМ ПРОЕКТИРУЕМОГО ОБЪЕКТА



| | | | | | | | | | |
|------------|---------|------|-------|-------|------|--|----------------------------|------|--------|
| | | | | | 2019 | | | | |
| | | | | | | Проектное предложение торгового здания и благоустройства сквера на пересечении ул. (31:16:) | | | |
| Изм. | Кол.уч. | Лист | №Док. | Подп. | Дата | Материалы архитектурно-градостроительного облика | Стадия | Лист | Листов |
| | | | | | | | ЭП | 10 | |
| Разработал | | | | | | Схема разверток фасадов | Проектная организация / ИП | | |

ЛИСТ №15: ПЛАН НА ОТМ. +0,000 (ПЛАНЫ ЭТАЖЕЙ)



Сопликация помещений

| № п/п | Наименование | Площадь, м² |
|--------------|-----------------------|---------------|
| 1 | Торговое помещение | 61,06 |
| 2 | Торговое помещение | 58,76 |
| 3 | Торговое помещение | 58,76 |
| 4 | Торговое помещен. | 58,76 |
| 5 | Подсобное помещение | 58,76 |
| 6 | Подсобное помещение | 58,76 |
| 7 | Торговое помещение | 58,76 |
| 8 | Торговое помещение | 58,76 |
| 9 | Торговое помещение | 58,76 |
| 10 | Торговое помещение | 58,76 |
| 11 | Подсобное помещение | 58,76 |
| 12 | Техническое помещение | 36,06 |
| 13 | Техническое помещение | 24,38 |
| Итого | | 709,10 |

| | | | | | | | | | |
|------------|---------|------|-------|-------|------|--|----------------------------|------|--------|
| | | | | | 2019 | № | | | |
| | | | | | | Проектное предложение торгового здания и благоустройства сквера на пересечении ул. (31:16:) | | | |
| Изм. | Кол.уч. | Лист | Надк. | Подп. | Дата | Материалы архитектурно-градостроительного облика | Стадия | Лист | Листов |
| | | | | | | | ЭП | 7 | |
| Разработал | | | | | | План на отм. 0.000, М 1:150 | Проектная организация / ИП | | |

ЛИСТ №16: ФАСАДЫ И ВЕДОМОСТЬ НАРУЖНОЙ ОТДЕЛКИ



ПРОЕКТ

Оформления проекта

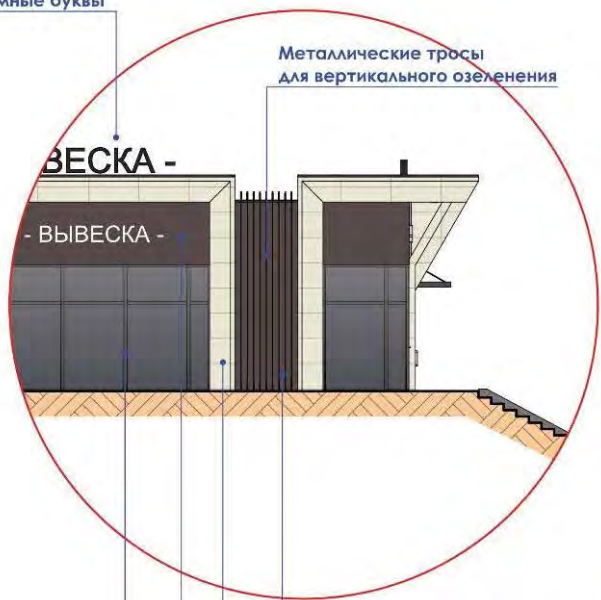
Ведомость наружной отделки

| № п/п | Наименование поверхности фасада | Вид отделки | Цвет | Образец | Примечание |
|-------|---------------------------------|-----------------------|--------------------------|---------|---------------------|
| 1 | Стена | Композитная панель | светло-бежевый, ral 9002 | | 500x1500 |
| 2 | Стена | Композитная панель | темно-серый, ral 8019 | | 500x1500 |
| 3 | Стена/подшивка | HPL панель | под дерево | | 500x1500 |
| 4 | Цоколь/подпорн. стенка | плитка/бетон | темно-серый, ral 7043 | | |
| 5 | Витражная система | Металлический профиль | темно-серый, ral7024 | | порошковая покраска |

| | | | | | | | | | |
|------------|--------|------|-------|-------|------|--|-----------------------------------|------|--------|
| | | | | | 2019 | № | | | |
| | | | | | | Проектное предложение торгового здания и благоустройства сквера на пересечении ул. (31:16:) | | | |
| Изм. | Колуч. | Лист | №Док. | Подп. | Дата | Материалы архитектурно-градостроительного облика | Стадия | Лист | Листов |
| | | | | | | | ЭП | 11 | |
| Разработал | | | | | | Фасад 1-13, фасад А-Б, фасад 13-1, фасад Б-А, М 1:200 | Проектная организация / ИП | | |

ЛИСТ №17: ФРАГМЕНТЫ ФАСАДОВ

объемные буквы



объемные буквы

объемные буквы

Металлические тросы для вертикального озеленения



объемные буквы

Металлические тросы для вертикального озеленения

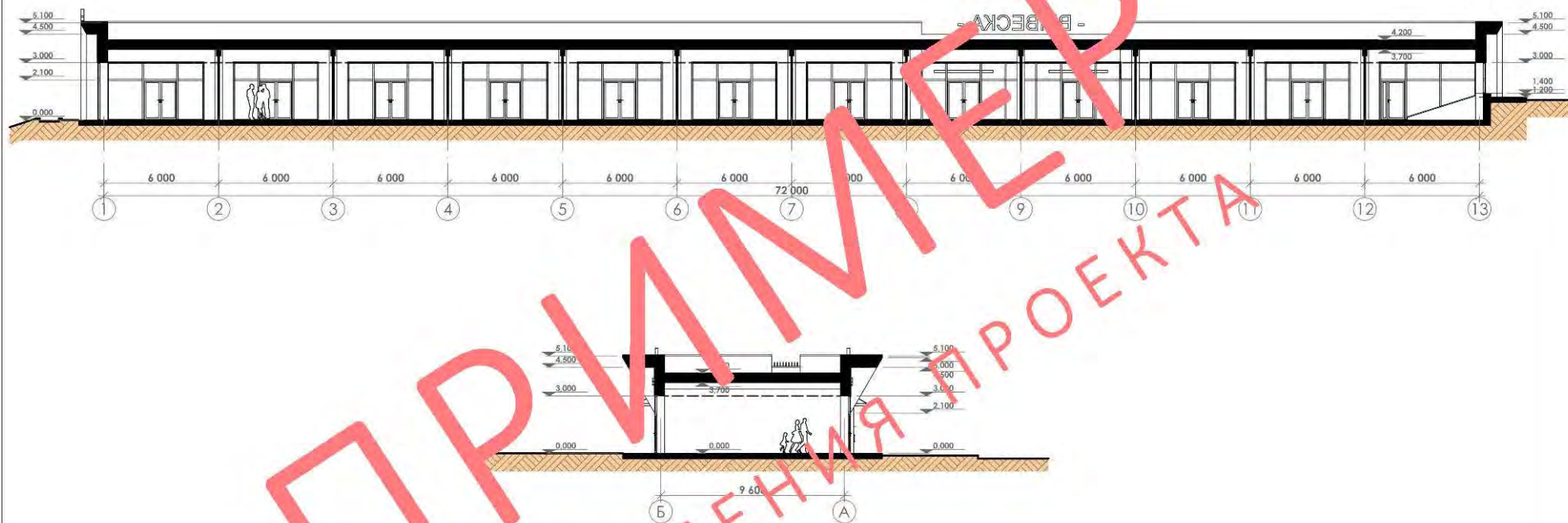
ночная подсветка



ПРОЕКТ
 ОФОРМЛЕНИЯ ПРОЕКТА

| | | | | | | | | | |
|------------|--------|------|--------|-------|------|--|-----------------------------------|------|--------|
| | | | | | 2019 | № | | | |
| | | | | | | Проектное предложение торгового здания и благоустройства сквера на пересечении ул. (31:16:) | | | |
| Изм. | Кол.ч. | Лист | № док. | Подп. | Дата | Материалы архитектурно-градостроительного облика | Стадия | Лист | Листов |
| | | | | | | | ЭП | 12 | |
| Разработал | | | | | | Схемы фрагментов фасада | <i>Проектная организация / ИП</i> | | |

ЛИСТ №18: РАЗРЕЗ (РАЗРЕЗЫ)



| | | | | | | | | | |
|------------|--------|------|-------|-------|------|--|----------------------------|-----------|--------|
| | | | | | 2019 | № | | | |
| | | | | | | Проектное предложение торгового здания и благоустройства сквера на пересечении ул. (31:16:) | | | |
| Изм. | Кол.ч. | Лист | Надк. | Подп. | Дата | Материалы архитектурно-градостроительного облика | Стадия ЭП | Лист 9 | Листов |
| Разработал | | | | | | Разрез 1-1, разрез 2-2. М 1:200 | Проектная организация / ИП | | |