

БЕЛГОРОДСКАЯ ОБЛАСТЬ  
ГОРОДСКОЙ ОКРУГ "ГОРОД БЕЛГОРОД"

Утверждена  
постановлением администрации  
города Белгорода  
от "\_\_\_" \_\_\_\_\_ 2020 г. № \_\_\_\_\_

**Архитектурно-художественная концепция**  
внешнего облика проспекта Славы  
от улицы Сумская до улицы Вокзальная  
города Белгорода



# АРХИТЕКТУРНО-ХУДОЖЕСТВЕННАЯ КОНЦЕПЦИЯ

## 1. Фасады ( колористическое решение фасадов зданий)

четная сторона

### 1.3. Фрагмент 3. Развертка по пр-ту Славы от ул. Чкалова до ул. Свободная



нечетная сторона

### 1.4. Фрагмент 4. Развертка по пр-ту Славы от ул. Свободная до ул. Чкалова



# АРХИТЕКТУРНО-ХУДОЖЕСТВЕННАЯ КОНЦЕПЦИЯ

## 1. Фасады ( колористическое решение фасадов зданий)

четная сторона

### 1.5. Фрагмент 5. Развертка по пр-ту Славы от ул. Свободная до ул. Гостенская



нечетная сторона

### 1.6. Фрагмент 6. Развертка по пр-ту Славы от ул. Гостенская до ул. Свободная



# АРХИТЕКТУРНО-ХУДОЖЕСТВЕННАЯ КОНЦЕПЦИЯ

## 1. Фасады ( колористическое решение фасадов зданий)

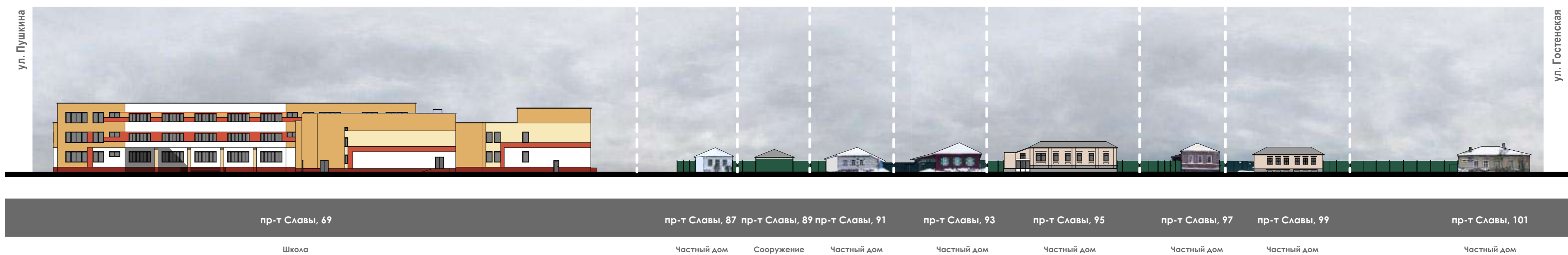
четная сторона

1.7. Фрагмент 7. Развертка по пр-ту Славы от ул. Гостенская до ул. Пушкина



нечетная сторона

1.8. Фрагмент 8. Развертка по пр-ту Славы от ул. Пушкина до ул. Гостенская

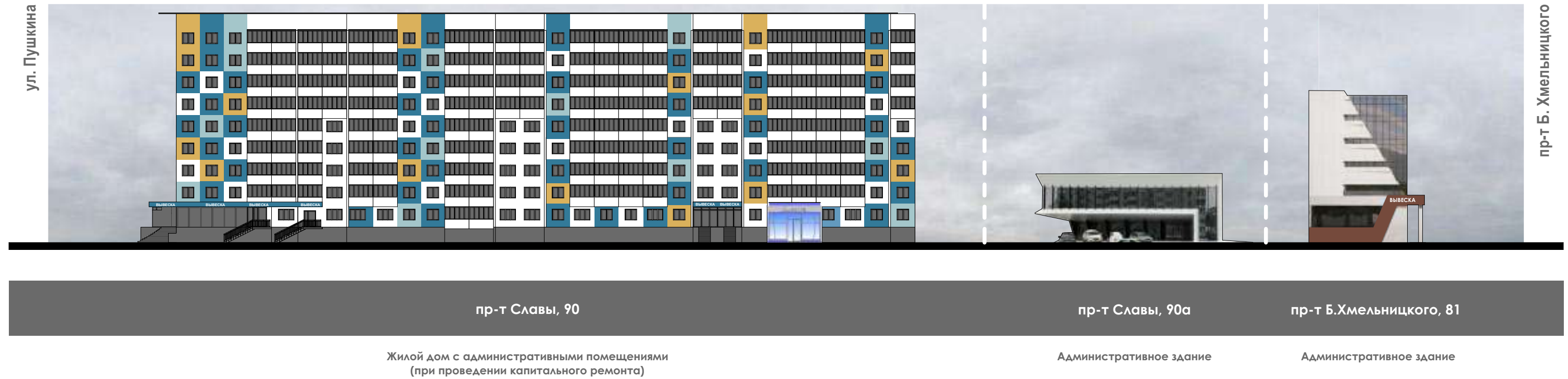


# АРХИТЕКТУРНО-ХУДОЖЕСТВЕННАЯ КОНЦЕПЦИЯ

## 1. Фасады ( колористическое решение фасадов зданий)

четная сторона

### 1.9. Фрагмент 9. Развертка по пр-ту Славы от ул. Пушкина до пр-та Б. Хмельницкого



нечетная сторона

### 1.10. Фрагмент 10. Развертка по пр-ту Славы от пр-та Б. Хмельницкого до ул. Пушкина



# АРХИТЕКТУРНО-ХУДОЖЕСТВЕННАЯ КОНЦЕПЦИЯ

## 1. Фасады ( колористическое решение фасадов зданий)

### 1.11. Фрагмент 11. Развертка по пр-ту Славы от пр-та Б. Хмельницкого до ул. 50-летия Белгородской области

четная сторона



### 1.12. Фрагмент 12. Развертка по пр-ту Славы от ул. 50-летия Белгородской области до пр-та Б. Хмельницкого

нечетная сторона



# АРХИТЕКТУРНО-ХУДОЖЕСТВЕННАЯ КОНЦЕПЦИЯ

## 1. Фасады ( колористическое решение фасадов зданий)

1.13. Фрагмент 13. Развертка по пр-ту Славы от ул. 50-летия Белгородской области до ул. Попова

четная сторона



1.14. Фрагмент 14. Развертка по пр-ту Славы от ул. Попова до ул. 50-летия Белгородской области

нечетная сторона





# АРХИТЕКТУРНО-ХУДОЖЕСТВЕННАЯ КОНЦЕПЦИЯ

## 1. Фасады ( колористическое решение фасадов зданий)

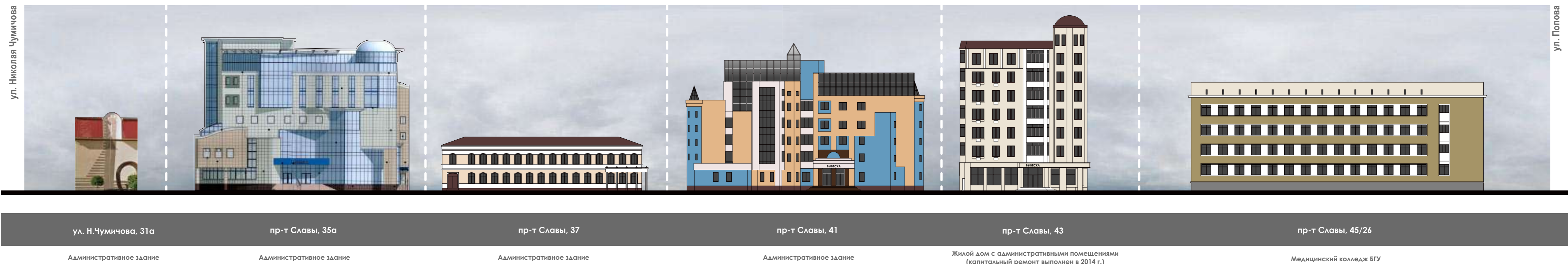
четная сторона

### 1.15. Фрагмент 15. Развертка по пр-ту Славы от ул. Попова до ул. Николая Чумичова



нечетная сторона

### 1.16. Фрагмент 16. Развертка по пр-ту Славы от ул. Николая Чумичова до ул. Попова

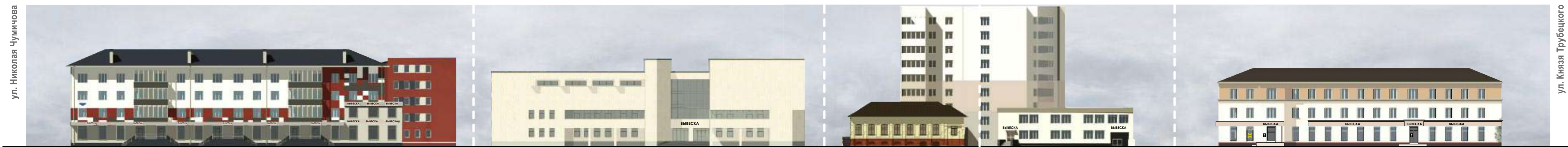


# АРХИТЕКТУРНО-ХУДОЖЕСТВЕННАЯ КОНЦЕПЦИЯ

## 1. Фасады ( колористическое решение фасадов зданий)

четная сторона

### 1.17. Фрагмент 17. Развертка по пр-ту Славы от ул. Николая Чумичова до ул. Князя Трубецкого



пр-т Славы, 52

Жилой дом с административными помещениями  
(капитальный ремонт выполнен в 2014 г.)

пр-т Славы, 48

Административное здание

пр-т Славы, 44

Административное здание  
(капитальный ремонт выполнен в 2020 г.)

пр-т Славы, 44а

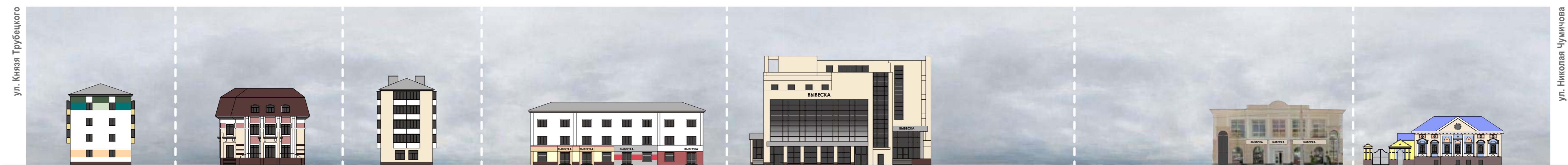
Административное здание

пр-т Славы, 38

Жилой дом с административными помещениями  
(капитальный ремонт выполнен в 2014 г.)

нечетная сторона

### 1.18. Фрагмент 18. Развертка по пр-ту Славы от ул. Князя Трубецкого до ул. Николая Чумичова



ул. Князя Трубецкого, 39

Жилой дом с административными помещениями  
(при проведении капитального ремонта)

пр-т Славы, 19а

Административное здание

пр-т Славы, 21а

Жилой дом с административными помещениями  
(при проведении капитального ремонта)

пр-т Славы, 23

Жилой дом с административными помещениями  
(при проведении капитального ремонта)

пр-т Славы, 25

Многофункциональный центр предоставления  
государственных и муниципальных услуг

пр-т Славы, 31а

Коммерческий объект

пр-т Славы, 31

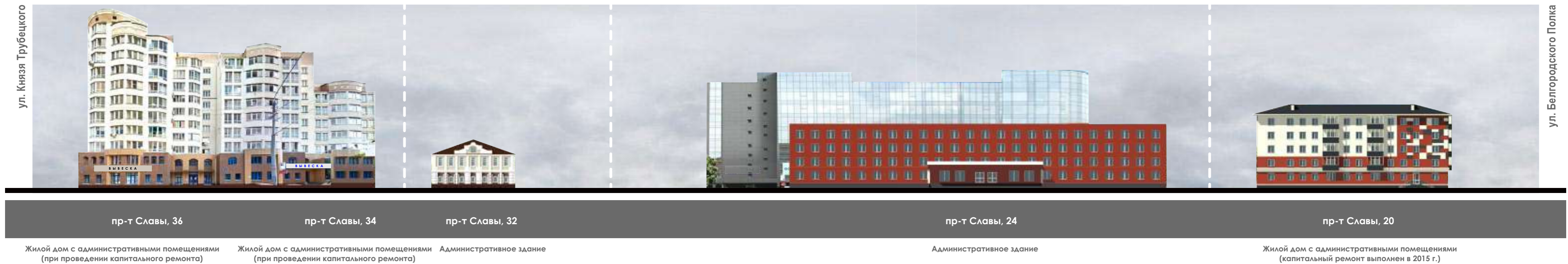
Административное здание

# АРХИТЕКТУРНО-ХУДОЖЕСТВЕННАЯ КОНЦЕПЦИЯ

## 1. Фасады ( колористическое решение фасадов зданий)

четная сторона

### 1.3.19. Фрагмент 19. Развертка по пр-ту Славы от ул. Князя Трубецкого до ул. Белгородского Полка



нечетная сторона

### 1.2.0. Фрагмент 20. Развертка по пр-ту Славы от ул. Белгородского Полка до ул. Князя Трубецкого



# АРХИТЕКТУРНО-ХУДОЖЕСТВЕННАЯ КОНЦЕПЦИЯ

## 1. Фасады ( колористическое решение фасадов зданий)

четная сторона

### 1.21. Фрагмент 21. Развертка по пр-ту Славы от ул. Князя Трубецкого до ул. Белгородского Полка



нечетная сторона

### 1.22. Фрагмент 22. Развертка по пр-ту Славы от ул. Вокзальная до ул. Белгородского Полка

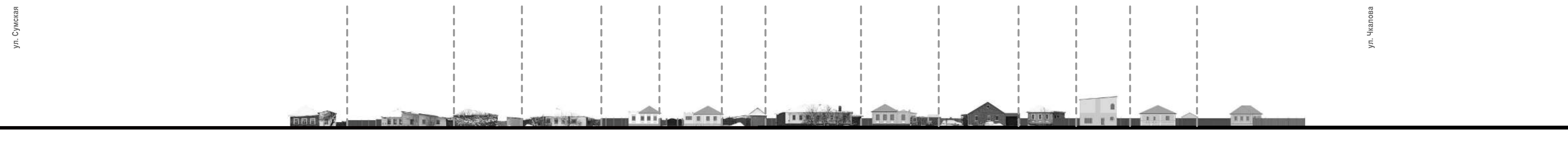


# АРХИТЕКТУРНО-ХУДОЖЕСТВЕННАЯ КОНЦЕПЦИЯ

## 1. Фасады (места допустимого размещения вывесок на фасаде)

четная сторона

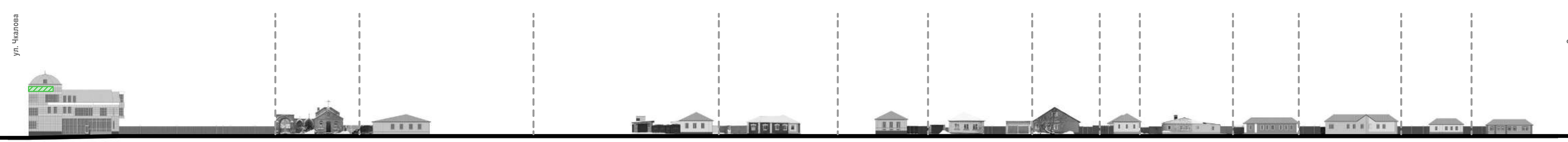
### 1.2.1. Фрагмент 1. Развертка по пр-ту Славы от ул. Сумская до ул. Чкалова



ул. Сумская	пр-т Славы, 192	пр-т Славы, 190	пр-т Славы, 188	пр-т Славы, 186	пр-т Славы, 184	пр-т Славы, 182	пр-т Славы, 180	пр-т Славы, 178	пр-т Славы, 176	пр-т Славы, 174	пр-т Славы, 172	пр-т Славы, 170	пр-т Славы, 168	ул. Чкалова
	Частный дом	Частный дом	Частный дом	Частный дом	Частный дом	Частный дом	Частный дом	Частный дом	Частный дом	Частный дом	Частный дом	Частный дом	Частный дом	

нечетная сторона

### 1.2.2. Фрагмент 2. Развертка по пр-ту Славы от ул. Н. Чумичова до ул. Сумская



ул. Чкалова, 25	пр-т Славы, 148	пр-т Славы, 149	пр-т Славы, 161	пр-т Славы, 163	пр-т Славы, 165	пр-т Славы, 167	пр-т Славы, 169	пр-т Славы, 171	пр-т Славы, 173	пр-т Славы, 175	пр-т Славы, 177	пр-т Славы, 179	пр-т Славы, 181	ул. Сумская
Административное здание	Религиозное сооружение	Частный дом	Частный дом	Частный дом	Частный дом	Частный дом	Частный дом	Частный дом	Частный дом	Частный дом	Частный дом	Частный дом	Частный дом	

 Объемные вывески без подложки

# АРХИТЕКТУРНО-ХУДОЖЕСТВЕННАЯ КОНЦЕПЦИЯ

## 1. Фасады (места допустимого размещения вывесок на фасаде)

### 1.2.3 Фрагмент 3. Развертка по пр-ту Славы от ул. Чкалова до ул. Свободная



### 1.2.4 Фрагмент 4. Развертка по пр-ту Славы от ул. Свободная до ул. Чкалова



 Объемные вывески без подложки

# АРХИТЕКТУРНО-ХУДОЖЕСТВЕННАЯ КОНЦЕПЦИЯ

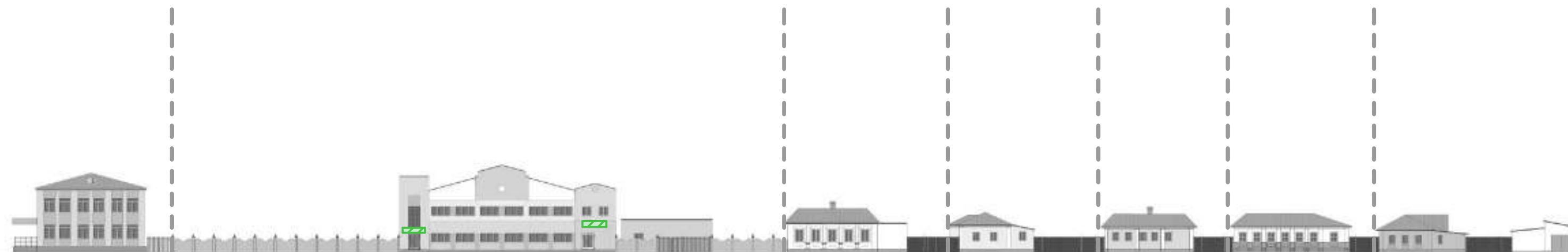
## 1. Фасады (места допустимого размещения вывесок на фасаде)

четная сторона

1.2.5. Фрагмент 5. Развертка по пр-ту Славы от ул. Свободная до ул. Гостенская

ул. Свободная

ул. Гостенская



пр-т Славы, 166

пр-т Славы, 126

пр-т Славы, 124

пр-т Славы, 122

пр-т Славы, 120

пр-т Славы, 118

пр-т Славы, 116

Административное здание

Административное здание

Частный дом

Частный дом

Частный дом

Частный дом

Частный дом

1.2.6. Фрагмент 6. Развертка по пр-ту Славы от ул. Гостенская до ул. Свободная

нечетная сторона

ул. Гостенская

ул. Свободная



пр-т Славы, 123

пр-т Славы, 125а

пр-т Славы, 125

Жилой дом с административными помещениями  
(при проведении капитального ремонта)

Коммерческий объект

Жилой дом

 Объемные вывески без подложки

# АРХИТЕКТУРНО-ХУДОЖЕСТВЕННАЯ КОНЦЕПЦИЯ

## 1. Фасады (места допустимого размещения вывесок на фасаде)

1.2.7. Фрагмент 7. Развертка по пр-ту Славы от ул. Гостенская до ул. Пушкина

четная сторона



ул. Гостенская						ул. Пушкина
	пр-т Славы, 110	пр-т Славы, 102	пр-т Славы, 100	ул. Пушкина, 49а	ул. Пушкина, 47	
	Строящееся здание	Административное здание	Административное здание	Административное здание	Административное здание	

1.2.8. Фрагмент 8. Развертка по пр-ту Славы от ул. Пушкина до ул. Гостенская

нечетная сторона



ул. Пушкина											ул. Гостенская
	пр-т Славы, 69	пр-т Славы, 87	пр-т Славы, 89	пр-т Славы, 91	пр-т Славы, 93	пр-т Славы, 95	пр-т Славы, 97	пр-т Славы, 99	пр-т Славы, 101		
	Школа	Частный дом	Сооружение	Частный дом	Частный дом	Частный дом	Частный дом	Частный дом	Частный дом		

 Объемные вывески без подложки



# АРХИТЕКТУРНО-ХУДОЖЕСТВЕННАЯ КОНЦЕПЦИЯ

## 1. Фасады (места допустимого размещения вывесок на фасаде)

четная сторона

### 1.2.9. Фрагмент 9. Развертка по пр-ту Славы от ул. Пушкина до пр-та Б. Хмельницкого

ул. Пушкина



пр-т Б. Хмельницкого

пр-т Славы, 90

пр-т Славы, 90а

пр-т Б.Хмельницкого, 81

Жилой дом с административными помещениями  
(при проведении капитального ремонта)

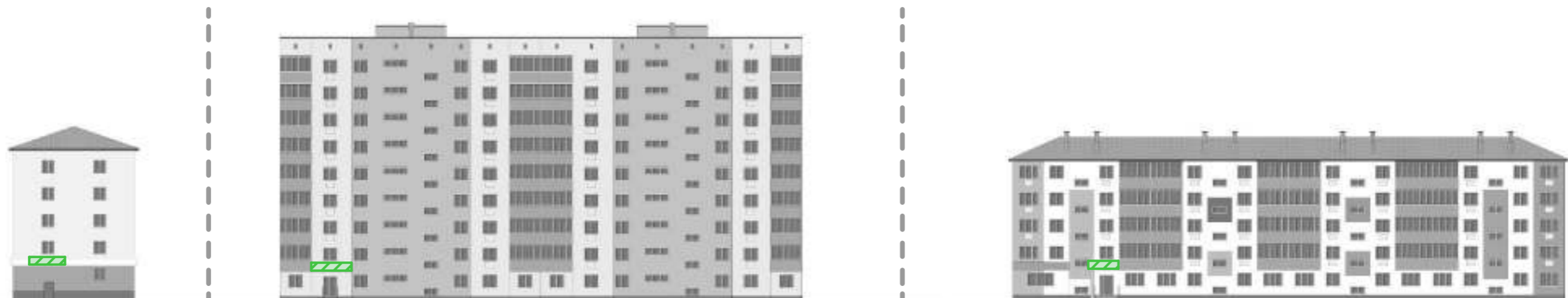
Административное здание

Административное здание

### 1.2.10. Фрагмент 10. Развертка по пр-ту Славы от пр-та Б. Хмельницкого до ул. Пушкина

нечетная сторона

пр-т Б. Хмельницкого



ул. Пушкина

пр-т Б. Хмельницкого, 79

пр-т Славы, 67а

пр-т Славы, 67

Жилой дом с административными помещениями  
(капитальный ремонт выполнен в 2016 г.)Жилой дом с административными помещениями  
(при проведении капитального ремонта)Жилой дом с административными помещениями  
(при проведении капитального ремонта)

Объемные вывески без подложки

# АРХИТЕКТУРНО-ХУДОЖЕСТВЕННАЯ КОНЦЕПЦИЯ

## 1. Фасады (места допустимого размещения вывесок на фасаде)

четная сторона

### 1.2.11. Фрагмент 11. Развертка по пр-ту Славы от пр-та Б. Хмельницкого до ул. 50-летия Белгородской области

пр-т Б. Хмельницкого



ул. 50-летия Белгородской обл.

пр-т Б.Хмельницкого, 38

пр-т Славы, 86

пр-т Славы, 82

пр-т Славы, 76/9

Жилой дом с административными помещениями  
(капитальный ремонт выполнен в 2017 г.)

Жилой дом с административными помещениями  
(при проведении капитального ремонта)

Жилой дом с административными помещениями  
(капитальный ремонт выполнен в 2015 г.)

Жилой дом с административными помещениями  
(капитальный ремонт выполнен в 2015 г.)

нечетная сторона

### 1.2.12. Фрагмент 12. Развертка по пр-ту Славы от ул. 50-летия Белгородской области до пр-та Б. Хмельницкого

ул. 50-летия Белгородской обл.



пр-т Б. Хмельницкого

пр-т Славы, 47

пр-т Славы, 53

пр-т Славы, 55

пр-т Славы, 57

пр-т Славы, 65/36

Жилой дом с административными помещениями  
(при проведении капитального ремонта)

Жилой дом с административными помещениями  
(ведутся работы по реконструкции)

Ресторан

Жилой дом с административными помещениями  
(ведутся работы по реконструкции)

Жилой дом с административными помещениями  
(капитальный ремонт выполнен в 2017 г.)

 Объемные вывески без подложки

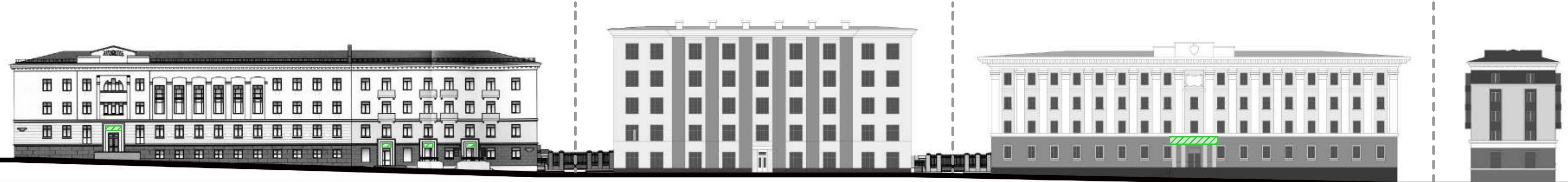
# АРХИТЕКТУРНО-ХУДОЖЕСТВЕННАЯ КОНЦЕПЦИЯ

## 1. Фасады (места допустимого размещения вывесок на фасаде)

### 1.2.13. Фрагмент 13. Развертка по пр-ту Славы от ул. 50-летия Белгородской области до ул. Попова

четная сторона

ул. 50-летия Белгородской обл.



ул. Попова

пр-т Славы, 74

пр-т Славы, 72

пр-т Славы, 70

пр-т Попова, 11

Жилой дом с административными помещениями  
(при проведении капитального ремонта)

Административное здание

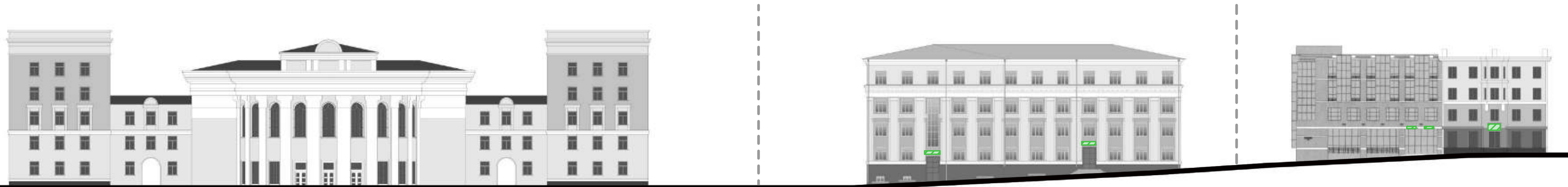
Административное здание

Жилой дом с административными помещениями  
(капитальный ремонт выполнен в 2016 г.)

### 1.2.14. Фрагмент 14. Развертка по пр-ту Славы от ул. Попова до ул. 50-летия Белгородской области

нечетная сторона

ул. Попова



ул. 50-летия Белгородской обл.

Соборная площадь, 3

Соборная площадь, 4

пр-т Славы, 45а

ул. 50-летия Белгородской обл., 6

Административное здание

Административное здание

Административное здание

Жилой дом с административными помещениями  
(при проведении капитального ремонта)

 Объемные вывески без подложки

# АРХИТЕКТУРНО-ХУДОЖЕСТВЕННАЯ КОНЦЕПЦИЯ

## 1. Фасады (места допустимого размещения вывесок на фасаде)

### 1.2.15. Фрагмент 15. Развертка по пр-ту Славы от ул. Попова до ул. Николая Чумичова

ул. Попова



четная сторона

ул. Николая Чумичова

пр-т Славы, 68

пр-т Славы, 60

пр-т Славы, 58



Объемные вывески без подложки

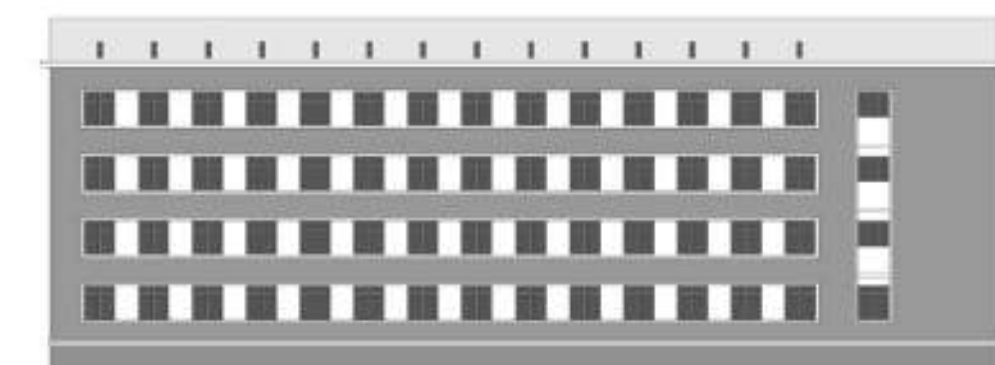
Жилой дом с административными помещениями  
(капитальный ремонт выполнен в 2014 г.)

Административное здание

Жилой дом с административными помещениями  
(капитальный ремонт выполнен в 2017 г.)

### 1.2.16. Фрагмент 16. Развертка по пр-ту Славы от ул. Николая Чумичова до ул. Попова

ул. Николая Чумичова



нечетная сторона

ул. Попова

ул. Н.Чумичова, 31а

пр-т Славы, 35а

пр-т Славы, 37

пр-т Славы, 41

пр-т Славы, 43

пр-т Славы, 45/26

Административное здание

Административное здание

Административное здание

Административное здание

Жилой дом с административными помещениями  
(капитальный ремонт выполнен в 2014 г.)

Медицинский колледж БГУ

# АРХИТЕКТУРНО-ХУДОЖЕСТВЕННАЯ КОНЦЕПЦИЯ

## 1. Фасады (места допустимого размещения вывесок на фасаде)

### 2.2.17. Фрагмент 17. Развертка по пр-ту Славы от ул. Николая Чумичова до ул. Князя Трубецкого

четная сторона

ул. Николая Чумичова



ул. Князя Трубецкого

пр-т Славы, 52

Жилой дом с административными помещениями  
(капитальный ремонт выполнен в 2014 г.)

пр-т Славы, 48

Административное здание

пр-т Славы, 44

Административное здание  
(ведутся работы по реконструкции)

пр-т Славы, 44а

Административное здание

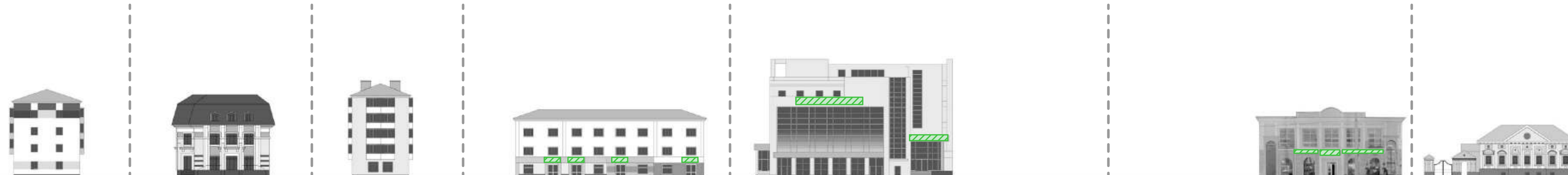
пр-т Славы, 38

Жилой дом с административными помещениями  
(капитальный ремонт выполнен в 2014 г.)

### 2.2.18. Фрагмент 18. Развертка по пр-ту Славы от ул. Князя Трубецкого до ул. Николая Чумичова

нечетная сторона

ул. Князя Трубецкого



ул. Николая Чумичова

ул. Князя Трубецкого, 39

Жилой дом с административными помещениями  
(при проведении капитального ремонта)

пр-т Славы, 19а

Административное здание

пр-т Славы, 21а

Жилой дом с административными помещениями  
(при проведении капитального ремонта)

пр-т Славы, 23

Медицинский колледж БГУ

пр-т Славы, 25

Многофункциональный центр предоставления  
государственных и муниципальных услуг

пр-т Славы, 31а

Коммерческий объект

пр-т Славы, 31

Административное здание

 Объемные вывески без подложки

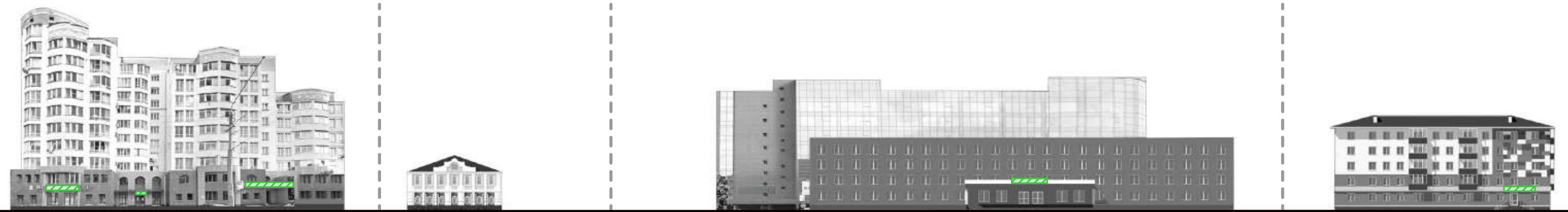
# АРХИТЕКТУРНО-ХУДОЖЕСТВЕННАЯ КОНЦЕПЦИЯ

## 1. Фасады (места допустимого размещения вывесок на фасаде)

четная сторона

### 1.2.19. Фрагмент 19. Развертка по пр-ту Славы от ул. Князя Трубецкого до ул. Белгородского Полка

ул. Князя Трубецкого



ул. Белгородского Полка

пр-т Славы, 36

пр-т Славы, 34

пр-т Славы, 32

пр-т Славы, 24

пр-т Славы, 20

Жилой дом с административными помещениями  
(при проведении капитального ремонта)Жилой дом с административными помещениями  
(при проведении капитального ремонта)

Административное здание

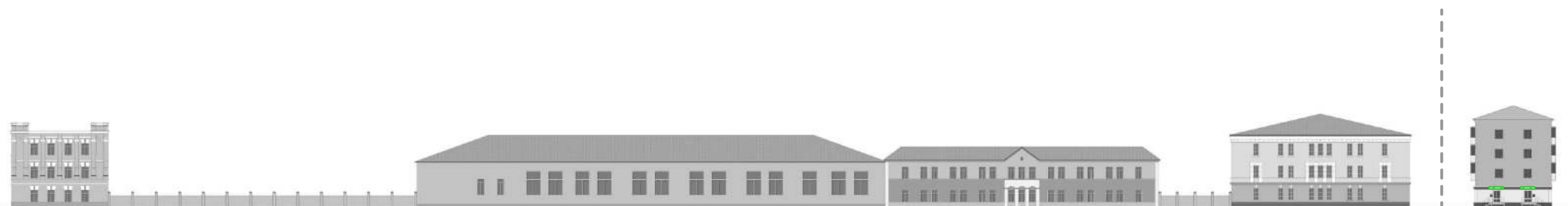
Административное здание

Жилой дом с административными помещениями  
(капитальный ремонт выполнен в 2015 г.)

### 1.2.20. Фрагмент 20. Развертка по пр-ту Славы от ул. Белгородского Полка до ул. Князя Трубецкого

нечетная сторона

ул. Белгородского Полка



ул. Князя Трубецкого

ул. Белгородского Полка, 31

пр-т Славы, 17

ул. Князя Трубецкого, 50

Административное здание

Административное здание

Жилой дом с административными помещениями  
(капитальный ремонт выполнен в 2016 г.)
 Объемные вывески без подложки

# АРХИТЕКТУРНО-ХУДОЖЕСТВЕННАЯ КОНЦЕПЦИЯ

## 1. Фасады (места допустимого размещения вывесок на фасаде)

### 1.2.21. Фрагмент 21. Развертка по пр-ту Славы от ул. Князя Трубецкого до ул. Белгородского Полка

ул. Белгородского Полка

четная сторона

ул. Вокзальная



ул. Белгородского Полка, 40а

пр-т Славы, 18

пр-т Славы, 6

пр-т Славы, 4

пр-т Славы, 2

Жилой дом с административными помещениями  
(капитальный ремонт выполнен в 2014 г.)Жилой дом с административными помещениями  
(капитальный ремонт выполнен в 2014 г.)Жилой дом с административными помещениями  
(при проведении капитального ремонта)Жилой дом  
(при проведении капитального ремонта)

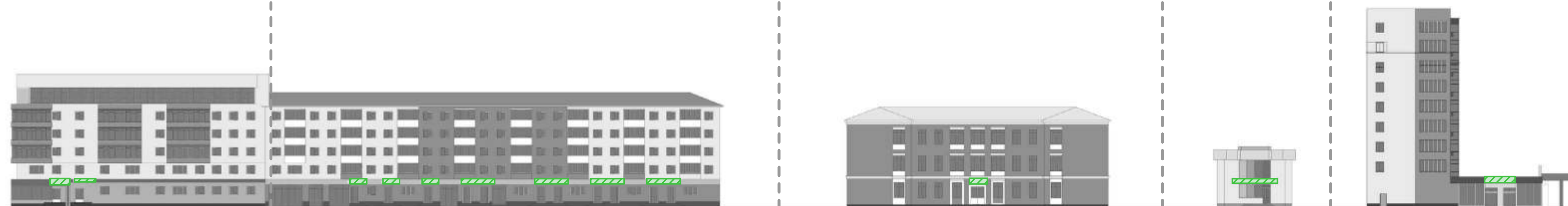
Административное здание

### 1.2.22. Фрагмент 22. Развертка по пр-ту Славы от ул. Вокзальная до ул. Белгородского Полка

ул. Вокзальная

нечетная сторона

ул. Белгородского Полка



пр-т Славы, 5

пр-т Славы, 7

пр-т Славы, 9

пр-т Славы, 9В

ул. Белгородского полка, 34

Жилой дом с административными помещениями  
(капитальный ремонт выполнен в 2016 г.)Жилой дом с административными помещениями  
(капитальный ремонт выполнен в 2016 г.)

Медицинское учреждение

Административное здание

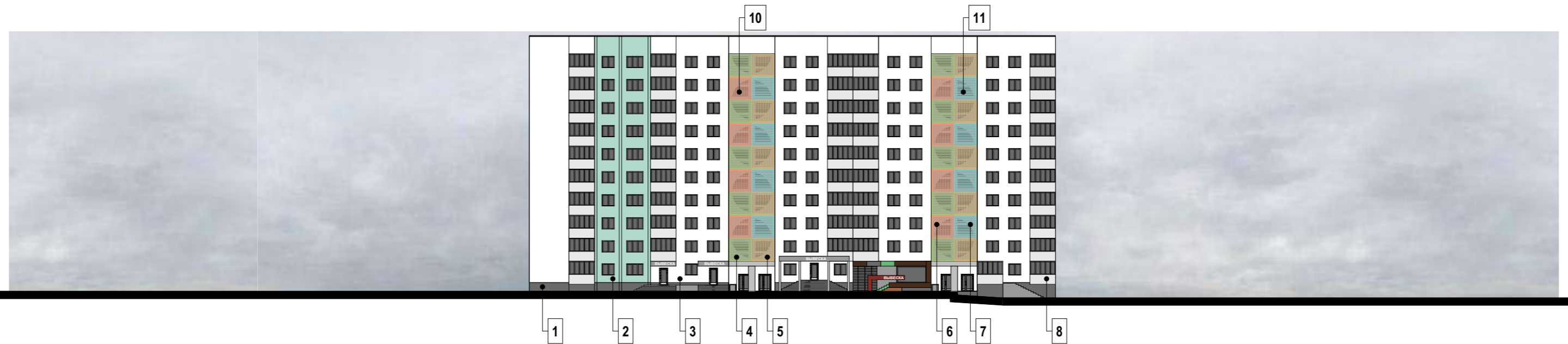
Жилой дом с административными помещениями  
(капитальный ремонт выполнен в 2016 г.)

Объемные вывески без подложки

# АРХИТЕКТУРНО-ХУДОЖЕСТВЕННАЯ КОНЦЕПЦИЯ

## 1. Фасады (детализация колористического решения фасадов зданий)

Деталь 1 (фрагмент 4)



пр-т Славы, 131

Жилой дом с административными помещениями  
(при проведении капитального ремонта)

Ведомость колористического решения

№	Тип материала	Цвет материала	Образец цвета
1	Штукатурка	NCS - S 6500-N	
2	Штукатурка	NCS - S 1030-B90G	
3	Штукатурка	NCS - S 0300-N	
4	Металл	NCS - S 1040-G40Y	

№	Тип материала	Цвет материала	Образец цвета
5	Металл	RAL - 1002	
6	Металл	RAL - 3022	
7	Металл	RAL - 6027	
8	Металлопрофиль	RAL - 9002	



# АРХИТЕКТУРНО-ХУДОЖЕСТВЕННАЯ КОНЦЕПЦИЯ

## 1. Фасады (детализация колористического решения фасадов зданий)

Деталь 2 (фрагмент 4)



пр-т Славы, 129

Жилой дом с административными помещениями  
(при проведении капитального ремонта)

Ведомость колористического решения

№	Тип материала	Цвет материала	Образец цвета
1	Штукатурка	NCS - S 7010-Y50R	
2	Штукатурка	NCS - S 1020-Y30R	
3	Штукатурка	NCS - S 1040-Y70R	
4	Штукатурка	NCS - S 0300-N	
5	Штукатурка	NCS - S 2030-Y10R	

№	Тип материала	Цвет материала	Образец цвета
6	Штукатурка	NCS - S 1030-B50G	
7	Штукатурка	NCS - S 1030-B90G	
8	Штукатурка	NCS - S 1040-G40Y	
9	Штукатурка	NCS - S 1050-G10Y	
10	Металлопрофиль	RAL - 9002	

# АРХИТЕКТУРНО-ХУДОЖЕСТВЕННАЯ КОНЦЕПЦИЯ

## 1. Фасады (детализация колористического решения фасадов зданий)

Деталь 3 (фрагмент 6)



пр-т Славы, 123

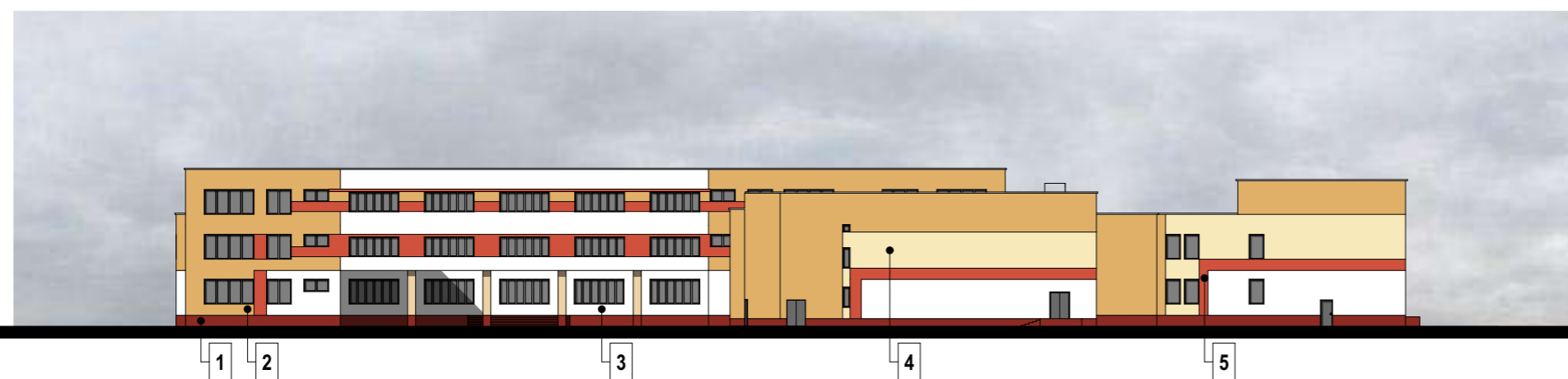
Жилой дом с административными помещениями  
(при проведении капитального ремонта)

Ведомость колористического решения

№	Тип материала	Цвет материала	Образец цвета
1	Штукатурка	NCS - S 7010-Y50R	
2	Штукатурка	NCS - S 2060-Y70R	
3	Штукатурка	NCS - S 1030-B50G	
4	Штукатурка	NCS - S 0560-Y50R	

№	Тип материала	Цвет материала	Образец цвета
5	Штукатурка	NCS - S 3030-Y50R	
6	Штукатурка	NCS - S 0502-Y	
7	Металлопрофиль	RAL 7035	

Деталь 4 (фрагмент 8)



Ведомость колористического решения

№	Тип материала	Цвет материала	Образец цвета
1	Штукатурка	NCS - S 4550-Y80R	
2	Штукатурка	NCS - S 2040-Y20R	
3	Штукатурка	NCS - S 0502-Y	
4	Штукатурка	NCS - S 0515-G90Y	
5	Штукатурка	NCS - S 2060-Y70R	

пр-т Славы, 69

Школа

# АРХИТЕКТУРНО-ХУДОЖЕСТВЕННАЯ КОНЦЕПЦИЯ

## 1. Фасады (детализация колористического решения фасадов зданий)

Деталь 5 (фрагмент 9)



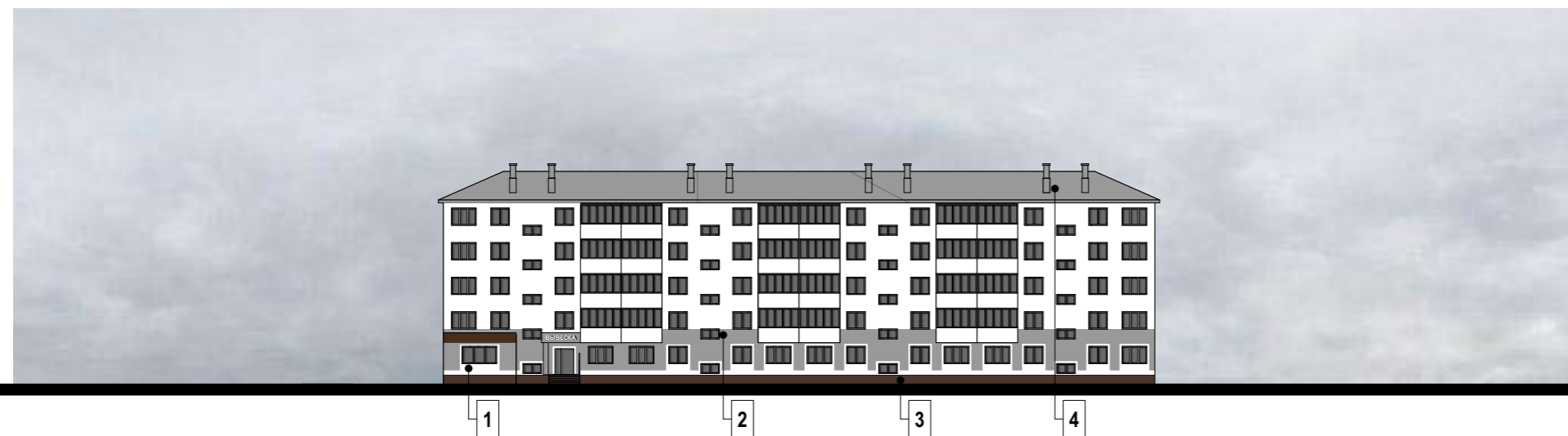
Ведомость колористического решения

№	Тип материала	Цвет материала	Образец цвета
1	Штукатурка	NCS - S 1515-B20G	
2	Штукатурка	NCS - S 3040-B	
3	Штукатурка	NCS - S 2040-Y10R	
4	Штукатурка	NCS - S 0300-N	
5	Штукатурка	NCS - S 6500-N	
6	Металлокассеты	RAL 9010	

пр-т Славы, 90

Жилой дом с административными помещениями  
(при проведении капитального ремонта)

Деталь 6 (фрагмент 10)



Ведомость колористического решения

№	Тип материала	Цвет материала	Образец цвета
1	Штукатурка	NCS - S 0300-N	
2	Штукатурка	NCS - S 6500-N	
3	Штукатурка	NCS - S 7010-Y70R	
4	Кровельный материал	RAL 7046	

пр-т Славы, 67

Жилой дом с административными помещениями  
(при проведении капитального ремонта)

# АРХИТЕКТУРНО-ХУДОЖЕСТВЕННАЯ КОНЦЕПЦИЯ

## 1. Фасады (детализация колористического решения фасадов зданий)

Деталь 7 (фрагмент 10)



Ведомость колористического решения

№	Тип материала	Цвет материала	Образец цвета
1	Штукатурка	NCS - S 0560-Y50R	
2	Штукатурка	NCS - S 4055-R70B	
3	Штукатурка	NCS - S 0502-Y	
4	Штукатурка	NCS - S 0530-R90B	

пр-т Славы, 67а

Жилой дом с административными помещениями  
(при проведении капитального ремонта)

Деталь 8 (фрагмент 11)



Ведомость колористического решения

№	Тип материала	Цвет материала	Образец цвета
1	Штукатурка	NCS - S 0560-Y50R	
2	Керамогранит	NCS - S 4055-R70B	
3	Штукатурка	NCS - S 0502-Y	
4	Штукатурка	NCS - S 0530-R90B	

пр-т Славы, 86

Жилой дом с административными помещениями  
(при проведении капитального ремонта)

# АРХИТЕКТУРНО-ХУДОЖЕСТВЕННАЯ КОНЦЕПЦИЯ

## 1. Фасады (детализация колористического решения фасадов зданий)

Деталь 9 (фрагмент 12)



Ведомость колористического решения

№	Тип материала	Цвет материала	Образец цвета
1	Штукатурка	NCS - S 0500-N	
2	Керамогранит	NCS - S 4055-R70B	
3	Штукатурка	NCS - S 4030-Y80R	
4	Штукатурка	NCS - S 1510-Y10R	
5	Штукатурка	NCS - S 7010-Y90R	
6	Штукатурка	NCS - S 2570-Y80R	
7	Штукатурка	NCS - S 0300-N	
8	Штукатурка	NCS - S 1515-Y20R	
9	Штукатурка	NCS - S 0603-Y40R	

пр-т Славы, 47

Жилой дом с административными помещениями  
(при проведении капитального ремонта)

Деталь 10 (фрагмент 13)



Ведомость колористического решения

№	Тип материала	Цвет материала	Образец цвета
1	Штукатурка	NCS - S 0500-N	
2	Кровельный материал	NCS - S 4055-R70B	
3	Штукатурка	NCS - S 0502-B50G	
4	Штукатурка	NCS - S 0515-G80Y	
5	Штукатурка	NCS - S 4055-R70B	

пр-т Славы, 74

Жилой дом с административными помещениями  
(при проведении капитального ремонта)

# АРХИТЕКТУРНО-ХУДОЖЕСТВЕННАЯ КОНЦЕПЦИЯ

## 1. Фасады (детализация колористического решения фасадов зданий)

Деталь 9 (фрагмент 12)



Ведомость колористического решения

№	Тип материала	Цвет материала	Образец цвета
1	Штукатурка	NCS - S 0300-N	
2	Штукатурка	NCS - S 4000-N	
3	Кровельный материал	RAL - 9022	
4	Штукатурка	NCS - S 1505-Y40R	
5	Штукатурка	NCS - S 8005-Y80R	

пр-т Славы, 6

пр-т Славы, 4

Жилой дом с административными помещениями  
(при проведении капитального ремонта)

Жилой дом  
(при проведении капитального ремонта)

Деталь 10 (фрагмент 13)



Ведомость колористического решения

№	Тип материала	Цвет материала	Образец цвета
1	Штукатурка	NCS - S 0300-N	
2	Штукатурка	NCS - S 4055-R70B	
3	Кровельный материал	RAL - 9007	
4	Металлокассеты	RAL - 9016	
5	Штукатурка	NCS - S 8005-Y80R	
6	Металлокассеты	RAL - 3015	
7	Штукатурка	NCS - S 0505-G90Y	
8	Штукатурка	NCS - S 1515-Y20R	
9	Штукатурка	NCS - S 3502-G	
10	Штукатурка	NCS - S 2070-Y90R	
11	Штукатурка	NCS - S 5020-Y90R	

пр-т Славы, 21а

пр-т Славы, 23

Жилой дом с административными помещениями  
(при проведении капитального ремонта)

Жилой дом с административными помещениями  
(при проведении капитального ремонта)