

# БЕЛГОРОД



## ПУТЕВОДИТЕЛЬ по городу в цифрах 2017



Вниманию читателей предлагается очередной выпуск ежегодного издания муниципальной статистики «Белгород — 2017. Путеводитель по городу в цифрах».

Представленные в сборнике данные систематизированы на основе статистических оперативных отчетов структурных подразделений администрации города Белгорода за 2017 год и информации Территориального органа Федеральной службы государственной статистики по Белгородской области.

Приведенные в путеводителе показатели муниципальной статистики отражают общую информацию о городском округе «Город Белгород», основные социально-экономические индикаторы развития города в 2016 и 2017 годах, уровень жизни населения.

Издание рассчитано на широкий круг читателей. Сборник представляет интерес для государственных и муниципальных служащих, ученых, инвесторов, гостей города, а также всех интересующихся вопросами социально-экономического развития г. Белгорода.

Составители:

Б.В. Заливанский, Е.В. Самохвалова, А.В. Костыря, В.В. Решетникова

Оформление:

Ю.С. Семенова

Общая информация	4
Значимые даты и события	6
Один день Белгорода	8
Демография	10
Экономика	12
Промышленность	13
Строительство	16
Транспорт и связь	19
Торговля и общественное питание	20
Сфера услуг	21
Бюджет города	22
Социально-трудовая сфера	23
Здравоохранение	26
Социальная защита населения	27
Образование	28
Культура и искусство	32
Физическая культура и спорт	34
ЖКХ и благоустройство	35
Управление	38
СМИ и международное сотрудничество	40
Безопасность	41
Социальное самочувствие населения	42
Индикаторы качества жизни	44
Занимательные цифры	50

Страна Россия  
 Субъект федерации Белгородская область  
 Муниципальное образование Городской округ «Город Белгород»

координаты

50°36' С.Ш.  
 36°36' В.Д.

Площадь города, га 16 063  
 Протяженность города с севера на юг, км 10,2  
 Протяженность города с запада на восток, км 17

часовой пояс

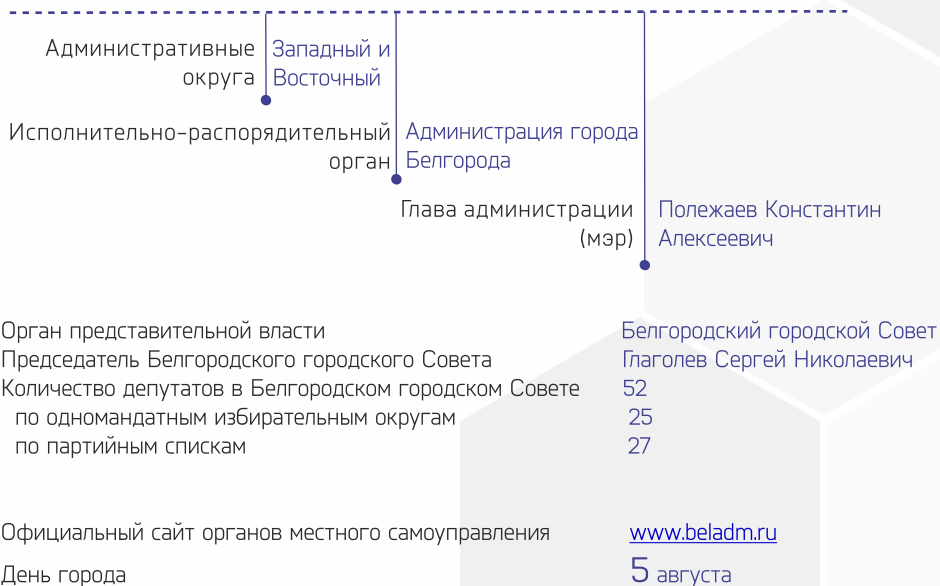
UTC 4+

телефонный код

+ 7 4722

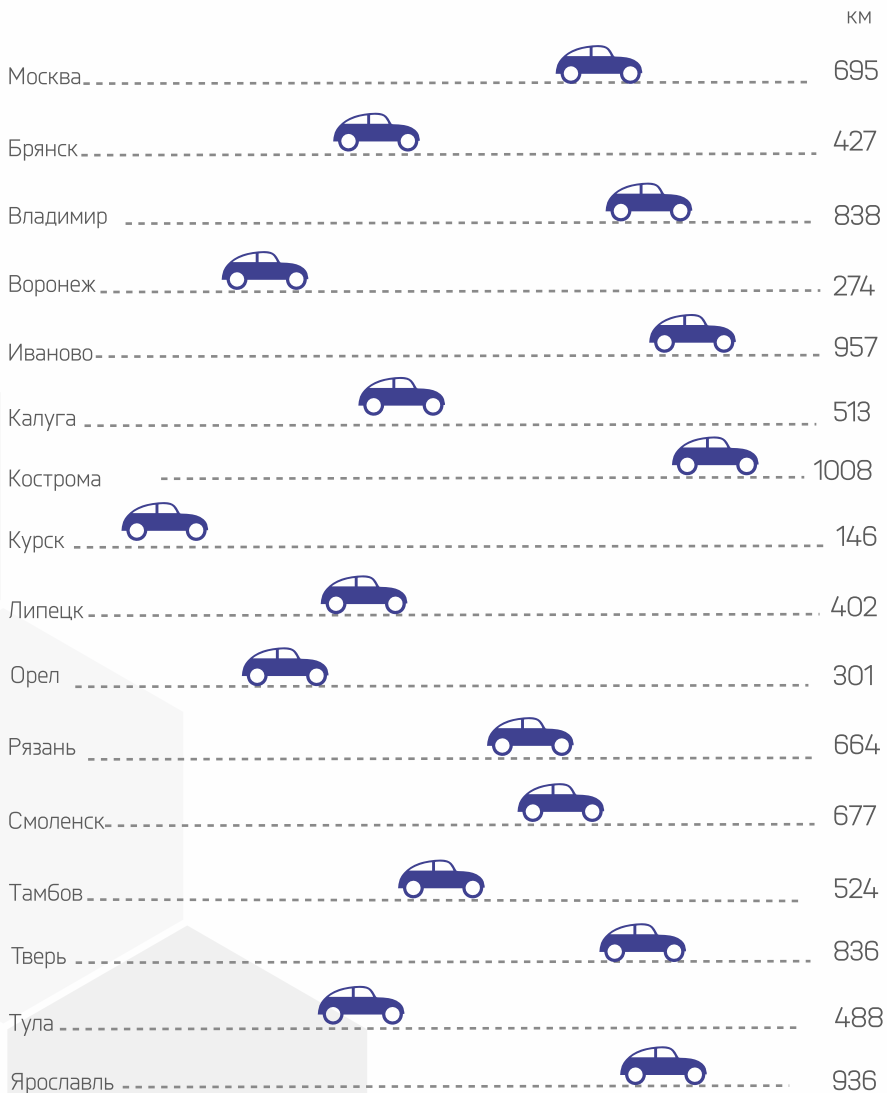
почтовые индексы

308000





## РАССТОЯНИЯ ДО ОБЛАСТНЫХ ЦЕНТРОВ ЦЕНТРАЛЬНОГО ФЕДЕРАЛЬНОГО ОКРУГА



- 993 г. Основание Белгорода как крепости Киевского государства князем Владимиром
- 1593 г. Белгород — город-крепость южных рубежей Московского государства, построенная по Указу Царя Федора Иоанновича
- 1635-1653 гг. Строительство Белгородской засечной черты
- 1658 г. Формирование Белгородского полка — крупного постоянного военного соединения, включавшего в себя все вооружённые силы на Белгородской черте и подчинявшегося Белгородскому воеводе
- 1727-1779 гг. Белгород — губернский город Белгородской губернии, образованной по Указу Екатерины I, с территориями современных Белгородской, Курской, Орловской, частично Брянской и Тульской областей РФ, а также Харьковской и Сумской областей Украины (всего 35 городов с уездами)
- 1779 г. Белгород — уездный город Курской губернии
- Ноябрь 1918 - Территория г. Белгорода временно входила в состав Украины
- 11 февраля 1919-1928 гг. Белгород — уездный центр Курской губернии
- 1928 - июль 1930 гг. Белгород — центр Белгородского округа Центрально-Черноземной области
- 1930 г. Белгород — районный центр Центрально-Черноземной области
- 1934 г. Белгород — районный центр Курской области
- 24 октября 1941 г. -
- 9 февраля 1943 г. Оккупация Белгорода в ходе Великой Отечественной войны
- 18 марта 1943 г. -
- 5 августа 1943 г.
- 5 августа 1943 г. Освобождение г. Белгорода от немецко-фашистских захватчиков. В г. Москве произведен первый салют в честь освобождения городов Белгород и Орёл. С этого времени Белгород называют Городом Первого Салюта
- 6 января 1954 г. Белгород — административный центр Белгородской области (Указ Президиума ВС СССР от 06.01.1954 «Об образовании в составе РСФСР Белгородской области»)

- 9 апреля 1980 г. Белгород награжден орденом Отечественной войны 1-й степени Указом Президиума Верховного Совета СССР
- 2000 г. Белгороду присужден диплом 1-й степени за 1-ое место во Всероссийском конкурсе на звание «Самый благоустроенный город России»
- 2006 г. Белгород призван победителем Всероссийского конкурса экономического развития России «Золотой рубль» в номинации «Лучший город Российской Федерации по экономическим показателям развития в 2005 г.»
- 27 апреля 2007 г. Белгороду присвоено звание Российской Федерации «Город воинской славы» (Указ Президента РФ от 27.04.2007 №558 «О присвоении г. Белгороду почётного звания Российской Федерации «Город воинской славы»)
- 2007 г. Белгород стал лауреатом 1-й степени национальной Экологической Премии «ЭкоМир» в номинации «Экологическая политика»
- 2008 г. Белгороду присужден Диплом 1-й степени за 1-е место во Всероссийском конкурсе на звание «Лучшее муниципальное образование» в номинации «Экономика и финансы муниципального образования»
- 2010 г. Белгород занял первое место по итогам V Ежегодного Всероссийского конкурса муниципальных образований в номинации «Лучшее муниципальное образование среди городских округов – административных центров»
- июль 2011 г. Белгород получил Диплом Совета Европы за развитие международного сотрудничества
- 2012 г. Белгород занял первое место среди городов Центрального Черноземья по привлекательности для бизнеса
- 24 апреля 2013 г. город Белгород награждён флагом Европы
- 7 апреля 2014 г. Белгороду присуждён Диплом III степени за 3-е место во Всероссийском конкурсе на звание «Самое благоустроенное городское (сельское) поселение России» среди муниципальных образований I категории по итогам 2013 г.
- 23 марта 2015 г. Белгород занял 2 место в топ-10 динамично развивающихся городов России по версии журнала «РБК»
- 22 января 2016 г. Белгород занял 1 место по социальному развитию среди городов и районов Белгородской области



**10 ПАР**  
заключает  
брак



**11**  
детей рождается



**540 М<sup>2</sup>**  
жилья строится



**537,3 М<sup>2</sup>**  
жилья ремонтируется



**111,6 М<sup>2</sup>**  
дорог капитально  
ремонтируется



**91 506**  
пассажиров перевозится  
общественным транспортом



**651**  
пассажир перевозится самолетом

**655**  
человек посещают город  
в качестве туристов

В Белгороде производится:

**143,6 т**  
конструкций из черных металлов

**224 М<sup>3</sup>**  
товарного бетона

**1,03 т**  
мясных кулинарных изделий

**19,4 т**  
мясных охлажденных  
полуфабрикатов

**75,4 т**  
хлебобулочных изделий  
недлительного хранения

**42 т**  
кондитерских изделий

Потребляется:

**10,4 млн кВт/ч**  
электрической энергии

**4 603 Гкал**  
тепловой энергии

**80 614,6 М<sup>3</sup>**  
воды

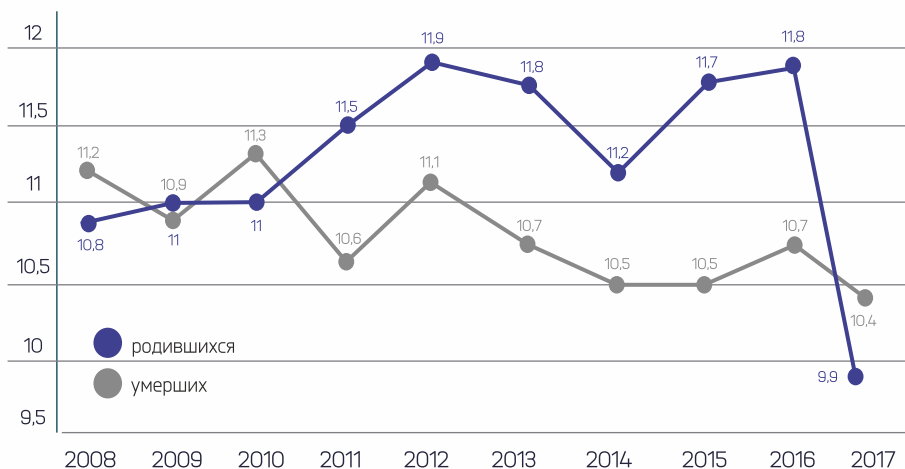




## НАСЕЛЕНИЕ

Общие данные, чел.	2016	2017
Численность населения на начало года, тыс. чел	387,1	391,1
Численность населения на конец года, тыс. чел	391,1	391,6
Среднегодовая численность населения, тыс. чел	389,1	391,3
Естественный прирост населения на 1000 человек населения	402	-169
Миграционный прирост населения на 1000 человек населения	3 210	613
	8,2	1,6

## ДИНАМИКА РОЖДАЕМОСТИ И СМЕРТНОСТИ



## НАЦИОНАЛЬНЫЙ СОСТАВ НАСЕЛЕНИЯ ГОРОДА\*

Татары 0,17%

Белорусы 0,24%

Армяне 0,44%

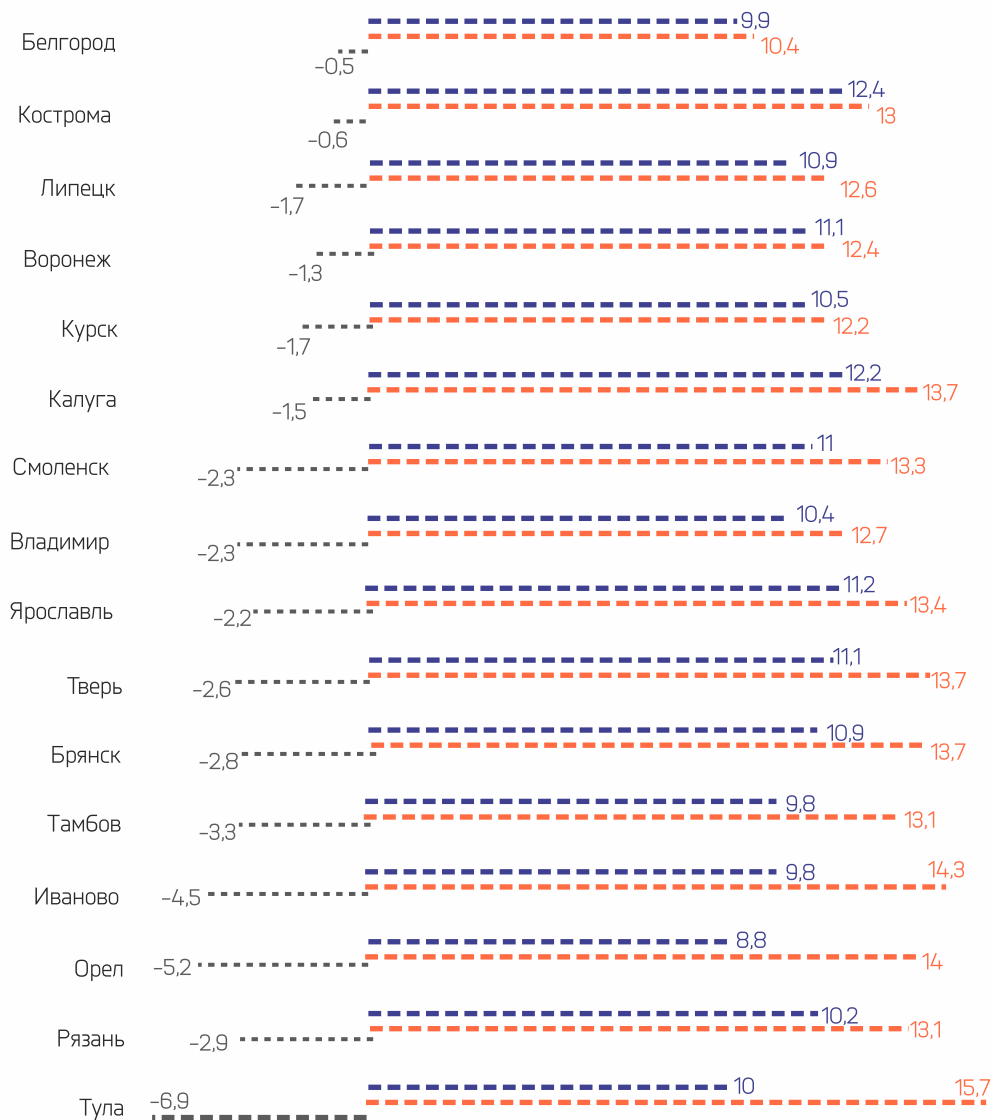
Русские 82,20%

Украинцы 2,93%

Другие национальности 7,90% (в том числе не определившиеся с этнической принадлежностью)

\*По данным Всероссийской переписи населения 2010 г.

## РОЖДАЕМОСТЬ И СМЕРТНОСТЬ ПО ОБЛАСТНЫМ ЦЕНТРАМ ЦЕНТРАЛЬНОГО ФЕДЕРАЛЬНОГО ОКРУГА В 2017 ГОДУ



- Коэффициент рождаемости
- Коэффициент смертности
- Естественный прирост

## НАСЕЛЕНИЕ

Общие показатели, чел.	2016	2017
Естественное движение населения, чел.:		
родившиеся	4 564	3 873
умершие	4 162	4 208
Общий коэффициент рождаемости (на 1000 человек населения)	11,8	9,9
Родилось в семьях, чел.:	4 564	3 890
первенцев	2 194	1 851
вторых детей	1 907	1 602
третьих детей и последующих	463	420
Родилось, ед.:		
двоен	65	60
троен	2	0
Общий коэффициент смертности (на 1000 человек населения)	10,7	10,4
Зарегистрировано браков, ед.	3 028	3 654
на 1000 чел. населения	7,8	9,0
Зарегистрировано разводов, ед.	1 884	1 911
на 1000 чел. населения	4,8	4,8

## ЭКОНОМИКА

Общие данные	2016	2017
Валовой муниципальный продукт на душу населения, тыс. руб./чел.	446,3	471,4
Объем инвестиций в основной капитал по крупным и средним организациям (за счёт всех источников финансирования), млрд руб.	35,6	38,5
Число действующих предприятий и организаций по полному кругу (без индивидуальных предпринимателей), ед.	20 442	20 948
Количество индивидуальных предпринимателей, чел.	11 144	13 679
Оборот организаций, всего млн руб.	264 259,8	256 266,7
Отношение доходов 10% населения с самыми высокими доходами к 10% населения с самыми низкими доходами (индекс фондов), %		
Отношение доходов 10% населения с самыми высокими доходами к 10% населения с самыми низкими доходами (индекс фондов), %	9,3	9,2
Удельный вес граждан, занятых в экономике города, в общей численности населения городского округа, %	51,1	52,5

## ПРОМЫШЛЕННОСТЬ

Показатель	2016	2017
Индекс промышленного производства, (% к пред. году)	107,4	100,6
Индекс промышленного производства в Белгородской области, (% к пред. году)	104,8	106,0
Индекс промышленного производства в России (% к пред. году)	101,1	101,0
Отгружено товаров собственного производства, выполнено работ и услуг собственными силами по крупным и средним организациям в действующих ценах, млн руб.	87 915,4	88 919,9
Количество занятых в сфере материального производства (по крупным и средним предприятиям), тыс. чел.	48,20	48,41

## ОБРАБАТЫВАЮЩИЕ ПРОИЗВОДСТВА

Обработывающие производства	2016	2017
Число действующих предприятий и организаций, ед.	1 959	1 820
Индекс производства, % к пред. году	120,8	101,4
Объём отгруженной продукции, млн руб.	67 620,9	69 340,5
Число действующих организаций, ед.	1 959	1 820
Удельный вес вида экономической деятельности в общем объеме отгруженной продукции, выполненных работ и услуг, %	77	78
Оборот организаций по виду экономической деятельности «Обработывающие производства», млн руб.	74 981,5	72 502,5
Доля оборота организаций по виду экономической деятельности «Обработывающие производства» в общем обороте организаций, %	28,4	28,3
Среднемесячная номинальная начисленная заработная плата работников организаций <sup>1)</sup> , руб.	30 373,9	32 196,3
Среднесписочная численность работающих <sup>2)</sup> , чел.	20 172	19 506

<sup>1)</sup> Данные представлены за ноябрь 2016г. и ноябрь 2017 г.

<sup>2)</sup> Данные представлены за январь–ноябрь 2016 г. и январь–ноябрь 2017 г. без субъектов малого предпринимательства.

Производство готовых металлических изделий	2016	2017
Число действующих предприятий и организаций, ед.	н/д <sup>1)</sup>	293
Индекс производства, % к пред. году	н/д <sup>1)</sup>	147,1
Объем отгруженной продукции, млн руб.	14 861,2	14 281,6
% к пред. году	н/д <sup>1)</sup>	96,1
Удельный вес вида экономической деятельности в общем объеме обрабатывающего производства, %	22	20,6
Оборот организаций по виду экономической деятельности «Производство готовых металлических изделий», млн руб.	14 436,9	14 104,9
Доля оборота организаций по виду экономической деятельности «Производство готовых металлических изделий» в общем обороте обрабатывающего производства, %	19,3	19,5
Произведено за год:		
конструкции и детали конструкций из черных металлов, тыс. тонн	62,8	52,4
Среднемесячная номинальная начисленная заработная плата работников организаций <sup>2)</sup> , руб.	33 948,8	36 834,4
Среднесписочная численность работающих <sup>3)</sup> , чел.	5 069	4 912

<sup>1)</sup> Данные не могут быть представлены в связи с введением с 01.01.2017 г. ОКВЭД 2, предусматривающего изменения наименований видов экономической деятельности.

<sup>2)</sup> Данные представлены за ноябрь 2016г. и ноябрь 2017 г.

<sup>3)</sup> Данные представлены за январь-ноябрь 2016 г. и январь-ноябрь 2017 г. без субъектов малого предпринимательства.

Производство пищевых продуктов	2016	2017
Число действующих предприятий и организаций, ед.	н/д <sup>1)</sup>	185
Индекс производства, % к пред. году	н/д <sup>1)</sup>	109,0
Объем отгруженной продукции, млн руб.	19 408,7	20 204,5
% к пред. году	н/д <sup>1)</sup>	104,1
Удельный вес вида экономической деятельности в общем объеме обрабатывающего производства, %	28,7	29,1
Оборот организаций по виду экономической деятельности «Производство пищевых продуктов», млн руб.	21 910,6	22 830,8
Доля оборота организаций по виду экономической деятельности «Производство пищевых продуктов» в общем обороте обрабатывающего производства, %	29,2	31,5
Произведено за год:		
полуфабрикаты мясные, мясосодержащие, охлажденные, замороженные, тонн	9 907,3	7 093,6
изделия кулинарные мясные, мясосодержащие и из мяса и субпродуктов птицы охлажденные, замороженные, тонн	380,5	376,7
изделия хлебобулочные недлительного хранения, тонн	28 244,4	27 538,3
Среднемесячная номинальная начисленная заработная плата работников организаций <sup>2)</sup> , руб.	25 222,7	27 946,7
Среднесписочная численность работающих <sup>3)</sup> , чел.	4 254	3 931

<sup>1)</sup> Данные не могут быть представлены в связи с введением с 01.01.2017 г. ОКВЭД 2, предусматривающего изменения наименований видов экономической деятельности.

<sup>2)</sup> Данные представлены за ноябрь 2016г. и ноябрь 2017 г.

<sup>3)</sup> Данные представлены за январь-ноябрь 2016 г. и январь-ноябрь 2017 г. без субъектов малого предпринимательства

Производство напитков <sup>1)</sup>	2017
Число действующих предприятий и организаций, ед.	25
Индекс производства, % к пред. году	99,6
Объем отгруженной продукции, млн руб.	2971,9
% к пред. году	95,0
Удельный вес вида экономической деятельности в общем объеме обрабатывающего производства, %	4,3
Оборот организаций по виду экономической деятельности «Производство напитков», млн руб.	н/д <sup>1)</sup>
Доля оборота организаций по виду экономической деятельности «Производство напитков» в общем обороте обрабатывающего производства, %	н/д <sup>1)</sup>
Среднемесячная номинальная начисленная заработная плата работников организаций <sup>2)</sup> , руб.	42927,3
Среднесписочная численность работающих <sup>3)</sup> , чел.	296

<sup>1)</sup> Отсутствие данных за 2016 г. и ряда данных за 2017 г. объясняется коммерческой тайной организаций.

<sup>2)</sup> Данные представлены за ноябрь 2016г. и ноябрь 2017 г.

<sup>3)</sup> Данные представлены за январь-ноябрь 2016 г. и январь-ноябрь 2017 г. без субъектов малого предпринимательства.

## ОБЕСПЕЧЕНИЕ ЭЛЕКТРИЧЕСКОЙ ЭНЕРГИЕЙ, ГАЗОМ И ПАРОМ; КОНДИЦИОНИРОВАНИЕ ВОЗДУХА

Общие данные	2016	2017
Число действующих предприятий и организаций, ед.	н/д <sup>1)</sup>	46
Индекс производства, % к пред. году	н/д <sup>1)</sup>	95,7
Отгружено товаров, млн руб.	20 698,6	19 518,8
% к пред. году	н/д <sup>1)</sup>	94,3
Удельный вес вида экономической деятельности в общем объеме отгруженной продукции, выполненных работ и услуг продукции, %	23,5	22,0
Оборот организаций по виду экономической деятельности «Обеспечение электрической энергией, газом и паром; кондиционирование воздуха», млн руб.	54 421,4	56 271,7
Доля оборота организаций по виду экономической деятельности «Обеспечение электрической энергией, газом и паром; кондиционирование воздуха» в общем обороте организаций, %	20,6	22
Среднемесячная номинальная начисленная заработная плата работников организаций <sup>2)</sup> , руб.	40 157,3	41 643,1
Среднесписочная численность работающих <sup>3)</sup> , чел.	4 545	4 563

<sup>1)</sup> Данные не могут быть представлены в связи с введением с 01.01.2017 г. ОКВЭД 2, предусматривающего изменения наименований видов экономической деятельности.

<sup>2)</sup> Данные представлены за ноябрь 2016г. и ноябрь 2017 г.

<sup>3)</sup> Данные представлены за январь-ноябрь 2016 г. и январь-ноябрь 2017 г. без субъектов малого предпринимательства.

Общие данные	2016	2017
Число действующих организаций в строительстве на конец года, ед.	2 934	3 102
Объем выполненных работ в строительстве, млн руб.	10 643,078	38 574,153
Оборот организаций по виду экономической деятельности «Строительство», млн руб.	5 635	5 860,4
Доля оборота организаций по виду экономической деятельности «Строительство» в общем обороте организаций, %	2,1	2,3
Общая площадь введенных в действие жилых домов, тыс. м <sup>2</sup> :	159,2	187,9
индивидуальных	71,3	119,1
многоэтажных жилых домов	87,9	68,8
Площадь введенного жилья на одного жителя, м <sup>2</sup>	0,4	0,5
Общая площадь жилых помещений, приходящихся в среднем на одного жителя, м <sup>2</sup>	24,6	24,8
Построено индивидуальных жилых домов, ед.	595	483
Удельный вес построенного населением жилья в общем вводе жилья по городу, %	44,8	36,6
Площадь земельных участков, предоставленных для строительства, га	49,6	61,3
для жилищного строительства и индивидуального жилищного строительства	9,06	3,6
Объектов в стадии строительства и реконструкции (на начало года), ед.:	1 294	1 208
жилищного строительства, в том числе:	1 096	987
многоквартирных жилых домов	48	57
индивидуальных домов	1 048	930
объектов нежилого назначения, в том числе:	198	221
объектов производственного назначения	24	29
объектов торговли	45	44
паркингов, станций технического обслуживания	37	5
Введено в эксплуатацию объектов нежилого назначения, ед.	83	83
Объем капитальных вложений на развитие социальной сферы, млн руб.:	906,3	1 011,6
средств федерального бюджета	466,0	114,9
средств областного бюджета	200,0	623,3
средств городского бюджета	240,3	273,4
Среднемесячная номинальная начисленная заработная плата работников организаций <sup>1)</sup> , руб.	29 390	34 797,6
Среднесписочная численность работающих <sup>2)</sup> , чел.	2 156	1 951

<sup>1)</sup> Данные представлены за ноябрь 2016г. и ноябрь 2017 г.

<sup>2)</sup> Данные представлены за январь-ноябрь 2016 г. и январь-ноябрь 2017 г. без субъектов малого предпринимательства.





СТРОИТЕЛЬСТВО

ДИНАМИКА ВВОДА В ДЕЙСТВИЕ ЖИЛЬЯ, ТЫС. М<sup>2</sup>



НАИБОЛЕЕ ЗНАЧИМЫЕ ОБЪЕКТЫ, ПОСТРОЕННЫЕ И РЕКОНСТРУИРОВАННЫЕ В 2017 Г.:



Школа №50 по ул. Есенина



Детский город мастеров «Мастерславль»



Набережная реки Везелка

Общие данные, ед.	2016	2017
Количество аэропортов	1	1
Количество железнодорожных вокзалов	1	1
Количество автовокзалов	1	1
Количество регулярно обслуживающих авиакомпаний	12	20
Количество обслуживаемых авиарейсов в неделю	55	57
Количество автопредприятий:	44	53
автобусных	3	3
таксомоторных	41	50
Количество отделений почтовой связи	30	30
Количество городских АТС	19	19
Количество операторов сотовой связи	4	4

Экономические показатели	2016	2017
Число действующих предприятий и организаций по видам экономической деятельности:		
Транспортировка и хранение, ед.	н/д <sup>1)</sup>	1 534
Деятельность в области информации и связи, ед.	н/д <sup>1)</sup>	606
Объём транспортных услуг, оказанных населению, млн руб.	1 142,3	1 053,2
Объём услуг связи, оказанных населению, млн руб.	8 757,9	9 483,7
Оборот организаций по видам экономической деятельности:		
Транспортировка и хранение, млн руб.	4 034,5	3 550,4
Деятельность в области информации и связи, млн руб.	13 736,9	15 041,9
Доля оборота организаций по виду экономической деятельности в общем обороте организаций:		
Транспортировка и хранение, %	1,5	1,4
Деятельность в области информации и связи, %	5,2	5,9
Среднемесячная номинальная начисленная заработная плата по видам экономической деятельности <sup>2)</sup> :		
Транспортировка и хранение, руб.	29 406,4	30 994,3
Деятельность в области информации и связи, руб.	45 151,2	48 447,2
Среднесписочная численность работающих по видам экономической деятельности <sup>3)</sup> :		
Транспортировка и хранение, чел.	6 129	5 455
Деятельность в области информации и связи, чел.	3 228	3 151

<sup>1)</sup> Данные не могут быть представлены в связи с введением с 01.01.2017 г. ОКВЭД 2, предусматривающего изменения наименований видов экономической деятельности.

<sup>2)</sup> Данные представлены за ноябрь 2016г. и ноябрь 2017 г.

<sup>3)</sup> Данные представлены за январь-ноябрь 2016 г. и январь-ноябрь 2017 г.

без субъектов малого предпринимательства.

Общественный транспорт	2016	2017
Количество троллейбусов, ед.	69	66
Количество автобусов на городских и пригородных маршрутах, ед.	562	562
Количество городских автобусных маршрутов, ед.	43	43
Количество пригородных автобусных маршрутов, ед.	66	66
Протяженность троллейбусных линий, км	123,8	123,8
Пассажирские перевозки	2016	2017
Пассажиров, перевезённых авиатранспортом, чел.	259 231	237 467
Автобусные пассажирские перевозки, млн чел.	34,3	33,4

## ТОРГОВЛЯ И ОБЩЕСТВЕННОЕ ПИТАНИЕ

Общие данные	2016	2017
Предприятия торговли, ед.	2 168	2 462
Крупные торговые объекты – всего, ед.	49	53
ярмарки	4	5
торговые центры	45	48
Количество объектов розничной торговли, ед.	2 010	2 297
Предприятия оптовой торговли, ед.	109	112
Обеспеченность населения торговыми площадями на 1000 чел. населения, м <sup>2</sup>	1 027,8	1 124,6
Предприятия общественного питания, ед.:	675	687
рестораны, бары, кафе	466	485
столовые учебных заведений, организаций, промышленных предприятий	188	182
общедоступные столовые, закусочные	21	20
Обеспеченность посадочными местами в открытой сети общественного питания на 1000 чел. населения, мест	58	59

Экономические показатели <sup>1)</sup>	2016	2017
Оборот розничной торговли, млн руб.	141 656,1	149 485,0
Оборот розничной торговли на душу населения, тыс. руб.	364,06	379,2
Оборот общественного питания, млн руб.	3 590	3 572
Оборот общественного питания на душу населения, руб.	9 274,0	9 127,4
Среднемесячная номинальная заработная плата работников организаций оптовой и розничной торговли, руб.	29 295,1	29 746,4
Среднесписочная численность работников в организациях оптовой и розничной торговли (без субъектов малого предпринимательства), чел.	9 440	9 337

<sup>1)</sup> Данные о среднемесячной номинальной заработной плате и среднесписочной численности работников организаций общественного питания отсутствуют по причине введения с 01.01.2017 г. ОКВЭД 2, предусматривающего изменения наименований видов экономической деятельности.

Сфера услуг	2016	2017
Предприятия бытового обслуживания населения, ед.:	922	930
по ремонту, окраске и пошиву различных изделий	163	163
по ремонту и техническому обслуживанию бытовой техники	60	60
по ремонту и техническому обслуживанию транспортных средств	138	139
по ремонту и строительству жилья	54	54
химчистки	7	7
фотоателье	30	30
прачечные	2	2
бани, душевые	24	25
автостоянки	31	31
ритуальные услуги	38	38
прочие виды услуг	45	45
Обеспеченность населения города бытовыми услугами на 1 000 человек населения, %	105,9	106,3
Платные услуги, оказанные населению, млн руб.:	24 203,2	25 483,8
Бытовые	111,2	172,4
Транспортные	1 142,7	1 053,2
Связи	8 756,8	9 483,7
Жилищно-коммунальные	10 573,8	10 996,4
Культуры	336,5	240,3
Гостиниц и аналогичных средств размещения	27,9	20,6
Физической культуры и спорта	72,7	80,2
Медицинские	933,3	1 024,8
Санаторно-оздоровительные	24,8	30,3
Ветеринарные	12,4	9,7
Образовательные	2 039,1	2 168,3
Прочие виды платных услуг	89,5	100,2

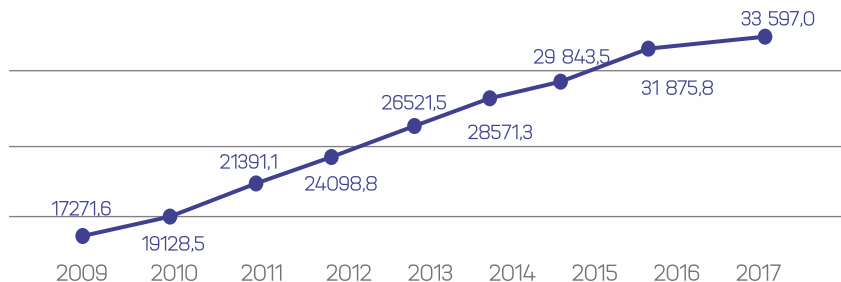
Структура доходов и расходов бюджета	2016		2017	
	млн руб.	%	млн руб.	%
<b>Доходы:</b>	9 073,6	100	9 823,5	100
налоговые и неналоговые доходы, в том числе:				
налог на совокупный доход	4 051,5	44,7	4 470,6	45,5
налог на доходы физических лиц	372,6	9,2	365,8	11,1
налог на имущество физических лиц	1 162,0	28,7	1 261,0	38,3
земельный налог	188,6	4,7	273,7	8,3
безвозмездные перечисления	1 182,9	29,2	1 229,5	37,3
Расходы:	5 022,0	55,3	5 352,9	54,5
общегосударственные вопросы	9 588,21	100	10 245,6	100
правоохранительная деятельность	405,6	4,2	398,3	3,9
национальная экономика	127,8	1,3	141,2	1,4
жилищно-коммунальное хозяйство	1 224,7	12,8	1 388,6	13,6
Социально-культурные мероприятия, из них:	536,3	5,6	820,6	8,0
на образование	7 134,3	74,4	7 327,7	71,5
на культуру и кинематографию	4 999,23	70,1	5 235,8	71,5
на социальную политику	214,2	3	184,1	2,5
на физическую культуру и спорт	1 753,4	24,6	1 728,9	23,6
средства массовой информации	29,5	0,4	150,4	2,1
	28,4	0,4	28,5	0,4

Поступление налоговых доходов в бюджеты разных уровней от плательщиков г. Белгорода, млн руб.	2016	2017
Всего от плательщиков	28 139,4	28 644,9
В федеральный бюджет	9 036,1	7 850,4
В региональный бюджет	16 095,8	17 583,0
В бюджет городского округа	3 007,5	3 211,5
Всего доходов на душу населения, руб.	72 319	73 196

Занятость населения	2016	2017
Среднесписочная численность работников в организациях (без субъектов малого предпринимательства), чел.	109 318	106 073
Количество занятых в сфере материального производства (крупные и средние предприятия), тыс. чел.	48,2	48,4
Количество занятых в бюджетной сфере, тыс. чел.	49,3	48,5
Количество занятых в сфере малого предпринимательства, тыс. чел.	83,0	79,4
Удельный вес граждан, занятых в экономике города, в общей численности населения, %	51,1	52,5
Численность официально зарегистрированных безработных (на конец года), чел.	1 463	1 440
Уровень зарегистрированной безработицы, %	0,72	0,69

Среднемесячная заработная плата, руб.	2016	2017
Среднемесячная номинальная начисленная заработная плата (без выплат социального характера и без субъектов малого предпринимательства), руб.	31 875,8	33 597,0
Среднемесячная номинальная начисленная заработная плата (без выплат социального характера) работников бюджетной сферы:		
муниципальных дошкольных образовательных учреждений	16 987,8	17 727,6
муниципальных общеобразовательных учреждений:		
учителей муниципальных общеобразовательных учреждений	28 383,0	28 905,3
прочего персонала муниципальных общеобразовательных учреждений	20 853,0	21 648,0
учреждений здравоохранения:		
врачей	44 350,8	47 128,9
среднего медицинского персонала	24 317,7	25 303
младшего медицинского персонала	17 022,2	21 079,5
муниципальных учреждений культуры и искусства	25 567,2	27 568,2

## ДИНАМИКА РАЗМЕРА СРЕДНЕМЕСЯЧНОЙ НОМИНАЛЬНОЙ НАЧИСЛЕННОЙ ЗАРАБОТНОЙ ПЛАТЫ



● среднемесячная номинальная заработная плата, рублей (без выплат социально характера) по видам экономической деятельности

## ДИНАМИКА ВЕЛИЧИНЫ ПРОЖИТОЧНОГО МИНИМУМА В 2017 Г., РУБ.

	В среднем за год на душу населения	В том числе по социально-демографическим группам населения		
		Трудоспособные	Пенсионеры	Дети
Величина прожиточного минимума:	8 203	8 761	6 771	7 986
стоимость продовольственных товаров	3 783	3 883	3 375	3 983
стоимость непродовольственных товаров	1 903	1 954	1 698	2 002
стоимость услуг	1 903	1 953	1 698	2 001
стоимость расходов по обязательным платежам и сборам	613	971	—	—



● динамика величины прожиточного минимума в 2017 году, рублей в месяц (в расчете на душу населения)





Общие данные	2016	2017
Число медицинских учреждений, функционирующих на территории города, ед.:	362	362
муниципального подчинения, ед.	0	0
областного подчинения, ед.	34	34
Больничных учреждений, ед.	7	7
клинических, ед.	5	5
детских, ед.	2	2
Госпиталей, ед.	1	1
Центров врачей общей (семейной) практики, ед.	0	0
Поликлинических учреждений, в т. ч.	24	24
в составе лечебных учреждений, ед.	13	13
детских, ед.:	5	5
из них в составе лечебного учреждения, ед.	4	4
стоматологических, ед.:	3	3
из них детских, ед.	1	1
Учреждений родовспоможения, из них:	3	3
перинатальных центров, ед.	2	2
родильных отделений, ед.	1	1

Общие данные	2016	2017
Число работающих в учреждениях здравоохранения, чел.		
Врачей, чел.:	1 330	1 253
участковых врачей и врачей общей практики, чел.	223	207
Количество среднего медицинского персонала, чел.:	2 693	2 614
Заработная плата сотрудников учреждений здравоохранения, руб.		
врачей, чел.	44 350,8	47 128,9
среднего медицинского персонала, чел.	24 317,7	25 303,0
младшего медицинского персонала, чел.	17 022,2	21 079,5
Уровень госпитализации в учреждения здравоохранения, случ. на 1000 чел. населения	14,7	14,8
Доля населения, охваченного медицинскими осмотрами, %	76,3	82,4
Объем медицинской помощи в расчете на одного жителя, в структуре:		
стационарная медицинская помощь, койко-дни	1,36	1,36
амбулаторно-поликлиническая помощь, койко-дни	8,2	7,5
скорая медицинская помощь, вызовы	0,34	0,32
Количество врачебных больничных коек, ед.	1 728	1 748

В 2017 году Белгород присоединился к региональному проекту «Управление здоровьем» – были созданы первые 20 офисов семейного врача.

Общие данные, чел.	2016	2017
Пенсионеры:	122 423	122 962
граждане от 90 лет до 100 лет	1 168	1 171
граждане старше 100 лет	15	13
Население, получающее социальные услуги на дому	1 217	1 498
Инвалиды и участники ВОВ:	408	348
освободители г. Белгорода	2	2
участники Курской битвы	45	28
Вдовы участников и инвалидов ВОВ	1 121	1 051
Несовершеннолетние узники	183	161
Репрессированные и пострадавшие от политических репрессий	586	559
Труженики тыла	2 971	2 489
Дети войны	28 518	24 686
Ветераны труда	34 215	33 151
Ветераны боевых действий:	3 168	3 151
участники боевых действий в Афганистане	974	925
участники боевых действий на Северном Кавказе	2 194	2 206
Участники ликвидации последствий катастрофы на ЧАЭС	991	957
Граждане из подразделений особого риска	81	78
Почетные граждане города Белгорода	30	32
Герои Российской Федерации	2	1
Герои Советского Союза	1	1
Герои Социалистического Труда	3	2
Почетные доноры СССР, Красного Креста РСФСР и России	2 823	2 770

Обеспечение социальной поддержки населения	2016	2017
Количество учреждений социального обслуживания, функционирующих на территории города, ед.:	6	6
приютов / в них мест	1/50	1/40
детских домов / в них мест	1/35	1/35
домов ребенка / в них мест	1/110	1/110
муниципальных	3	3
Численность граждан, пользующихся мерами социальной поддержки, чел.:	111 250	112 422
пенсионеры	69 671	64 210
Приемные семьи / в них детей, чел.	39/57	37/55
Семьи одиноких матерей	2 176	1 213
Многодетные семьи	2 000	2 095
Семьи военнослужащих, проходящих военную службу по призыву, получающие пособия	26	14
Семьи, имеющие детей-инвалидов, чел.	821	753
Дети в возрасте до 16 (18) лет, на которых выплачивается ежемесячное пособие, чел.	9 272	9 097
Количество семей, получивших субсидии на оплату жилья и коммунальных услуг	1 154	1 169
Детей-сирот, чел.	88	83
Детей, оставшихся без попечения родителей, чел.	242	222

Общее образование	2016	2017
Количество общеобразовательных учреждений, ед.:	48	49
Муниципальные общеобразовательные учреждения, ед.:	44	45
центры образования	1	1
лицей	4	4
гимназии	5	5
средние школы с углубленным изучением отдельных предметов	1	1
начальные общеобразовательные школы	2	2
основные общеобразовательные школы	1	1
средние общеобразовательные школы	30	30
специальные (коррекционные) школы	2	2
Школы для детей с ограниченными возможностями здоровья, ед.	16	16
Государственные общеобразовательные учреждения, ед.	2	2
в том числе общеобразовательные школы (лицей)-интернаты	2	2
Негосударственные (частные) общеобразовательные школы, ед.	2	2
Численность обучающихся в общеобразовательных учреждениях, чел.:		
государственных	37 679	38 945
муниципальных	570	599
негосударственных (частных)	36 715	37 984
Выпускников общеобразовательных учреждений, чел.	394	383
Количество медалистов, чел.	1 534	1 395
в соотношении с количеством выпускников, %	215	196
Количество победителей олимпиад, конкурсов и фестивалей регионального уровня и выше, чел.	14,0	14,1
Средняя наполняемость классов муниципальных общеобразовательных учреждений, чел.	2 103	2 123
Охват учащихся образовательными услугами повышенного уровня, %	24,9	26,12
Охват детей и подростков организованным летним отдыхом и оздоровлением, %	50,6	55,0
Охват учащихся общеобразовательных учреждений начальной профессиональной подготовкой, %	83,0	83,1
Численность работников муниципальных общеобразовательных учреждений, чел.	73,7	31,2
Средняя заработная плата учителей муниципальных общеобразовательных учреждений, включающая все надбавки, руб.	4 040	3 853
Средняя заработная плата прочего персонала муниципальных общеобразовательных учреждений, руб.	28 383,0	28 905,3
Средняя заработная плата прочего персонала муниципальных общеобразовательных учреждений, руб.	20 853,0	21 648,0

Дошкольное образование	2016	2017
Дошкольные образовательные учреждения, ед.:	110	112
муниципальные	67	67
частные	43	45
Количество дошкольников (от 1 года до 6 лет), чел.	27 889	27 956
Количество дошкольников, посещающих ДОУ, чел.	19 533	19 956
Доля детей в возрасте от 3 до 7 лет, получающих дошкольную образовательную услугу и (или) услугу по их содержанию в организациях различной организационно-правовой формы и формы собственности, в общей численности детей от 3 до 7 лет, %	94,76	100,0
Введено в действие ДОУ, ед.	3	2
муниципальных, ед.	2	0
частных, ед.	1	2
Введено мест в дошкольных образовательных учреждениях:	500	241
Количество работников муниципальных дошкольных образовательных учреждений, чел.	3 780	3 533
Средняя заработная плата в муниципальных ДОУ, руб.	16 987,8	17 727,6

Дополнительное образование	2016	2017
Учреждения дополнительного образования для детей, ед.:	38	38
государственных	9	9
муниципальных	25	25
иных форм собственности	4	4
из них:		
спортивных школ, в том числе	17	17
муниципальных	12	12
школ искусств	1	1
музыкальных школ (включая музыкально-хоровую школу)	4	4
художественных школ	1	1
Воскресных школ	13	13
Численность обучающихся в образовательных учреждениях дополнительного образования, чел.:	37 777	37 544
государственных	8 657	9 227
муниципальных	27 221	26 452
иных форм собственности	1 899	1 865
из них		
школы искусств	1 239	1 232
художественной школы	766	746
музыкальных школ, музыкально-хоровой школы	3 721	3 687
в спортивных школах	12 372	11 106
Охват детей дополнительным образованием, %	95,0	95,0
Численность работающих в муниципальных учреждениях дополнительного образования, чел.:	1 691	1 340
из них педагогов	1 034	903

В 2017 году в рамках президентской программы в Белгороде на базе школы №50 начал работу детский технопарк «Кванториум», в котором по 6 направлениям: наноквантум, IT-квантум, роботоквантум, биоквантум, геоквантум и нейроквантум обучаются 535 школьников.

Профессиональное образование	2016	2017
Количество учреждений среднего профессионального образования, ед.	9	9
Численность учащихся учреждений среднего профессионального образования, чел.	7 567	7 632
Государственных вузов	4	4
Филиалов государственных вузов	0	0
Негосударственных вузов	1	1
Количество студентов вузов, чел.	43 457	43 389
Количество преподавателей учреждений среднего и высшего профессионального образования, чел.	3 315	3 318

В 2017 году:

Ученица 9 класса МАНОУ «Шуховский лицей» Дрозд Кристина одержала победу во всероссийской олимпиаде школьников по праву, 8 учеников из разных школ города стали призерами по следующим дисциплинам: астрономия, обществознание, информатика, экономика, математика.

Симакова Юлия Борисовна – учитель математики МАОУ «ЦО № 1» и Щендрыгина Оксана Михайловна – учитель обществознания МБОУ «Гимназия №22» стали победителями Всероссийского конкурса профессионального мастерства «I Учитель». Гофман Ольга Витальевна – учитель английского языка МБОУ «Лицей №9» одержала победу во Всероссийском конкурсе «Учитель здоровья России». Воскобойникова Елена Александровна – учитель начальных классов МБОУ «Гимназия №5» стала победителем Всероссийского конкурса профессионального мастерства педагогов «Мой лучший урок». Победителем всероссийского конкурса «100 лучших школ России – 2017» стала МБОУ СОШ №45.

МБДОУ детский сад № 7 стал победителем регионального конкурса «Детский сад года – 2017» в номинации «Муниципальная дошкольная образовательная организация, имеющая в структуре от 4 до 7 групп, обеспечивающая условия реализации основной образовательной программы дошкольного образования».

МБДОУ детский сад № 23 одержал победу во всероссийском конкурсе «Территория ФГОС».

МБДОУ детский сад № 40 получил золотую медаль Всероссийском конкурсе инновационных идей и проектов обучения, воспитания и развития детей дошкольного возраста «Росточек: мир спасут дети».

МБДОУ детский сад № 89 стал победителем VI Всероссийского конкурса профессионального мастерства воспитателей и педагогов ДОУ «Современный детский сад – 2018» в номинации «Лучший руководитель современного детского сада».

МБОУ «Лицей №32» стал победителем в областном конкурсе «Школа года – 2017».

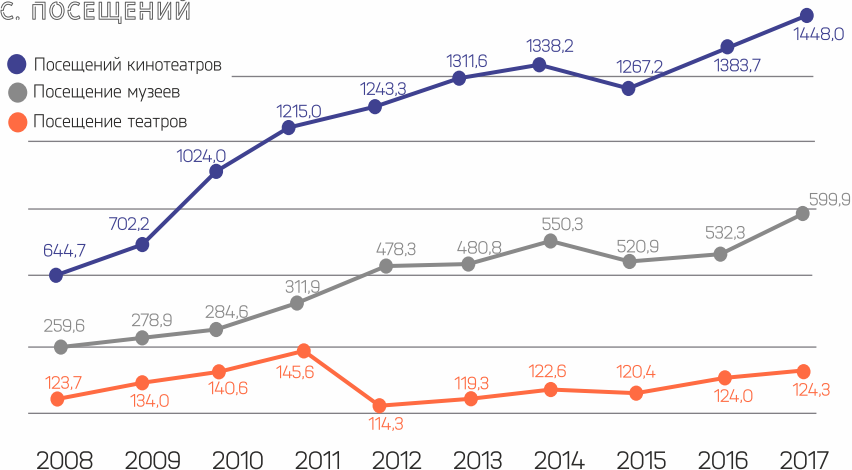




Памятники истории и культуры, ед.	2017
Количество памятников истории и культуры, ед.:	83
архитектуры	43
истории	28
из них братских могил	8
искусств	8
археологии	2
достопримечательных мест	2

Учреждения культуры, ед.	2016	2017
Театры	2	2
Филармонии	1	1
Музеи	7	7
Зоопарки	1	1
Учреждения культуры клубного типа	5	5
Кинотеатры	6	6
Общедоступные (публичные) библиотеки:	25	25
из них муниципальных	22	22
Школьные библиотеки	45	46
Библиотеки ссузов	9	9
Библиотеки вузов	5	5
Парки культуры и отдыха	6	6
Храмы и часовни	43	43

### ДИНАМИКА ПОСЕЩАЕМОСТИ КИНОТЕАТРОВ, МУЗЕЕВ И ТЕАТРОВ, ТЫС. ПОСЕЩЕНИЙ





Творческие объединения и артисты	2016	2017
Количество культурно-досуговых формирований, ед.	202	203
Коллективы художественной самодеятельности, ед.	134	136
из них детские	63	84
Солистов филармонии, чел.	22	22
Актёров драматического театра, чел.:	40	40
народных артистов	2	2
заслуженных артистов	4	4
Актёров театра кукол, чел.:	19	19
заслуженных артистов	4	4

В 2017 году:

Учащиеся МБУ ДО «Детская школа искусств № 1 города Белгорода» Артём Чкирин и Вазген Юсупов стали обладателями дипломов «Лауреат I премии Общероссийского конкурса «Молодые дарования России 2017», Кирилл Николаев и Матвей Кульбида - обладателями дипломов «Лауреат III премии Общероссийского конкурса «Молодые дарования России 2017». Преподаватель отделения духовых и ударных инструментов МБУ ДО «Детская школа искусств № 1» Шляхов Евгений Николаевич - лауреат Общероссийского конкурса «Лучший преподаватель детской школы искусств».

В 2017 году:

- установлены бюсты Героям России Ю.А.Чумаку и Ю.В.Ворновскому (на Аллее Героев в парке Победы);
- открыты мемориальные доски журналисту, историку и краеведу К.Е.Битюгину и видному общественному деятелю В.П.Кришину;
- в Белгородском государственном технологическом университете им. В.Г.Шухова установлена мемориальная доска Заслуженному деятелю науки Российской Федерации, доктору философских наук Ю.Ю.Вейнгольду;
- в парке Памяти заложена аллея «Дети войны».

Развитие культуры и искусства	2016	2017
Охват населения библиотечным обслуживанием, %	36	37
Книжный фонд общедоступных (публичных) библиотек, тыс. экз.:	3 099,2	3 102,6
муниципальных	590,9	588,74
Число читателей в общедоступных (публичных) библиотеках, тыс. чел.	146,9	147,8
Посещений театров, тыс. пос.	124,0	124,3
Посещений музеев, тыс. пос.	532,3	599,9
Посещений кинотеатров, тыс. пос.	1 383,7	1 447,9

Материально-техническая база отрасли, ед.	2016	2017
Всего спортивных сооружений	1 127	1 192
Дворцы спорта	3	3
Стадионы	9	9
Теннисные корты	6	6
Спортивные залы	119	119
Лыжные базы	22	22
Плавательные бассейны	38	38
из них крытые	22	22

Уровень спортивного мастерства белгородцев	2016	2017
Количество горожан, занимающихся в спортивных клубах, секциях, чел.	59 680	73 614
Удельный вес населения систематически занимающегося физической культурой и спортом, %	44,58	49,93
Численность населения города, принявшего участие в тестировании всероссийского комплекса «ГТО», чел.	9 639	18 917
Всего спортсменов-разрядников, чел.	3 947	4 124
Количество кандидатов и мастеров спорта	238	120
Количество спортсменов, получивших звание «Мастер спорта международного класса», чел.	2	6
Количество штатных тренеров преподавателей, чел.	330	258
Количество профессиональных команд, ед.	3	3
Количество проведённых соревнований, ед.	385	385

В 2017 году:

Воспитанник детско-юношеской спортивной школы по зимним видам спорта Иван Макиёв занял 2-е место в телевизионном проекте «Дети на льду. Звёзды».

Белгородский гиревик, инструктор клуба «Санта Моника» Дмитрий Волосовцев установил РЕКОРД ГИННЕСА, 1577 рывков гири 16 кг за один час. В ноябре 2017 года в г. Сеул (Южная Корея) проходил чемпионат и первенство Мира по гиревому спорту. Чемпионом Мира в весе до 73 кг в длинном цикле стал Иван Беляев, а в первенстве Мира в весе до 78 кг в двоеборье победителем стал Олег Дьячков.

Воспитанница МАУ СШОР «Спартак» Дарья Булавина, участница Сурдолимпийских игр в городе Самсун (Турция), привезла домой две медали: бронзу за упражнение МВ-5 — стрельба из трёх положений и золото за стрельбу в положении лёжа на дистанции 50 метров.

На первенстве России по стрельбе из малокалиберного оружия в Татарстане, третьим по стрельбе из малокалиберного пистолета на 50 м стал 15-летний Роман Солошенко из спортшколы олимпийского резерва № 8 Белгорода.

Белгородский картингист Никита Бедрин стал победителем старейшего в мире турнира по картингу в Италии.

Состояние жилищно-коммунального хозяйства	2016	2017
Водоснабжение		
Установленная производственная мощность водопроводов, тыс. м <sup>3</sup> /сутки	169,2	169,2
Одинокое протяжение водопроводной сети, км	1 142,8	1 154,78
Отпущено воды всем потребителям, млн м <sup>3</sup> : населению	31,6 25,0	29,4 22,7
Отпуск воды в расчете на одного жителя, л/сутки	222	206
Канализация		
Одинокое протяжение канализационных сетей на конец года, км	734,1	743,0
Установленная пропускная способность очистных сооружений, тыс. м <sup>3</sup> /сутки	150,0	150,0
Энергоснабжение		
Электропотребление в быту на 1 жителя, кВт/час	709,89	717,13
Протяженность линий электропередачи, км	5 543,6	5 543,6
Теплоснабжение		
Число источников теплоснабжения, ед.	90	96
Суммарная мощность источников теплоснабжения, Гкал/час	1 174,4	1 174,4
Отпущено тепловой энергии, млн Гкал: населению	1,6 1,2	1,7 1,2
Протяженность тепловых и паровых сетей в двухтрубном исчислении на конец года, км	334,5	334,5
Газовое хозяйство		
Одинокая протяженность уличной газовой сети на конец года, км	752,0	756,24
Отпущено сетевого газа всем потребителям, млн м <sup>3</sup> : населению	875,1 141,4	850,283 136,0

## ЖИЛИЩНЫЙ ФОНД

Состояние жилищного фонда	2016	2017
Жилищный фонд города, тыс. м <sup>2</sup> :	9 748,7	9 696,4
площадь муниципального жилищного фонда	232,0	207,5
площадь жилищного фонда в частной собственности	9 337,2	9 307,0
площадь государственной собственности	179,5	181,9
Количество многоквартирных домов, ед.:	1 768	1 783
Количество дворов многоэтажных застроек, ед.	1 058	1 073
Число жилых квартир в расчете на 1000 человек населения, ед.	433,54	434,11
Площадь аварийного жилья, тыс. м <sup>2</sup>	12,9	2,16
Снесено аварийного жилья, тыс. м <sup>2</sup>	0,8	6,4

## БЛАГОУСТРОЙСТВО

Городская инфраструктура	2016	2017
Количество улиц, переулков, проездов, тупиков, ед.	688	690
Количество проспектов, ед.	5	5
Количество бульваров, ед.	5	5
Количество площадей, ед.	5	5
Количество парков, лесопарков, ед.	9	9
Количество скверов, ед.	39	39
Количество фонтанов, ед.	13	13

Работа по благоустройству и озеленению	2016	2017
Площадь, благоустроенная за год, тыс. м <sup>2</sup>	72,30	149,7
Количество площадок, оборудованных в соответствии с установленными требованиями, ед.:	1 914	1 933
для игр детей дошкольного и младшего школьного возраста	1 314	1 333
для занятий физкультурой и спортом	600	600



В урочище Сосновка в мультипарке «Белгородский», рядом с современным Зоопарком открылся уникальный Динопарк. В центре города недалеко от набережной возведен детский город мастеров «Мастерславль».

Озеленение	2016	2017
Площадь зеленых насаждений общего пользования, приходящаяся на 1 жителя, м <sup>2</sup> /чел.	21,0	24,0
Высажено саженцев и сеянцев деревьев, ед.	2 560	4 920
Высажено кустов, ед.	20 053	40 595
Высажено цветов, ед.	1 950 988	1 973 576

Парковочные места	2016	2017
Количество платных парковочных мест для автотранспорта, маш.-м.	2 218	2 257
открытых	1 824	1 863
закрытых	394	394
Создано за отчетный период платных парковочных мест для автотранспорта, маш.-м.	1 459	39
открытых	1 370	39
закрытых	89	0
Количество парковочных мест на кооперативных парковках, маш.-м.	736	1 003



В 2017 году было реконструировано 24 км улично-дорожной сети. В список вошли 15 улиц областного центра, среди них – Победы, Левобережная, Гостенская, Студенческая, Садовая, Попова, Калинина, проспект Славы и другие городские артерии.

В рамках федерального проекта «Формирование комфортной городской среды» завершён первый этап благоустройства значимого для горожан общественного пространства – набережной реки Везёлка. Общая площадь благоустройства первой части набережной составила 18 га.



Всего за 2017 год благоустроено 81 тыс. м<sup>2</sup> города. На благоустройство дворов было направлено 546 млн рублей, на благоустройство общественно значимой территории – 100 млн рублей. В результате полностью реконструированы 62 дворовые территории общей площадью 4 397 тыс. м<sup>2</sup>.

Среднесписочная численность работников органов государственного и муниципального управления	2016	2017
Работники федеральных государственных органов — всего, чел.:	6 288,4	6 827,1
в том числе федеральных органов власти	5 301,0	5 837,8
Работники органов государственной власти Белгородской области — всего, чел.	1 611,0	1 874,0
в том числе органов исполнительной власти Белгородской области	1 426,2	1 606,7
Работники органов местного самоуправления, чел.	664	664
Депутаты Белгородского городского Совета, чел.	53	52

Проектное управление в администрации г. Белгорода	2016	2017
Реализовано проектов, ед.:	63	95
в социальной сфере	37	42
в сфере экономического развития	8	11
в строительстве	4	0
в сфере ЖКХ и транспорта	13	36
в сфере обеспечения безопасности	1	6

Портфель проектов администрации города в 2017 году включал 148 идей.

В проектную деятельность вовлечены все структурные подразделения администрации города. Наиболее успешными среди реализованных стали такие проекты, как: «Внедрение подвижных дворовых игр в дошкольных образовательных учреждениях» - в ноябре 2017 года на Международном конкурсе коммуникационных проектов Eventiada IPRA Golden World Awards 2017 и Leadership Dialogue Forum выиграл в номинации «Лучший проект продвижения ЗОЖ»; а также «Университет «третьего возраста» - охватил более 1 тыс. пожилых жителей города.

Общественное самоуправление	2016	2017
Количество образований ТОС, у которых определены границы, ед.:	585	637
действующих	445	567
Советов территорий, ед.	27	27

В Белгороде зарегистрировано и действует 606 ТОС, из них 124 создано в 2017 году.

Общее количество членов ТОС насчитывает около 213 тысяч человек.

В 2017 году прошли 135 экологических субботников с участием членов Советов территорий и активных жителей.



В городе реализуется главный общественный проект «Активный горожанин», позволяющий в максимально удобной форме вести диалог властей с жителями города. За 2017 год на портале зарегистрировалось более 4 000 пользователей. Всего за год на портал «Активный горожанин» поступило более 7 000 сообщений, из них более 6 000 сообщений исполнено.

Городские СММ	2016	2017
Телевидение		
Местных телеканалов, ведущих вещание в Белгороде, ед.	3	3
муниципальных	1	1
Суммарный объём собственного вещания местных телеканалов, ч в год	18 772	18 772
муниципального	8 760	8 760
Радио		
Радиостанций, ведущих эфирное вещание в Белгороде, ед.	16	18
Суммарный объём местного вещания, ч в нед.	19 552	21 996
муниципального	8 760	8 760
Интернет		
Интернет-СММ:	13	13
региональных информационных агентств	2	2
региональных представительств федеральных ИА	3	3
региональных информационных порталов	7	7
муниципальных информационных порталов	1	1
Периодические печатные издания		
Газет, ед.:	13	13
муниципальных	1	1
региональных представительств федеральных печатных изданий	3	3
областных	9	9
молодёжных	1	1
детских	1	1
общественно-политических	10	10
спортивных	1	1
Коммерческие и корпоративные периодические печатные издания, ед.	49	49



По итогам 2017 года городские фестивали «Русская каша» и «БелМелФест» вошли в ТОП-200 лучших событий в России и получили статус Национального события 2018 года.



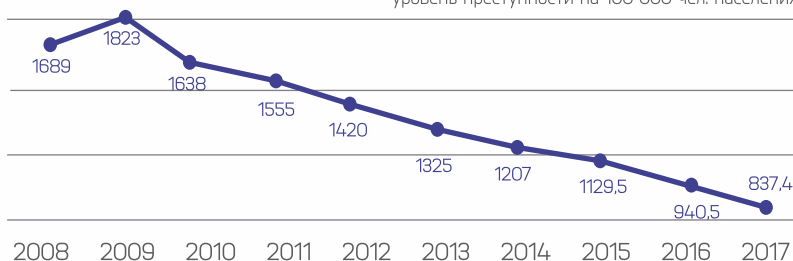
С 2017 года реализуется проект «Открытый бюджет» на сайте органов местного самоуправления.



Общие данные, ед.	2016	2017
Общее количество зарегистрированных преступлений	3 637	3 277
Уровень преступности на 100 000 человек населения	934,7	837,4
Из общего числа зарегистрированных преступлений — совершено несовершеннолетними	53	42
Число преступлений, совершенных в общественных местах	1 223	1 231
Число преступлений против жизни и здоровья граждан	413	310
Число зарегистрированных преступлений против собственности	2 266	1 807

## ДИНАМИКА ЗАРЕГИСТРИРОВАННЫХ ПРЕСТУПЛЕНИЙ

уровень преступности на 100 000 чел. населения



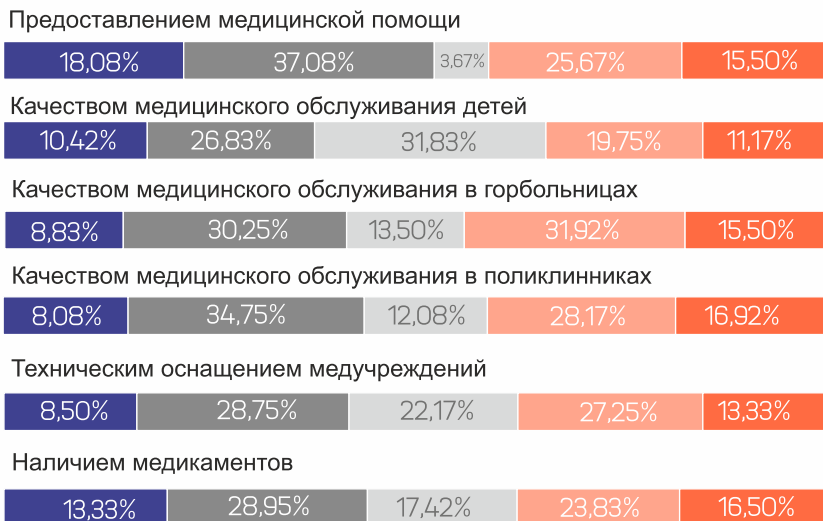
## ОХРАНА ОБЩЕСТВЕННОГО ПОРЯДКА

Показатель	2016	2017
Количество добровольных формирований по охране общественного порядка, ед.	64	66
советов общественности	26	26
студенческих отрядов содействия полиции	10	10
добровольных народных дружин	27	27
казаки	1	3
Численность граждан, участвующих в работе добровольных формирований по охране общественного порядка, чел.	612	641
Выявлено административных правонарушений общественными формированиями, ед.	2 638	2 735
Количество проведенных общегородских мероприятий, в которых приняли участие общественные формирования, ед.	96	379

## ЭКОЛОГИЯ

Показатель	2016	2017
Коэффициент комплексной антропологической нагрузки на окружающую среду	2,2	2,1
коэффициент загрязнения атмосферного воздуха	3,63	3,5
коэффициент суммарного химического загрязнения питьевой воды	2,12	2,27
коэффициент суммарного загрязнения почвы	0,72	0,64

## ЗДРАВООХРАНЕНИЕ



## ОБРАЗОВАНИЕ



Положением дел в городе в целом



Развитием экономики города



Предоставлением услуг ЖКХ



Транспортным обслуживанием



Борьбой с преступностью



Обеспечением безопасности граждан



Качеством услуг сферы культуры



Архитектурным облик города



Организацией благоустройства города



## СОЦИАЛЬНОЕ САМОЧУВСТВИЕ

Своей жизнью в целом



Отношениями с руководством



Отношениями в коллективе



Отношениями в семье



Отношениями между соседями



	2016	2017
Индекс развития человеческого потенциала (ИРЧП) (совокупность индексов долголетия, дохода и образованности)	0,890	0,899
Интегральный показатель социального самочувствия (максимальное значение — «1», минимальное — «-1»)	0,26	0,27
Индекс благополучия (среднее арифметическое 8-ми индексов)	0,487	0,547
Инфраструктурный индекс (уровень комфортности среды обитания, максимальное значение — «1», «минимальное» — «0»)	0,498	0,517
Удовлетворенность населения жилищно-коммунальными услугами, %	41,2	53,9
Индекс надежности предоставления коммунальных услуг населению (максимальное значение — «1», минимальное — «0»)	0,988	0,989
Удельная энергоемкость валового муниципального продукта	8,90	10,9
Доля протяженности сетей уличного освещения, отвечающих нормативным требованиям, от общей протяженности сетей уличного освещения, %	98,5	98,6
Уровень надежности объектов уличного освещения, %	98,0	98,0
Ежегодное снижение потребления энергоресурсов в МКД, %	3	1,5
Удовлетворённость населения транспортным обслуживанием, %	68,9	72,9
Доля муниципальных объектов жилищного хозяйства, отвечающих нормативным требованиям, %	95,0	96,0
Доля многоквартирных домов, в которых проведен капитальный ремонт, в общем количестве многоквартирных домов, в которых необходимо провести капитальный ремонт, %	9,5	9,5
Доля общей площади капитально отремонтированных многоквартирных домов, построенных до 2000 года, %	9,0	9,0

	2016	2017
Охват территории города разработанной и утвержденной градостроительной документацией по планировке территории, %	36,0	40
Доля застроенных участков в микрорайонах ИЖС с проведенными коммуникациями и построенными подъездными путями, в общем количестве участков, %	0,0	0,0
Доля автомобильных дорог местного значения, относящихся к улично-дорожной сети городского округа, не отвечающих нормативным требованиям, в общей протяженности автомобильных дорог местного значения, относящихся к улично-дорожной сети, %	0,48	0,0
Ежегодное снижение мест концентра ДТП, %	1	1
Площадь зеленых насаждений общего пользования на одного жителя, м2	21	24
Удовлетворённость населения благоустройством города, %	85,9	85,8
Индекс экономического развития (максимальное значение – «1», минимальное – «0»)	0,254	0,306
Объем инвестиций в основной капитал из всех источников финансирования на душу населения, тыс. руб.	64,2	64,7
Оборот организаций по видам экономической деятельности, млн руб.	264 259,8	256 266,7
Валовой муниципальный продукт на душу населения, тыс. руб.	507,1	471,4
Оборот розничной торговли, млрд руб.	141,6	149
Объем товаров собственного производства, отгруженных на экспорт, млн руб.	4 032,7	6 411,6
Количество субъектов малого предпринимательства на 10000 населения, ед.	628	691
Налоговые поступления от субъектов малого и среднего предпринимательства в бюджет городского округа «город Белгород», млн руб.	372,6	365,8
Доля малых инновационных предприятий в общем объеме малых предприятий, %	1,57	1,71
Удельный вес инновационной продукции в общем объеме отгруженной продукции, %	3,78	3,91

	2016	2017
Число туристов и экскурсантов, чел.	253,1	240,0
Удовлетворенность населения экономическим развитием города, %	48,3	58,2
Индекс здоровья (максимальное значение – «1», минимальное – «0»)	0,418	0,344
Ожидаемая продолжительность жизни при рождении, лет	73,84	73,96
Показатель смертности на 1000 жителей, чел.	10,7	10,4
Показатель рождаемости на 1000 жителей, чел.	11,8	9,9
Доля населения, охваченного медицинскими осмотрами, %	76,3	82,4
Доля детей I и II групп здоровья в общей численности обучающихся в муниципальных образовательных учреждениях	90,27	90,31
Показатель первичной заболеваемости взрослого населения на 100 000 человек, ед. случ.	65 453,5	65 439,7
Показатель младенческой смертности на 1000 человек родившихся живыми, чел.	6,2	5,2
Доля населения, регулярно занимающегося физической культурой и спортом, %	44,1	46,4
Доля населения, принявшего участие в тестировании Всероссийского спортивного комплекса «Готов к труду и обороне», %	6,0	7,5
Удовлетворенность населения качеством оказания медицинской помощи, %	52,0	55,2
Индекс интеллектуального потенциала населения (максимальное значение – «1», минимальное – «-1»)	0,551	0,626
Охват детей дошкольным образованием, %	81,5	84,46
Охват детей дополнительным образованием, %	95,0	95,0
Число победителей олимпиад, конкурсов и фестивалей регионального уровня и выше, чел.	120	130
Численность учащихся в учреждениях дополнительного образования в сфере культуры, чел.	4 895	4 895

	2016	2017
Охват детей дошкольного возраста различными формами отдыха и оздоровления в летний период, %	83,0	83,1
Удовлетворенность населения качеством дошкольного образования, %	52,90	62,6
Удовлетворенность населения качеством общего образования, %	56,5	64,1
Удовлетворенность населения качеством дополнительного образования детей, %	54,3	63,0
Количество посещений (в том числе виртуальных) муниципальных библиотек на 1000 человек населения, чел.	1 226	1 411
Удовлетворенность населения качеством предоставляемых услуг в сфере культуры, %	73,4	74,3
Доля объектов культурного наследия (памятников истории и культуры), находящихся в муниципальной собственности и не требующих консервации, в общем количестве объектов культурного наследия, находящихся в муниципальной собственности, %	88	93
Количество посещений учреждений выставочного типа, тыс. посещений.	31,6	37
Количество посетителей культурно-массовых мероприятий, чел.	936,3	936,1
Индекс безопасности жизнедеятельности (максимальное значение – «1», минимальное – «0»)	0,608	0,710
Индекс вероятности гибели граждан от неестественных причин (отношение количества погибших граждан в год к общей численности населения города)	3,05	1,06
Удельный вес преступлений на 100000 населения, ед.	940,5	837,8
Индекс экологического благополучия	3,52	3,59
Уровень производственного травматизма на 1000 работающих, ед. случ.	2,03	2,03
Удовлетворенность населения уровнем и качеством общественной безопасности, %	58,1	65,6
Индекс социального благополучия (максимальное значение – «1», минимальное – «0»)	0,363	0,444

	2016	2017
Годовая среднемесячная начисленная заработная плата (по крупным и средним предприятиям), тыс. руб.	31,7	33,4
Доля малообеспеченных граждан, %	8,65	8,6
Доля аварийного жилого фонда, %	0,17	0,04
Количество семей с 3 и более детьми, ед.	2 000	2 095
Отношение годовой среднемесячной начисленной заработной платы к прожиточному минимуму	3,7	4,08
Уровень зарегистрированной безработицы	0,72	0,69
Обеспеченность населения жильем	24,95	24,77
Отношение доходов 10% населения с самыми высокими доходами к 10% населения с самыми низкими доходами	9,3	9,2
Индекс гражданской активности (максимальное значение – «1», минимальное – «0»)	0,511	0,598
Количество граждан, вовлечённых в работу ТОС, чел.	172 506	211 907
Доля молодежи, в возрасте от 14 до 30 лет, принимающей участие в социально значимой деятельности, %	61,0	71,0
Количество социальных инициатив, поданных для участия в конкурсах, ед.	34	44
Количество городов, участвующих в совместных проектах, ед.	30	35
Количество граждан пожилого возраста, участвующих в образовательном процессе, чел.	830	1 000
Численность граждан пожилого возраста, входящих в активы пожилых, ведущих работу в микрорайонах по месту жительства, чел.	237	250
Удовлетворенность населения информационной открытостью органов местного самоуправления городского округа «Город Белгород», %	24,90	31,1
Индекс солидарности	0,32	0,32
Индекс качества муниципального управления (максимальное значение – «1», минимальное – «0»)	0,796	0,863
Удовлетворенность населения деятельностью органов местного самоуправления городского округа «Город Белгород», %	31,7	39,0
Бюджетообеспеченность на 1 жителя, тыс. руб.	23,3	26,03
Доля муниципальных служащих, прошедших подготовку и переподготовку кадров, %	88,4	94,6
Доля граждан, имеющих доступ к получению государственных и муниципальных услуг по принципу «одного окна» по месту пребывания, в том числе в многофункциональных центрах предоставления государственных и муниципальных услуг, %	90,0	90,0





- Белгород по итогам 2017 года занял **1-е место** по результатам оценки эффективности деятельности органов местного самоуправления в рейтинге муниципальных районов и городских округов Белгородской области.
- В рейтинге инвестиционной активности муниципальных образований Белгородской области по итогам 2017 года Белгород занял **2-е место**.
- В городе реализуются **46** крупных долгосрочных инвестиционных проектов.
- **29 млрд рублей** составил объем инвестиций предприятий в основной капитал.
- **25 тыс. рублей** составила бюджетообеспеченность на одного жителя города.
- **43 многоквартирных дома** отремонтированы в 2017 году.
- **6 тыс. человек** улучшили условия своего проживания.
- **41 белгородец** из категории «дети-сироты» и «дети, оставшиеся без попечения родителей» получил ключи от новых благоустроенных квартир.
- **12 многодетных семей** получили участки под ИЖС.
- **1 973 576 цветов** было высажено в городе.
- **3 654 пары** зарегистрировали свой брак.
- **60 двоен** родилось в городе в 2017 году.
- **2 095 многодетных семей** проживает в городе.
- **237 467 человек** составил пассажиропоток аэропорта.
- **239 100 туристов** и экскурсантов посетили город в 2017 году.
- Свыше **120 туристических фирм** действует в городе.
- **35 экскурсионных программ** было реализовано гостям и жителям города.
- **196 золотых медалистов** выпустились из школ города в 2017 году.
- **9 белгородских школьников** стали победителями и призерами заключительного этапа Всероссийской олимпиады школьников.
- **100 одаренных школьников** получили персональные стипендии мэра города Белгорода.
- **385 спортивных соревнований** различного уровня проведено на территории города Белгорода.
- **12-й Международный детский конкурс -фестиваль** славянской музыки «Гармония» прошел в Белгороде.
- **88 фигур динозавров** составляют экспозицию Белгородского Динопарка, 12 из них роботизированы.
- Более **40 мастерских** планируется открыть в детском городе мастеров «Мастерславль».
- На Белгородском Арбате экспонируются **60 репродукций** шедевров из коллекции Русского музея.
- **250 жителей города** стали участниками открытого чтения поэмы А.Т.Твардовского «Василий Теркин» на Белгородском Арбате.
- В Белгороде был установлен новый рекорд – приготовлена **31 тысяча порций каши** на фестивале «Русская каша».
- По итогам 2017 года МАУ «МФЦ города Белгорода» признано лучшим МФЦ Белгородской области.



ПУТЕВОДИТЕЛЬ  
по городу  
в цифрах  
2017

С  
О  
Р  
О  
Г  
Л  
С  
С